

Sha Maison

積水ハウス品質のお部屋を シャーメゾン ショップ Shop

東武日光線

新大平下駅 徒歩5分

モバイルで見る



1LDK
アパート

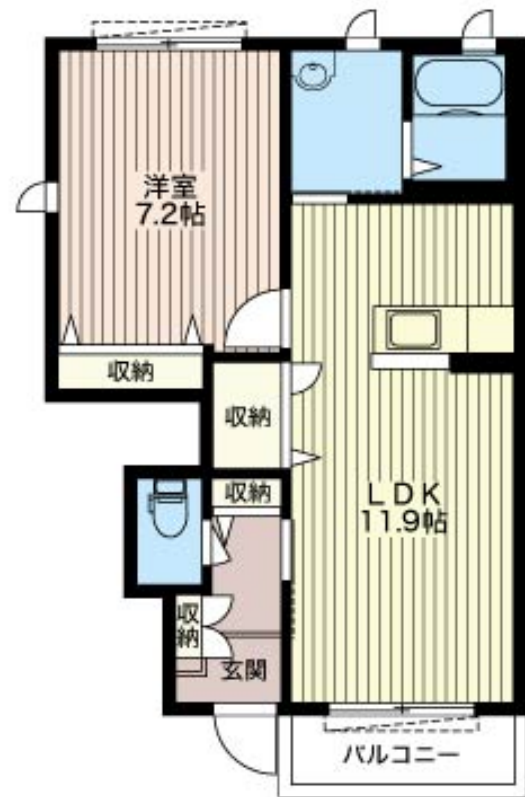
家賃 **53,000 円**

共益費等 4,000 円

敷金 1 ヶ月

礼金 1 ヶ月

駐車場 無料



積水ハウスの賃貸住宅 シャーメゾン

Sha Maison

この物件の
オススメ
ポイント

- 駐車場 2 台付き (無料)
- エアコン 2 台付き
- 全住戸角部屋仕様
- 【周辺施設】● スーパー：ヨークベニマル大平町店まで車で 3 分 (870m)
- サンドラッグ大平町店まで車で 3 分 (870m・・・)

この物件についている こだわり設備

- TVモニター付きインターホン
- 防犯ガラス
- 対面キッチン
- 給湯設備
- 追い焚き給湯
- 洗髪洗面台
- 室内物干
- 温水洗浄便座
- エアコン全室
- フローリング付
- P 無料 駐車場無料
- P 2台可 駐車場2台可

駐車場有り/高齢者対応可/駐輪場(屋根付き)/BS/LGBTQフレンドリー/角部屋/フローリング/雨戸(シャッタータイプ)/モニター付ドアホン/防犯ガラス(合せガラス)/玄関鍵(①キー②ロック)/給湯箇所(浴室・台所・洗面所)/給湯器(ガス)/給湯器(追焚機能付)/シャワー/洗濯機置場(室内)/洗髪洗面化粧台/室内物干し/対面キッチン/トイレ(洗浄機能付便座)/バス・トイレ(セパレート)/床下収納庫/下駄箱/エアコン全室/バルコニー/駐車場2台可

入居諸条件備考

シャーメゾンライフSUPPORT24(月額880円税込)へ別途加入要。退室時ハウスクリーニング費用として50,820円(税込)ご負担頂きます。鍵交換費用として11,000円(税込)ご負担頂きます。/火災保険へのご加入が条件となります。*ご入居中は、借家人賠償責任保険・個人賠償責任保険が付帯された火災保険へのご加入が必要となります。積水ハウス不動産グループでは、万一の事故の際、グループが連携して迅速に対応できる「シャーメゾンライフGUARD」(*)へのご加入を推奨しております。*保険契約の取扱代理店は、積水ハウス不動産東京(株)および積水ハウス不動産パートナーズ(株)となります。/積水ハウス不動産パートナーズの保証人不要プラン「らくらくパートナー」へご加入が必要です。【新規契約時】事務手数料：33,000円(税込)、[毎月]保証料：月額賃料等の2%/諸費用及び、契約に要する費用は別途打合せ/更新料：新賃料の1ヶ月分

物件名	ストローハットG 102号室	間取り	1LDK/洋室7.2 LDK11.9(帖)
アクセス	東武日光線 新大平下駅 徒歩5分 J R両毛線 大平下駅 徒歩9分	専有面積 / 向き	45.95㎡ / 南
所在地	栃木県栃木市大平町富田971-2	築年月 / 構造	2013年7月下旬 / 軽量鉄骨・1階-2階建
ランドマーク	●ヨークベニマル大平店 / 徒歩11分	入居 / 契約期間	2024年5月中旬 / 2年
		駐車場	駐車場付

※消費税は10%として計算しています。※掲載されている図面・写真等は、作成方法や撮影方法・時期などにより実際とは異なる場合があります。※家具や車などは、配置のイメージであり、賃貸物件に付属していません(家具家電付き等の表示があるものを除く)。

ポイントがたまる
住んでいるだけでポイントが貯まり、住替え時に家賃が最大3ヶ月分無料に!

らくらくパートナー
気分も手間もお財布も、らくらく。保証人不要のらくらくパートナー

株式会社染谷商事
TEL:0282-22-1106
FAX: 0282-22-8089

栃木県栃木市箱森町33-9
免許番号：栃木県免許(5)第4241号
所属団体：(公社)栃木県宅地建物取引業協会 / (公社)首都圏不動産公正取引協議会

取引形態
仲介