

Sha Maison

積水ハウス品質のお部屋を シャーメゾン ショップ Shop

J R 両毛線

足利駅 徒歩3分

モバイルで見る



3LDK アパート

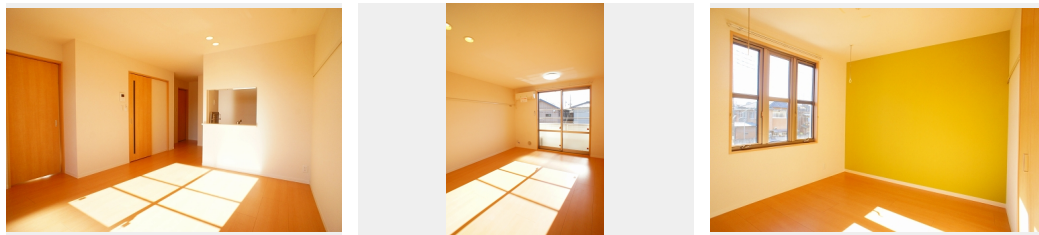
家賃 72,000 円

共益費等 5,000 円

敷金 1 ヶ月

礼金 1 ヶ月

駐車場 無料



積水ハウスの賃貸住宅 シャーメゾン

Sha Maison

この物件の
オススメ
ポイント

- ★インターネット&wifi無料「ギガプライズ社」導入済
- ★両毛線「足利駅」220m★ペット飼育可（小型犬・猫）※敷金2ヶ月★駐車場並列2台付★コンビニ『ファミリーマート』まで850m・・・

この物件についている こだわり設備

- | | | | |
|----------------------|--------------------|-------|--------|
| インターネット
無料(WiFi付) | TVモニター付き
インターホン | 防犯ガラス | ペット相談可 |
| 給湯設備 | 追い焚き給湯 | 洗髪洗面台 | 温水洗浄便座 |
| エアコン | フローリング付 | 駐車場無料 | 駐車場2台可 |

駐車場有り/ペット相談可(犬・猫可)/駐輪場(屋根付き)/BS/LGBTQフレンドリー/高齢者対応可/アクセントクロス/フローリング/モニター付ドアホン/インターネット無料(Wi-Fi対応)/防犯ガラス(合せガラス)/玄関鍵(①キー②ロック)/給湯箇所(浴室・台所・洗面所)/給湯器/給湯器(追焚機能付)/シャワー/洗濯機置場(室内)/洗髪洗面化粧台/トイレ(洗浄機能付便座)/バス・トイレ(セパレート)/エアコン/バルコニー/駐車場2台可

物件名 プロスパー板橋 202号室
アクセス J R 両毛線 足利駅 徒歩3分
東武伊勢崎線 足利市駅 徒歩12分
所在地 栃木県足利市永楽町 1 1 - 5
ランドマーク ●白鷗大学足利高等学校/徒歩4分

間取り 3LDK/洋室6.1 洋室5.5 洋室5.5 LDK14.5(帖)
専有面積/向き 73.95㎡/南西
築年月/構造 2010年1月下旬/軽量鉄骨・2階-2階建
入居/契約期間 2024年5月上旬/2年
駐車場 駐車場付

入居諸条件備考

シャーメゾンライフSUPPORT24(月額880円税込)へ別途加入要。退室時ハウスクリーニング費用として70,950円(税込)ご負担頂きます。鍵交換費用として25,300円(税込)ご負担頂きます。/火災保険へのご加入が条件となります。*ご入居中は、借家人賠償責任保険・個人賠償責任保険が付帯された火災保険へのご加入が必要となります。積水ハウス不動産グループでは、万一の事故の際、グループが連携して迅速に対応できる「シャーメゾンライフGUARD」(*)へのご加入を推奨しております。*保険契約の取扱代理店は、積水ハウス不動産東京(株)および積水ハウス不動産パートナーズ(株)となります。/積水ハウス不動産パートナーズの保証人不要プラン『らくらくパートナー』へご加入が必要です。【新規契約時】事務手数料:33,000円(税込)、[毎月]保証料:月額賃料等の2%/諸費用及び、契約に要する費用は別途打合せ/※ペット飼育可(小型犬・猫)※敷金2ヶ月/更新料:新賃料の1ヶ月分

※消費税は10%として計算しています。※掲載されている図面・写真等は、作成方法や撮影方法・時期などにより実際とは異なる場合があります。※家具や車などは、配置のイメージであり、賃貸物件に付属していません(家具家電付き等の表示があるものを除く)。

ポイントがたまる
住んでいるだけでポイントが貯まり、
住替え時に家賃が最大3ヶ月分無料に!

らくらくパートナー
気分も手間もお財布も、らくらく。
保証人不要のらくらくパートナー

株式会社さくら屋
TEL:0284-21-2345
FAX: 0284-21-3188

栃木県足利市通4丁目2573番地
免許番号: 栃木県免許(15)第508号
所属団体: (公財)日本賃貸住宅管理協会 / (公社)栃木県宅地建物取引業協会 / 全国賃貸管理ビジネス協会 (ほか)

取引形態
仲介