

Sha Maison

積水ハウス品質のお部屋を シャーメゾン ショップ Shop

宇都宮ライトレール

陽東3丁目駅 徒歩3分

モバイルで見る



2LDK
アパート

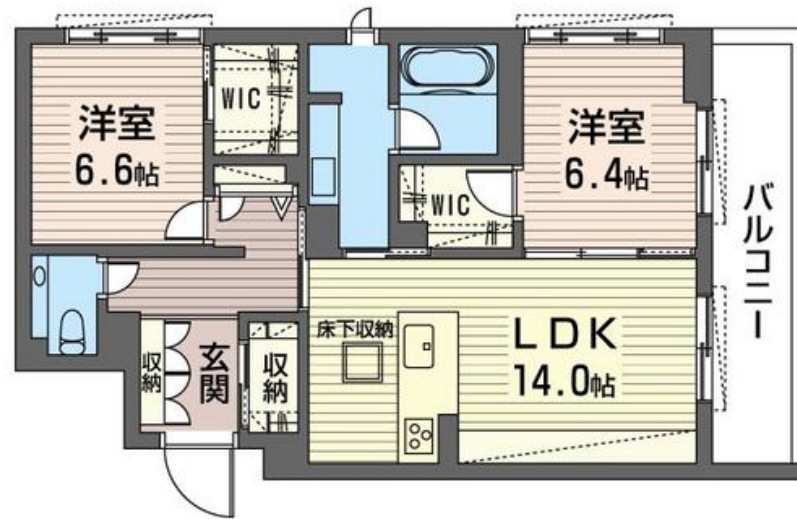
家賃 **152,000 円**

共益費等 8,000 円

敷金 1ヶ月

礼金 2ヶ月

駐車場 無料



この物件の
オススメ
ポイント

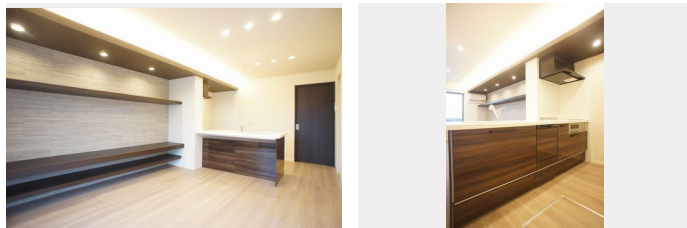
■□2023年8月開通：次世代型路面電車システムLRT「陽東3丁目停留所」徒歩3分(200m)。■□緑豊かなガーデンズ仕様や耐震等級3(住宅性能表示制度の最高等級)！高遮音床システム...

この物件についている **こだわり設備**

- 屋内共用廊下タイプ
- シャーメゾン ガーデنز
- 高遮音床システム
- 宅配BOX
- 住宅性能評価
- 耐震等級3
- インターネット無料(WiFi付)
- TVモニター付きインターホン
- オートロック
- 防犯カメラ
- 防犯ガラス
- エレベーター

駐車場有り/高遮音床システム「SHAIDD55」/住宅性能評価/耐震等級3/ホテルライク/エレベーター/宅配BOX/ゴミ集積場(敷地内)/物置・外部収納/ペット相談可(犬・猫可)/ペット洗い場/駐輪場(屋根付き)/オートロック/防犯カメラ/BS/シャーメゾンガーデンズ/LGBTQフレンドリー/高齢者対応可/角部屋/アクセントクロス/フローリング/雨戸(電動シャッタータイプ)/モニター付ドアホン/全身ミラー/間接照明/ダウンライト/インターネット無料(Wi-Fi対応)/防犯ガラス(合せガラス)/給湯箇所(浴室・台所・洗面所)/給湯器(ガス)

【無料でWi-Fiがご利用いただけます!】



積水ハウスの賃貸住宅 シャーメゾン

Sha Maison

物件名	GRAN CREST 陽東 105号室	間取り	2LDK/洋室6.6 洋室6.4 LDK14 (帖)
アクセス	宇都宮ライトレール 陽東3丁目駅 徒歩3分 JR湘南新宿ライン 宇都宮駅 バス13分、陽東4丁目 バス	専有面積 / 向き	72.56㎡ / 東
所在地	栃木県宇都宮市陽東3丁目1番11号	築年月 / 構造	2021年1月下旬/重量鉄骨・1階-3階建
ランドマーク	●ようとう保育園/徒歩3分	入居 / 契約期間	2024年6月下旬/2年
		駐車場	駐車場付

入居諸条件備考

シャーメゾンライフSUPPORT24(月額880円税込)にご加入いただきます。ご入居にかかる諸費用として、退室時ハウスクリーニング費用70,950円(税込)鍵交換費用24,200円(税込)が必要です。/火災保険へのご加入が条件となります。*ご入居中は、借家人賠償責任保険・個人賠償責任保険が付帯された火災保険へのご加入が必要となります。積水ハウス不動産グループでは、万一の事故の際、グループが連携して迅速に対応できる「シャーメゾンライフGUARD」(*)へのご加入を推奨しております。*保険契約の取扱代理店は、積水ハウス不動産東京(株)および積水ハウス不動産パートナーズ(株)となります。/積水ハウス不動産パートナーズの保証人不要プラン『らくらくパートナー』にご加入が必要です。[新規契約時]事務手数料:33,000円(税込)、[毎月]保証料:月額賃料等の2%/諸費用及び、契約に要する費用は別途打合せ/冬用タイヤ等の収納に便利な『外部ストッカー』付!『宅配BOX』付き!■周辺施設■ローソン宇都宮陽東4丁目店まで4分(280m)/ベルモールまで徒歩10分(750m)/更新料:新賃料の1ヶ月分

※消費税は10%として計算しています。※掲載されている図面・写真等は、作成方法や撮影方法・時期などにより実際とは異なる場合があります。※家具や車などは、配置のイメージであり、賃貸物件に付属していません(家具家電付き等の表示があるものを除く)。

ポイントがたまる
住んでいるだけでポイントが貯まり、住替え時に家賃が最大3ヶ月分無料に!

らくらくパートナー
気分も手間もお財布も、らくらく。保証人不要のらくらくパートナー

株式会社志朋商事
TEL:028-636-6898
FAX: 028-636-6076

栃木県宇都宮市峰1丁目34-10
免許番号: 栃木県免許(13)第1827号
所属団体: (公社) 栃木県宅地建物取引業協会 / (公社) 首都圏不動産公正取引協議会

取引形態
仲介