

# Sha Maison

積水ハウス品質のお部屋を シャーメゾン ショップ Shop

J R東北本線

宇都宮駅 バス9分 徒歩5分

📱 モバイルで見る



**2LDK**  
アパート

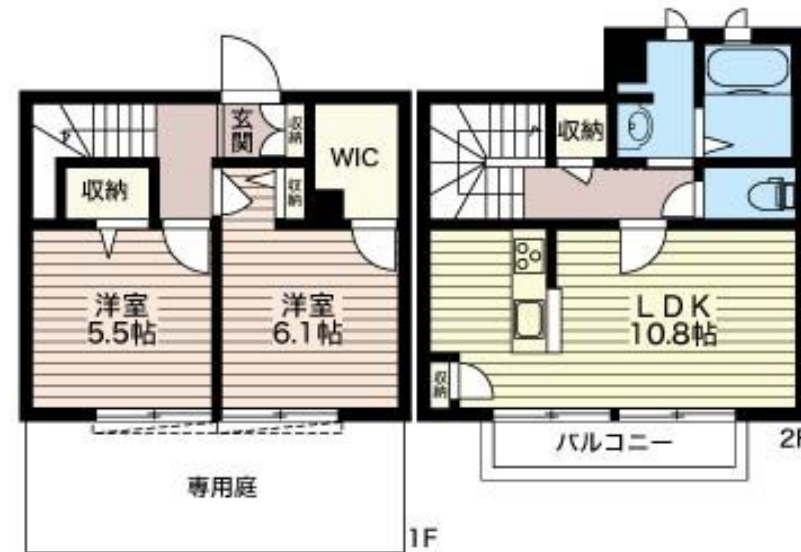
家賃 **98,000 円**

共益費等 5,000 円

敷金 1 ヶ月

礼金 2 ヶ月

🅑🅓🅓🅓 無料



🏠  
この物件の  
オススメ  
ポイント

Wi-Fiも光インターネットも使い放題無料♪通信制限なしで心ゆくまでお楽しみいただけます♪防犯カメラ付きで車上荒らし・盗難等の抑止につながり安全性を高めます！テンキー式の鍵は持ち歩...

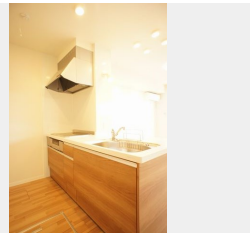
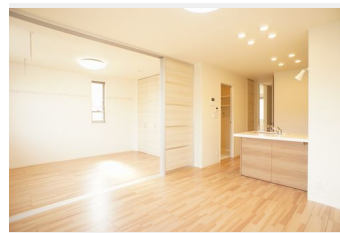
👉 この物件についている **こだわり設備**

- シャーメゾン ガーデنز
- 高遮音床 システム
- 耐震 等級3
- インターネット 無料(WiFi付)
- TVモニター付き インターホン
- 防犯カメラ
- 防犯ガラス
- 対面 キッチン
- コンロ
- 3口コンロ
- IHクッキング ヒーター
- 給湯設備

駐車場有り/高遮音床システム「SHAIDD55」/耐震等級3/ゴミ集積場(敷地内)/物置・外部収納/駐輪場(屋根付き)/防犯カメラ/BS/シャーメゾンガーデنز/LGBTQフレンドリー/高齢者対応可/角部屋/アクセントクロス/スライディングスクリーン/フローリング/雨戸(電動シャッタータイプ)/モニター付ドアホン/全身ミラー/ダウンライト/照明器具(LED)/インターネット無料(Wi-Fi対応)/防犯ガラス(合せガラス)/給湯箇所(浴室・台所・洗面所)/給湯器(ガス)/給湯器(追焚機能付)/浴室乾燥機(暖房乾燥)/シャワー/ユニットバス1418/半

積水ハウスの賃貸住宅 シャーメゾン

Sha Maison



物件名	ラ・ロンディネ 103号室	間取り	2LDK/洋室6.4 洋室6.3 LDK12.1 (帖)
アクセス	J R東北本線 宇都宮駅 バス9分、越戸2丁目 バス停 徒歩5分	専有面積 / 向き	56.39㎡ / 南
所在地	栃木県宇都宮市越戸2丁目13-13	築年月 / 構造	2018年6月上旬 / 軽量鉄骨・1階-2階建
ランドマーク	●ファミリーマート宇都宮越戸三丁目店 / 徒歩3分	入居 / 契約期間	即時 / 2年
		駐 車 場	駐車場付

※消費税は10%として計算しています。※掲載されている図面・写真等は、作成方法や撮影方法・時期などにより実際とは異なる場合があります。※家具や車などは、配置のイメージであり、賃貸物件に付属しておりません(家具家電付き等の表示があるものを除く)。

入居諸条件備考

シャーメゾンライフSUPPORT24(月額880円税込)へ別途加入要。退室時ハウスクリーニング費用として58,080円(税込)ご負担頂きます。/火災保険へのご加入が条件となります。\*ご入居中は、借家人賠償責任保険・個人賠償責任保険が付帯された火災保険へのご加入が必要となります。積水ハウス不動産グループでは、万一の事故の際、グループが連携して迅速に対応できる「シャーメゾンライフGUARD」(\*)へのご加入を推奨しております。\*保険契約の取扱代理店は、積水ハウス不動産東京(株)および積水ハウス不動産パートナーズ(株)となります。/積水ハウス不動産パートナーズの保証人不要プラン『らくらくパートナー』に加入が必要です。[新規契約時]事務手数料:33,000円(税込)、[毎月]保証料:月額賃料等の2%/諸費用及び、契約に要する費用は別途打合せ/駐車場2台無料+外部ストッカー1台付無料/■周辺施設■ファミリーマート宇都宮越戸三丁目店まで徒歩3分(230m)/薬局のウエルシア薬局まで徒歩3分(230m)/コープ越戸店まで徒歩4分(260m)/更新料:新賃料の1ヶ月分

**ポイントがたまる**  
住んでいるだけでポイントが貯まり、住替え時に家賃が最大3ヶ月分無料に!

**らくらくパートナー**  
気分も手間もお財布も、らくらく。保証人不要のらくらくパートナー

株式会社志朋商事  
TEL:028-636-6898  
FAX: 028-636-6076

栃木県宇都宮市峰1丁目34-10  
免許番号: 栃木県免許(13)第1827号  
所属団体: (公社) 栃木県宅地建物取引業協会 / (公社) 首都圏不動産公正取引協議会

取引形態  
仲介