

# Sha Maison

積水ハウス品質のお部屋を シャーメゾン ショップ Shop

J R 東北本線

宇都宮駅 徒歩17分

モバイルで見る



**1LDK**  
マンション

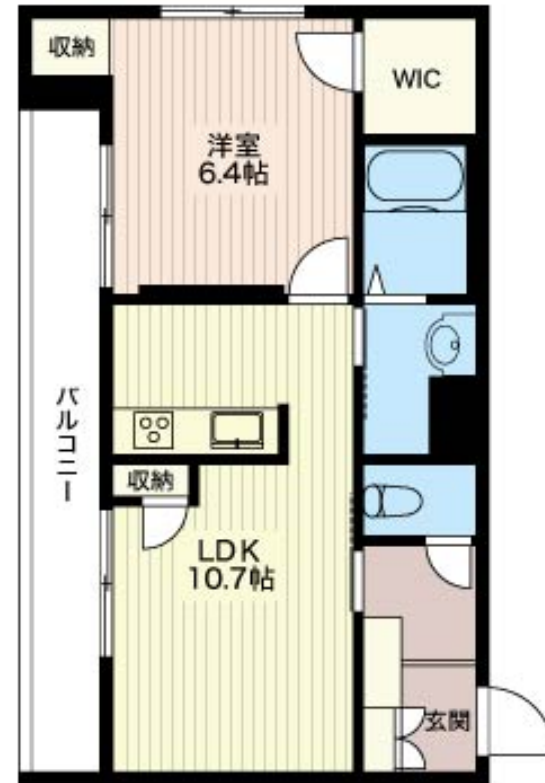
家賃 **98,000 円**

共益費等 4,500 円

敷金 1 ヶ月

礼金 1.5 ヶ月

駐車場 無料



この物件の  
オススメ  
ポイント

共用玄関オートロック付3階建て重量鉄骨造のシャーメゾン  
♪ 駐車場1台付(無料) ♪ Wi-Fi も使い放題無料 ♪ 通信制限なしでSNSや動画サイトなどを心ゆくまでお楽しみいただけます ♪ 高遮音・・・

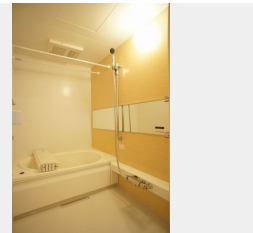
この物件についている **こだわり設備**

- 高遮音床システム
- BELS
- 宅配BOX
- インターネット無料(WiFi付)
- TVモニター付きインターホン
- オートロック
- 防犯ガラス
- 対面キッチン
- コンロ
- 3口コンロ
- IHキッチンヒーター
- 給湯設備

駐車場有り/高遮音床システム「SHAIDD55」/宅配BOX/ゴミ集積場(敷地内)/高齢者対応可/駐輪場(屋根付き)/オートロック/BS/インターネット無料/LGBTQフレンドリー/角部屋/アクセントクロス/スライディングスクリーン/フローリング/モニター付ドアホン/全身ミラー/間接照明/ダウンライト/照明器具(LED)/インターネット無料(Wi-Fi対応)/防犯ガラス(合せガラス)/玄関鍵(①キー②ロック)/給湯箇所(浴室・台所・洗面所)/給湯器(ガス)/給湯器(追焚機能付)/建築物省エネ性能表示制度(BELS★★★★)/浴室乾燥機(暖房乾燥)

積水ハウスの賃貸住宅 シャーメゾン

Sha Maison



物件名	Village 303号室	間取り	1LDK/洋室6.4 LDK10.7(帖)
アクセス	J R 東北本線 宇都宮駅 徒歩17分 J R 湘南新宿ライン 宇都宮駅 徒歩17分	専有面積 / 向き	42.75㎡ / 西
所在地	栃木県宇都宮市元今泉3丁目23-24	築年月 / 構造	2018年1月下旬 / 重量鉄骨・3階-3階建
ランドマーク	●クスリのアオキ元今泉店 / 徒歩1分	入居 / 契約期間	2024年4月下旬 / 2年
		駐車場	駐車場付

※消費税は10%として計算しています。※掲載されている図面・写真等は、作成方法や撮影方法・時期などにより実際とは異なる場合があります。※家具や車などは、配置のイメージであり、賃貸物件に付属していません(家具家電付き等の表示があるものを除く)。

入居諸条件備考

シャーメゾンライフSUPPORT24(月額880円税込)へ別途加入要。退室時ハウスクリーニング費用として47,190円(税込)ご負担頂きます。鍵交換費用として12,100円(税込)ご負担頂きます。/火災保険へのご加入が必要となります。\*ご入居中は、借家人賠償責任保険・個人賠償責任保険が付帯された火災保険へのご加入が必要となります。積水ハウス不動産グループでは、万一の事故の際、グループが連携して迅速に対応できる「シャーメゾンライフGUARD」(\*)へのご加入を推奨しております。\*保険契約の取扱代理店は、積水ハウス不動産東京(株)および積水ハウス不動産パートナーズ(株)となります。/積水ハウス不動産パートナーズの保証人不要プラン「らくらくパートナー」へご加入が必要です。【新規契約時】事務手数料:33,000円(税込)、【毎月】保証料:月額賃料等の2%/諸費用及び、契約に要する費用は別途打合せ/更新料:新賃料の1ヶ月分

**ポイントがたまる**  
住んでいるだけでポイントが貯まり、住替え時に家賃が最大3ヶ月分無料に!

**らくらくパートナー**  
気分も手間もお財布も、らくらく。保証人不要のらくらくパートナー

河内土地建物株式会社 宇都宮東店  
TEL:028-610-7739  
FAX: 028-610-7737

栃木県宇都宮市中今泉2丁目11-8  
免許番号: 栃木県免許(14)第1308号  
所属団体: (公社) 栃木県宅地建物取引業協会 / (公社) 首都圏不動産公正取引協議会

取引形態  
仲介