

Sha Maison

積水ハウス品質のお部屋を シャーメゾン ショップ Shop

J R東北本線

宇都宮駅 バス14分 徒歩4分

モバイルで見る



2LDK アパート

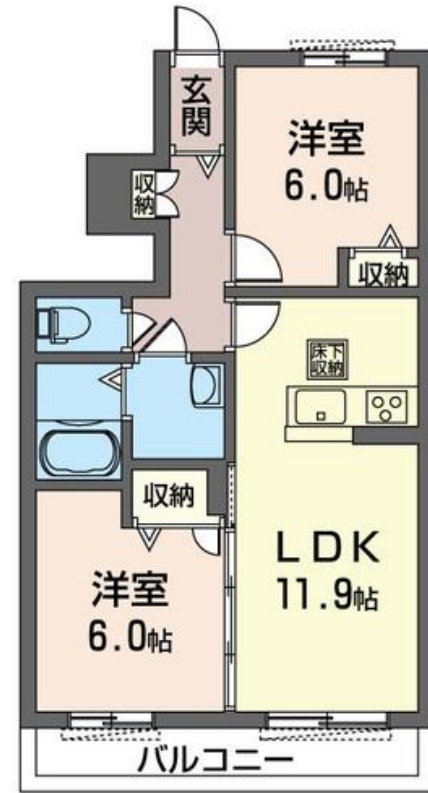
家賃 82,000 円

共益費等 4,500 円

敷金 1ヶ月

礼金 1ヶ月

駐車場 無料

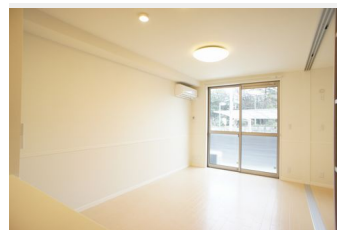


この物件の
オススメ
ポイント

★☆☆ 犬・猫 2匹まで飼育可 (小型のみ) ♪ペット飼育の場合は、敷金1.5ヶ月必要となります☆☆Wi-Fiも光インターネットも使い放題無料♪大切なペットと一緒に住めるペット共生シャーム...

この物件についている こだわり設備

- 高遮音床システム
- 耐震等級3
- インターネット無料(WiFi付)
- TVモニター付きインターホン
- 防犯ガラス
- ペット相談可
- 対面キッチン
- 対面キッチン
- 3口コンロ
- IHクッキングヒーター
- 給湯設備
- 追い焚き給湯



積水ハウスの賃貸住宅 シャーメゾン

Sha Maison

駐車場有り/高遮音床システム「SHAIDD55」/耐震等級3/ゴミ集積場(敷地内)/物置・外部収納/高齢者対応可/ペット相談可(犬・猫可)/駐輪場(屋根付き)/BS/LGBTQフレンドリー/アクセントクロス/スライディングスクリーン/雨戸(電動シャッタータイプ)/モニター付ドアホン/照明器具(LED)/インターネット無料(Wi-Fi対応)/防犯ガラス(合せガラス)/給湯箇所(浴室・台所・洗面所)/給湯器(ガス)/給湯器(追焚機能付)/シャワー/ユニットバス1318/洗濯機置場(室内)/洗髪洗面化粧台/室内物干し/対面キッチン/IHクッキングヒーター

物件名	オリージャ 105号室	間取り	2LDK/洋室6 洋室6 LDK11.9 (帖)
アクセス	J R東北本線 宇都宮駅 バス14分、川田入口 バス停 徒歩4分	専有面積 / 向き	54.0㎡ / 南
所在地	栃木県宇都宮市川田町 1 3 8 7 - 1	築年月 / 構造	2016年3月下旬 / 軽量鉄骨・1階-2階建
ランドマーク	●セブンイレブン宇都宮陽南通り店 / 徒歩13分	入居 / 契約期間	2024年5月上旬 / 2年
		駐車場	駐車場付

入居諸条件備考

シャーメゾンライフSUPPORT24 (月額880円税込)へ別途加入要。退室時ハウスクリーニング費用として54,450円(税込)ご負担頂きます。/火災保険へのご加入が条件となります。*ご入居中は、借家人賠償責任保険・個人賠償責任保険が付帯された火災保険へのご加入が必要となります。積水ハウス不動産グループでは、万一の事故の際、グループが連携して迅速に対応できる「シャーメゾンライフGUARD」(*)へのご加入を推奨しております。*保険契約の取扱代理店は、積水ハウス不動産東京(株)および積水ハウス不動産パートナーズ(株)となります。/積水ハウス不動産パートナーズの保証人不要プラン『らくらくパートナー』に加入が必要です。[新規契約時]事務手数料:33,000円(税込)、[毎月]保証料:月額賃料等の2%/諸費用及び、契約に要する費用は別途打合せ/更新料:新賃料の1ヶ月分

※消費税は10%として計算しています。※掲載されている図面・写真等は、作成方法や撮影方法・時期などにより実際とは異なる場合があります。※家具や車などは、配置のイメージであり、賃貸物件に付属していません(家具家電付き等の表示があるものを除く)。

ポイントがたまる
住んでいるだけでポイントが貯まり、住替え時に家賃が最大3ヶ月分無料に!

らくらくパートナー
気分も手間もお財布も、らくらく。保証人不要のらくらくパートナー

河内土地建物株式会社 宇都宮東店

TEL:028-610-7739
FAX: 028-610-7737

栃木県宇都宮市中今泉2丁目11-8
免許番号: 栃木県免許(14)第1308号
所属団体: (公社) 栃木県宅地建物取引業協会 / (公社) 首都圏不動産公正取引協議会

取引形態
仲介