

# Sha Maison

積水ハウス品質のお部屋を シャーメゾン ショップ Shop

東武宇都宮線

江曾島駅 バス4分 徒歩7分

モバイルで見る



**1LDK**  
アパート

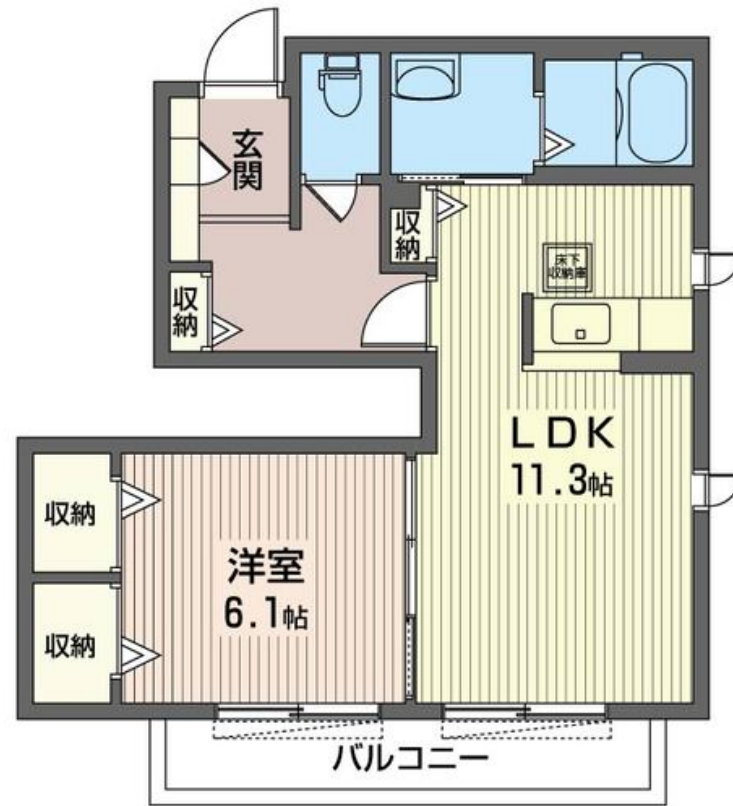
家賃 **65,000 円**

共益費等 4,500 円

敷金 1 ヶ月

礼金 0 円

駐車場 無料 礼金 0

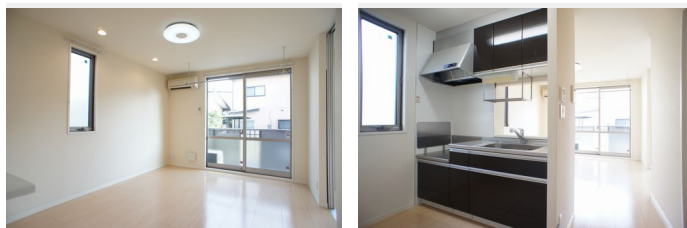


この物件の  
オススメ  
ポイント

Wi-Fi付なので通信制限もなくプロバイダ契約も不要なのでとっても経済的！各世帯駐車場2台付き（無料）／自転車保管時の雨ざらし回避のための屋根付きサイクルポート付き♪会話をしながら・・・

この物件についている **こだわり設備**

- インターネット 無料(WiFi付)
- TVモニター付き インターホン
- 防犯ガラス
- 対面キッチン
- 給湯設備
- 追い焚き給湯
- 浴室乾燥機
- 洗髪洗面台
- 室内物干
- 温水洗浄便座
- エアコン
- 電動シャッター



積水ハウスの賃貸住宅 シャーメゾン

Sha Maison

駐車場有り／ゴミ集積場（敷地内）／駐輪場（屋根付き）／LGBTQフレンドリー／高齢者対応可／角部屋／スライディングスクリーン／フローリング／雨戸（電動シャッタータイプ）／モニター付ドアホン／全身ミラー／インターネット無料（Wi-Fi対応）／防犯ガラス（合せガラス）／玄関鍵（①キー②ロック）／給湯箇所（浴室・台所・洗面所）／給湯器／給湯器（追焚機能付）／浴室乾燥機（暖房乾燥）／シャワー／洗濯機置場（室内）／洗髪洗面化粧台／室内物干し／対面キッチン／トイレ（洗浄機能付便座）／バス・トイレ（セパレート）／エアコン／バルコニー

物件名	プライマリー今宮台 壱番館 101号室	間取り	1LDK／洋室6.1 LDK11.3 (帖)
アクセス	東武宇都宮線 江曾島駅 バス4分、緑町 バス停 徒歩7分 J R東北本線 宇都宮駅 バス24分、緑町 バス停 徒歩7分	専有面積 / 向き	45.36㎡ / 南
所在地	栃木県宇都宮市今宮1丁目10-21	築年月 / 構造	2009年1月下旬 / 軽量鉄骨・1階-2階建
ランドマーク	●たいらや緑店 / 徒歩5分	入居 / 契約期間	即時 / 2年
		駐車場	駐車場付

入居諸条件備考

シャーメゾンライフSUPPORT24（月額880円税込）へ別途加入要。退室時ハウスクリーニング費用として50,820円（税込）ご負担頂きます。鍵交換費用として11,000円（税込）ご負担頂きます。／火災保険へのご加入が必要となります。※ご入居中は、借家人賠償責任保険・個人賠償責任保険が付帯された火災保険へのご加入が必要となります。積水ハウス不動産グループでは、万一の事故の際、グループが連携して迅速に対応できる「シャーメゾンライフGUARD」(\*)へのご加入を推奨しております。\*保険契約の取扱代理店は、積水ハウス不動産東京(株)および積水ハウス不動産パートナーズ(株)となります。／積水ハウス不動産パートナーズの保証人不要プラン『らくらくパートナー』に加入が必要です。【新規契約時】事務手数料：33,000円（税込）、[毎月]保証料：月額賃料等の2% / 諸費用及び、契約に要する費用は別途打合せ / ■周辺施設 ■ スーパーのたいらや緑店まで徒歩5分(400m) / セブンイレブン宇都宮今宮店まで徒歩11分(850m) / 大型複合施設のアピタ宇都宮店まで車で3分(1.2Km) / 更新料：新賃料の1ヶ月分

※消費税は10%として計算しています。※掲載されている図面・写真等は、作成方法や撮影方法・時期などにより実際とは異なる場合があります。※家具や車などは、配置のイメージであり、賃貸物件に付属していません（家具家電付き等の表示があるものを除く）。

**ポイントがたまる**  
住んでいるだけでポイントが貯まり、住替え時に家賃が最大3ヶ月分無料に!

**らくらくパートナー**  
気分も手間もお財布も、らくらく。保証人不要のらくらくパートナー

株式会社成和宅建

TEL:028-684-2720

FAX: 028-645-8280

栃木県宇都宮市西川田町925-7

免許番号：栃木県免許(4)第4537号

所属団体：(公社)栃木県宅地建物取引業協会 / (公社)首都圏不動産公正

取引協議会

取引形態  
仲介