

Sha Maison

積水ハウス品質のお部屋を シャーメゾン ショップ Shop

J R東北本線

雀宮駅 徒歩22分

2LDK
アパート

家賃 **52,000 円**

共益費等 4,500 円

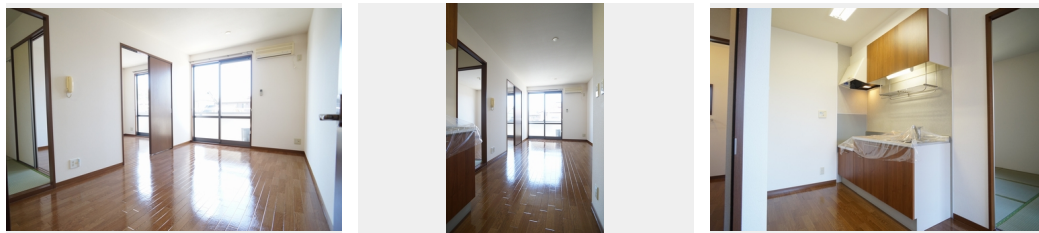
敷金 60,000 円

礼金 0.5 ヶ月

モバイルで見る



駐車場 無料



積水ハウスの賃貸住宅 シャーメゾン

Sha Maison

この物件の
オススメ
ポイント

◆『都市ガス』採用♪◆積水ハウス施工ファミリータイプ
(2LDK)『シャーメゾン』です♪◆五代小学校まで徒歩
10分(800m)とご家族の方にオススメの生活良好な立
地♪◆敷地内駐車場・・・

この物件についている **こだわり設備**

- 給湯設備
- 追い焚き給湯
- 洗髪洗面台
- 温水洗浄便座
- エアコン
- 駐車場無料

駐車場有り/ゴミ集積場(敷地内)/LGBTQフレンドリー/高齢者対応可/角部屋/雨戸(シャッタータイプ)/インターホン/給湯箇所(浴室・台所・洗面所)/給湯器(ガス)/給湯器(追焚機能付)/シャワー/洗濯機置場(室内)/洗髪洗面化粧台/トイレ(洗浄機能付便座)/バス・トイレ(セパレート)/下駄箱/エアコン/バルコニー

物件名	グランドワーク 201号室	間取り	2LDK/洋室5.9 和室6.1 LDK10(帖)
アクセス	J R東北本線 雀宮駅 徒歩22分	専有面積 / 向き	50.0㎡ / 南
所在地	栃木県宇都宮市五代1丁目11-16	築年月 / 構造	2000年2月中旬 / 軽量鉄骨・2階-2階建
ランドマーク	●スーパー『オータニ五代店』 / 徒歩8分	入居 / 契約期間	2024年6月上旬 / 2年
		駐車場	駐車場付

入居諸条件備考

シャーメゾンライフSUPPORT24(月額880円税込)にご加入いただきます。ご入居にかかる諸費用として、退室時ハウスクリーニング費用50,820円(税込)鍵交換費用11,000円(税込)エアコンクリーニング費用50,820円(税込)が必要です。/火災保険へのご加入が条件となります。*ご入居中は、借家人賠償責任保険・個人賠償責任保険が付帯された火災保険へのご加入が必要となります。積水ハウス不動産グループでは、万一の事故の際、グループが連携して迅速に対応できる「シャーメゾンライフGUARD」(*)へのご加入を推奨しております。*保険契約の取扱代理店は、積水ハウス不動産東京(株)および積水ハウス不動産パートナーズ(株)となります。/積水ハウス不動産パートナーズの保証人不要プラン『らくらくパートナー』にご加入が必要です。[新規契約時]事務手数料:33,000円(税込)、[毎月]保証料:月額賃料等の2%/諸費用及び、契約に要する費用は別途打合せ/【周辺環境】スーパーオータニ五代店まで徒歩8分(600m)/ファミリーマート宇都宮五代2丁目店まで徒歩6分(410m)/スーパーかましん雀宮店まで徒歩11分(810m)/更新料:新賃料の1ヶ月分

※消費税は10%として計算しています。※掲載されている図面・写真等は、作成方法や撮影方法・時期などにより実際とは異なる場合があります。※家具や車などは、配置のイメージであり、賃貸物件に付属していません(家具家電付き等の表示があるものを除く)。

ポイントがたまる
住んでいるだけでポイントが貯まり、
住替え時に家賃が最大3ヶ月分無料に!

らくらくパートナー
気分も手間もお財布も、らくらく。
保証人不要のらくらくパートナー

有限会社住友地所
TEL:028-653-5084
FAX: 028-653-5484

栃木県宇都宮市若松原1丁目17-28ロワールレジデンス7番館1号
免許番号: 栃木県免許(9)第2894号
所属団体: (公社)栃木県宅地建物取引業協会 / (公社)首都圏不動産公正取引協議会

取引形態
仲介