

Sha Maison

積水ハウス品質のお部屋を シャーメゾン ショップ Shop

東武宇都宮線

江曾島駅 徒歩17分

モバイルで見る



2LDK
アパート

家賃 **64,000 円**

共益費等 4,500 円

敷金 1 ヶ月

礼金 0 ヶ月

駐車場 無料 礼金 0



この物件の
オススメ
ポイント

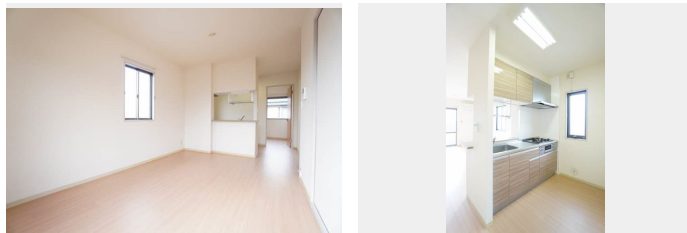
都市ガス物件！Wi-Fiも光インターネットも使い放題無料
♪敷地内駐車場各世帯2台付（無料）／屋根付サイクルポート
付き！敷地内ゴミステーション♪小窓があって明るく清潔感あ
るバスルーム・・・

この物件についている **こだわり設備**

- インターネット 無料(WiFi付)
- 対面キッチン
- 対面キッチン
- コンロ
- 3口コンロ
- 給湯設備
- 追い焚き給湯
- 浴室乾燥機
- 洗髪洗面台
- 温水洗浄便座
- エアコン
- 駐車場無料
- 駐車場2台可

駐車場有り／ゴミ集積場（敷地内）／高齢者対応可／駐輪場（屋根付き）／BS／インターネット無料
／LGBTQフレンドリー／角部屋／雨戸（シャッタータイプ）／インターホン／インターネット無料
（Wi-Fi対応）／給湯箇所（浴室・台所・洗面所）／給湯器／給湯器（追焚機能付）／浴室乾燥機
（暖房乾燥）／シャワー／洗濯機置場（室内）／洗髪洗面化粧台／対面キッチン／ガスコンロ／3口コ
ンロ／グリル付きコンロ／トイレ（洗浄機能付便座）／バス・トイレ（セパレート）／エアコン／バル
コニー／駐車場2台可

Sha Maison 「無料でWi-Fiがご利用いただけます！」



積水ハウスの賃貸住宅 シャーメゾン

Sha Maison

物件名	パレス S S I 202号室	間取り	2LDK／洋室4.6 洋室6 LDK11.4 (帖)
アクセス	東武宇都宮線 江曾島駅 徒歩17分 東武宇都宮線 江曾島駅 バス4分、緑町 バス停 徒歩8分	専有面積 / 向き	52.5㎡ / 南
所在地	栃木県宇都宮市江曾島 5丁目7-22	築年月 / 構造	2000年1月下旬 / 軽量鉄骨・2階-2階建
ランドマーク	●ローソン宇都宮春日店 / 徒歩11分	入居 / 契約期間	即時 / 2年
		駐車場	駐車場付

入居諸条件備考

シャーメゾンライフSUPPORT24（月額880円税込）へ別途加入要。退室時ハウスクリーニング費用として54,450円（税込）ご負担頂きます。鍵交換費用として19,800円（税込）ご負担頂きます。／火災保険へのご加入が必要となります。＊ご入居中は、借家人賠償責任保険・個人賠償責任保険が付帯された火災保険へのご加入が必要となります。積水ハウス不動産グループでは、万一の事故の際、グループが連携して迅速に対応できる「シャーメゾンライフGUARD」(*)へのご加入を推奨しております。＊保険契約の取扱代理店は、積水ハウス不動産東京(株)および積水ハウス不動産パートナーズ(株)となります。／積水ハウス不動産パートナーズの保証人不要プラン『らくらくパートナー』へご加入が必要です。【新規契約時】事務手数料：33,000円（税込）、【毎月】保証料：月額賃料等の2％／諸費用及び、契約に要する費用は別途打合せ／更新料：新賃料の1ヶ月分

※消費税は10%として計算しています。※掲載されている図面・写真等は、作成方法や撮影方法・時期などにより実際とは異なる場合があります。＊家具や車などは、配置のイメージであり、賃貸物件に付属していません（家具家電付き等の表示があるものを除く）。

ポイントがたまる
住んでいるだけでポイントが貯まり、住替え時に家賃が最大3ヶ月分無料に!

らくらくパートナー
気分も手間もお財布も、らくらく。保証人不要のらくらくパートナー

河内土地建物株式会社 宇都宮東店
TEL:028-610-7739
FAX: 028-610-7737

栃木県宇都宮市中今泉2丁目11-8
免許番号：栃木県免許(14)第1308号
所属団体：(公社)栃木県宅地建物取引業協会 / (公社)首都圏不動産公正取引協議会

取引形態
仲介