

# Sha Maison

積水ハウス品質のお部屋を シャーメゾン ショップ Shop

J R 東海道本線

島田駅 バス55分 徒歩1分

モバイルで見る



2DK  
アパート

家賃 **39,000 円**

共益費等 4,200 円

敷金 0 円

礼金 39,000 円



この物件の  
オススメ  
ポイント

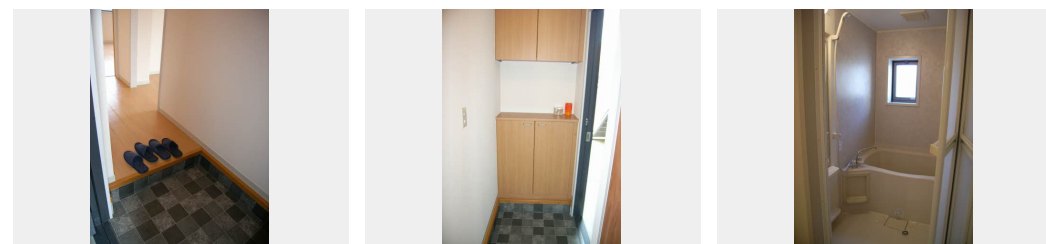
この物件についている **こだわり設備**



TVモニター付き  
インターホン

温水洗浄便座

エアコン



積水ハウスの賃貸住宅 シャーメゾン

Sha Maison

駐車場あり / 地デジ対応 (アンテナ対応) / L G B T Qフレンドリー / 高齢者対応可 / 火災警報器 (煙感知式) / 火災警報器 (熱感知式) / モニタ付ドアホン / エアコン / トイレ (洗浄機能付便座)

物件名	サンモール榛原 0101号室	間取り	2DK / 洋室6.4 洋室6.2 D K 6.4 (帖)
アクセス	J R 東海道本線 島田駅 バス55分、榛原高校入口 バス停 徒歩1分	専有面積 / 向き	47.21㎡ / 南東
所在地	静岡県牧之原市静波	築年月 / 構造	2002年6月 / 軽量鉄骨・1階-2階建
ランドマーク	● 県立榛原高校 / 距離80m	入居 / 契約期間	2024年6月下旬 / 2年
		駐車場	有 (別途お問い合わせ下さい)

入居諸条件備考

保証人不要プラン要加入 / シャーメゾンライフSUPPORT 24 (月額880円税込) にご加入いただきます。 / ご入居にかかる諸費用として、鍵交換費用 (初回契約時) 13,200円 (税込) / ハウスクリーニング費 73,700円 (税込) / 諸費用2,000円が必要です。 / 火災保険へのご加入が条件となります。 \*ご入居中は、借家人賠償責任保険・個人賠償責任保険が付帯された火災保険へのご加入が必要となります。積水ハウス不動産グループでは、万一の事故の際、グループが連携して迅速に対応できる「シャーメゾンライフGUARD」(\*) へのご加入を推奨しております。 \*保険契約の取扱代理店は、積水ハウス不動産中部 (株) および積水ハウス不動産パートナーズ (株) となります。 / 積水ハウス不動産パートナーズの保証人不要プラン『らくらくパートナー』にご加入が必要です。 [新規契約時] 事務手数料: 33,000円 (税込)、 [毎月] 保証料: 月額賃料等の2% / 諸費用及び、契約に要する費用は別途打合せ / 更新料: 22,000円

※消費税は10%として計算しています。 ※掲載されている図面・写真等は、作成方法や撮影方法・時期などにより実際とは異なる場合があります。 ※家具や車などは、配置のイメージであり、賃貸物件に付属していません (家具家電付き等の表示があるものを除く)。

**ポイントがたまる**  
住んでいるだけでポイントが貯まり、  
住替え時に家賃が最大3ヶ月分無料に!

有限会社藤和不動産  
TEL:0548-22-2470  
FAX: 0548-22-1946

静岡県牧之原市細江 1150-3  
免許番号: 静岡県知事免許 (5) 第11987号  
所属団体: (公社) 静岡県宅地建物取引業協会 / 東海不動産公正取引協議会

取引形態  
仲介