

Sha Maison

積水ハウス品質のお部屋を シャーメゾン ショップ Shop

J R 東海道本線

島田駅 バス60分 徒歩5分

モバイルで見る



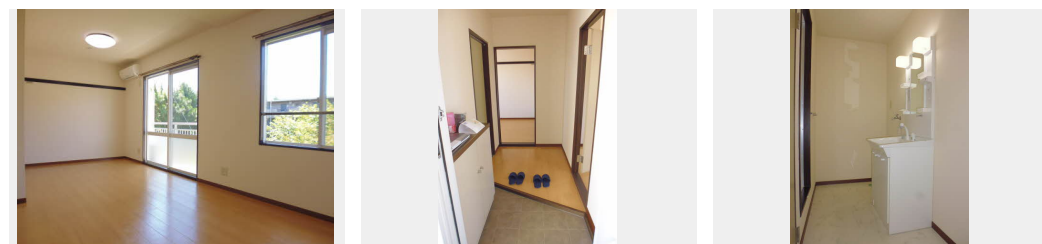
1LDK
アパート

家賃 37,000 円

共益費等 3,900 円

敷金 1,000 円

契約一時金 70,000 円



積水ハウスの賃貸住宅 シャーメゾン

Sha Maison

この物件の
オススメ
ポイント

設備充実♪エアコン、TVドアホン、シャワートイレあり★のびのびとくつろげるリビングは一日の疲れもリフレッシュできそう♪

この物件についている こだわり設備



駐車場あり/地デジ対応(アンテナ対応)/火災警報器(煙感知式)/エアコン/モニタ付ドアホン/トイレ(洗浄機能付便座)

物件名 コーポ花水木 A202号室

アクセス J R 東海道本線 島田駅 バス60分、細江学校前 バス停 徒歩5分

所在地 静岡県牧之原市細江

ランドマーク -

間取り 1LDK/洋室5.4 LDK11.2 (帖)

専有面積 / 向き 40.01㎡ / 西

築年月 / 構造 1994年11月 / 軽量鉄骨・2階-2階建

入居 / 契約期間 2024年5月上旬 / 2年

駐車場 有 (別途お問い合わせ下さい)

入居諸条件備考

保証人不要プラン要加入/シャーメゾンライフSUPPORT24要加入/更新事務手数料22,000円 鍵交換料13,200円 諸費用1,880円/火災保険へのご加入が条件となります。*ご入居中は、借家人賠償責任保険・個人賠償責任保険が付帯された火災保険へのご加入が必要となります。積水ハウス不動産グループでは、万一の事故の際、グループが連携して迅速に対応できる「シャーメゾンライフGUARD」(*)へのご加入を推奨しております。*保険契約の取扱代理店は、積水ハウス不動産中部(株)および積水ハウス不動産パートナーズ(株)となります。/積水ハウス不動産パートナーズの保証人不要プラン『らくらくパートナー』に加入が必要です。[新規契約時]事務手数料:33,000円(税込)、[毎月]保証料:月額賃料等の2%/諸費用及び、契約に要する費用は別途打合せ/更新料:なし

※消費税は10%として計算しています。※掲載されている図面・写真等は、作成方法や撮影方法・時期などにより実際とは異なる場合があります。※家具や車などは、配置のイメージであり、賃貸物件に付属していません(家具家電付き等の表示があるものを除く)。

ポイントがたまる
住んでいるだけでポイントが貯まり、
住替え時に家賃が最大3ヶ月分無料に!

株式会社不動産センター榛南

TEL:0548-33-3111

FAX: 0548-33-3115

静岡県榛原郡吉田町住吉46-2

免許番号: 静岡県知事免許(6)第11179号

所属団体: (公社)全日本不動産協会 静岡県本部/東海不動産公正取引協

議会

取引形態
仲介