

Sha Maison

積水ハウス品質のお部屋を シャーメゾン ショップ Shop

伊豆箱根鉄道駿豆線

韮山駅 徒歩13分

モバイルで見る



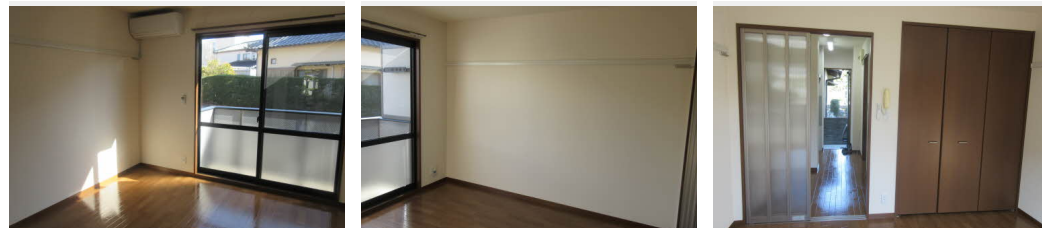
1K
アパート

家賃 **36,000 円**

共益費等 4,200 円

敷金 0 円

礼金 36,000 円



積水ハウスの賃貸住宅 シャーメゾン
Sha Maison

この物件の
おすすめ
ポイント

◆◇マックスバリュエクスプレス韮山店まで徒歩9分
(700m) ◇◇

この物件についている **こだわり設備**



駐車場あり/駐車場舗装白線引/ゴミ集積場(敷地外)/LGBTQフレンドリー/高齢者対応可/エアコン/下駄箱/玄関鍵(ディンプルキー)/インターホン/システムキッチン/1口コンロ/給湯器(ガス)/バス・トイレ(セパレート)/雨戸(シャッタータイプ)/バルコニー

物件名	エスポワールカズ 0103号室
アクセス	伊豆箱根鉄道駿豆線 韮山駅 徒歩13分 伊豆箱根鉄道駿豆線 韮山駅 バス4分、改善センター前 バ
所在地	静岡県伊豆の国市韮山土手和田
ランドマーク	-

間取り	1K/洋室7 K3.2 (帖)
専有面積 / 向き	24.71㎡ / 南
築年月 / 構造	2002年7月 / 軽量鉄骨・1階-2階建
入居 / 契約期間	即時 / 2年
駐車場	有 (別途お問い合わせ下さい)

入居諸条件備考

保証人不要プラン要加入/シャーメゾンライフSUPPORT24要加入/更新料20,000円 鍵交換料13,200円
ハウスクリーニング費49,500円 諸費用2,065円/火災保険へのご加入が条件となります。*ご入居中は、借
家人賠償責任保険・個人賠償責任保険が付帯された火災保険へのご加入が必要となります。積水ハウス不動産グル
ープでは、万一の事故の際、グループが連携して迅速に対応できる「シャーメゾンライフGUARD」(*)へ
のご加入を推奨しております。*保険契約の取扱代理店は、積水ハウス不動産中部(株)および積水ハウス不動産パ
ートナース(株)となります。/積水ハウス不動産パートナーズの保証人不要プラン『らくらくパートナー』に
加入が必要です。[新規契約時]事務手数料:33,000円(税込)、[毎月]保証料:月額賃料等の2%/諸
費用及び、契約に要する費用は別途打合せ/更新料:20,000円

※消費税は10%として計算しています。※掲載されている図面・写真等は、作成方法や撮影方法・時期などにより実際とは異なる場合があります。※家具や車などは、配置のイメージであり、賃貸物件に付属しておりません(家具家電付き等の表示があるものを除く)。

ポイントがたまる
住んでいるだけでポイントが貯まり、
住替え時に家賃が最大3ヶ月分無料に!

アパマンショップ伊豆の国店

TEL:055-957-0877
FAX: 055-957-0878

静岡県伊豆の国市南條757-1
免許番号: 静岡県知事免許(7)第10720号
所属団体: (公社)静岡県宅地建物取引業協会/東海不動産公正取引協議会
/ (公財)日本賃貸住宅管理協会 (ほか)

取引形態
仲介