

Sha Maison

積水ハウス品質のお部屋を シャーメゾン ショップ Shop

J R 東海道本線

磐田駅 徒歩3分

モバイルで見る



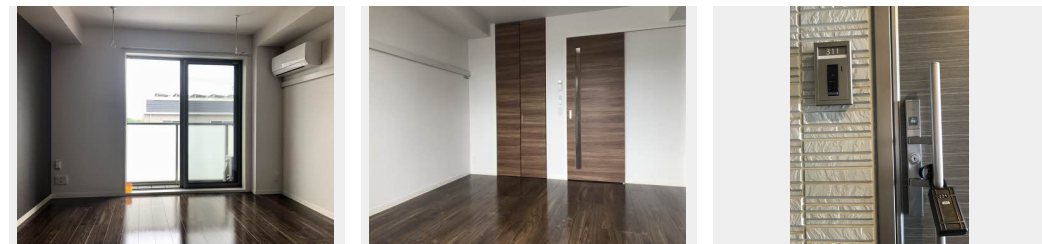
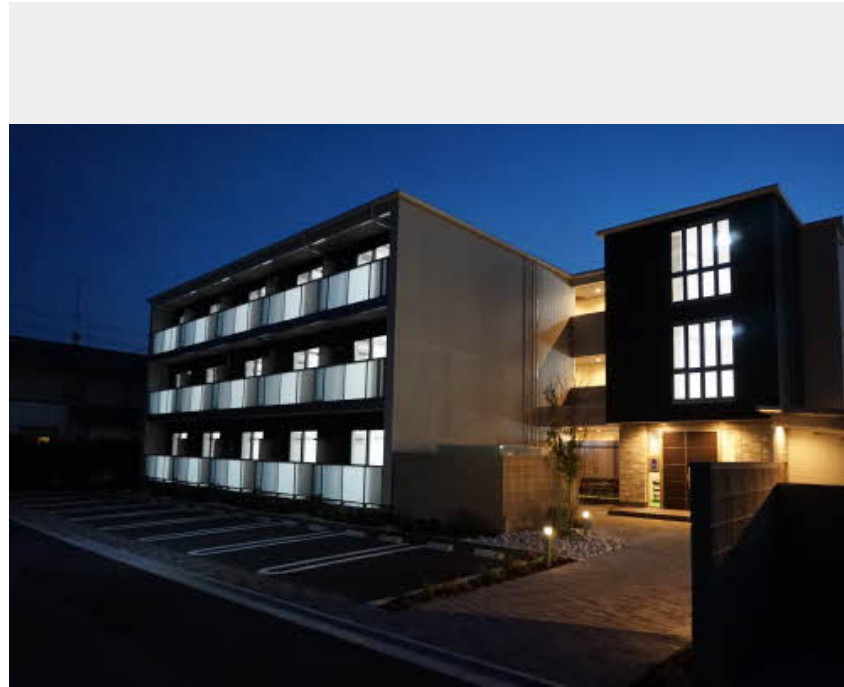
1K
マンション

家賃 61,000 円

共益費等 5,000 円

敷金 10,000 円

礼金 122,000 円



積水ハウスの賃貸住宅 シャーメゾン

Sha Maison

この物件の
オススメ
ポイント

無料Wi-Fi導入済み！入居開始日からインターネット使い放題です！オートロック付きマンションで防犯面安心です☆エアコン・浴室乾燥機があります☆

この物件についている こだわり設備

- 高遮音床システム
- 宅配BOX
- インターネット無料(WiFi付)
- TVモニター付きインターホン
- オートロック
- コンロ
- 給湯設備
- 追い焚き給湯
- 浴室乾燥機
- 洗髪洗面台
- 室内物干
- 温水洗浄便座

インターネット無料 (Wi-Fi対応) / オートロック / 宅配BOX / 高遮音床システム「SHAI DD55」 / 駐輪場 / 駐輪場舗装白線引 / LGBTQフレンドリー / 高齢者対応可 / エアコン / 給湯器 (追焚機能付) / システムキッチン / グリル付きコンロ / 浴室乾燥機 / トイレ (洗浄機能付便座) / モニタ付ドアホン / 洗髪洗面化粧台 / 室内物干し / 照明器具 / 人感センサーライト / 断熱複層ガラス

物件名 ドルチェ磐田二之宮 0311号室

アクセス J R 東海道本線 磐田駅 徒歩3分

所在地 静岡県磐田市二之宮

ランドマーク ●ファミリーマート磐田駅南口店 / 距離160m

間取り 1K / 洋室7.1 K3.5 (帖)

専有面積 / 向き 30.97㎡ / 東

築年月 / 構造 2021年3月 / 重量鉄骨・3階-3階建

入居 / 契約期間 即時 / 2年

駐車場 有 (別途お問い合わせ下さい)

入居諸条件備考

内覧・契約については、貸主の指定する仲介業者を介して行いますので、所定の仲介手数料が必要となります。
／保証人不要プラン要加入 / シャーメゾンライフSUPPORT 2.4要加入 / 更新料32,000円 鍵交換料16,500円 / ハウスクリーニング費52,800円 諸費用1,380円 / 火災保険へのご加入が条件となります。※ご入居中は、借家人賠償責任保険・個人賠償責任保険が付帯された火災保険へのご加入が必要となります。積水ハウス不動産グループでは、万一の事故の際、グループが連携して迅速に対応できる「シャーメゾンライフGUARD」(*)へのご加入を推奨しております。*保険契約の取扱代理店は、積水ハウス不動産中部(株)および積水ハウス不動産パートナーズ(株)となります。／積水ハウス不動産パートナーズの保証人不要プラン『らくらくパートナー』に加入が必要です。【新規契約時】事務手数料：33,000円(税込)、【毎月】保証料：月額賃料等の2% / 諸費用及び、契約に要する費用は別途打合せ / 更新料：32,000円

※消費税は10%として計算しています。※掲載されている図面・写真等は、作成方法や撮影方法・時期などにより実際とは異なる場合があります。※家具や車などは、配置のイメージであり、賃貸物件に付属していません(家具家電付き等の表示があるものを除く)。

ポイントがたまる
住んでいるだけでポイントが貯まり、
住替え時に家賃が最大3ヶ月分無料に!

積水ハウス不動産中部株式会社 浜松東店

TEL:0570-035-213

FAX: 053-458-2537

静岡県浜松市中央区板屋町600大協板屋町ビル1階

免許番号: ***

所属団体: 東海不動産公正取引協議会 / (公財) 日本賃貸住宅管理協会

取引形態
貸主