

# Sha Maison

積水ハウス品質のお部屋を シャーメゾン ショップ Shop

J R 身延線

富士宮駅 距離3km

モバイルで見る



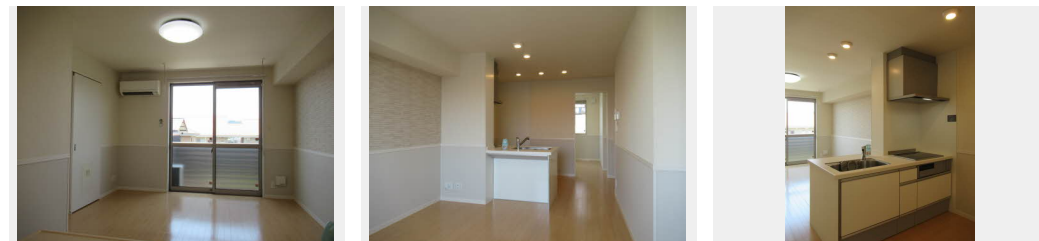
**2LDK**  
アパート

家賃 **72,000 円**

共益費等 **3,900 円**

敷金 **0 円**

礼金 **108,000 円**



積水ハウスの賃貸住宅 シャーメゾン

Sha Maison

この物件の  
おすすめ  
ポイント

- インターネット無料物件☆ペット相談可♪オール電化シャーメゾン☆☆『シャイド55』を採用し、上下階の音に配慮
- ★鍵はデジタルロックを採用♪敷地内駐輪場完備です■■■

## この物件についている こだわり設備

- 高遮音床システム
- 防犯ガラス
- 給湯設備
- しゃ熱断熱複層ガラス
- ペット相談可
- エコキュート
- インターネット無料(WiFi付)
- 対面キッチン
- 浴室乾燥機
- TVモニター付きインターホン
- オール電化
- 洗髪洗面台

駐車場あり/ペット共生設備/高遮音床システム「SHAIDD55」/造園・植栽/外灯/駐輪場/インターネット無料(Wi-Fi対応)/LGBTQフレンドリー/高齢者対応可/エコキュート/IHヒーター/コミュニケーションキッチン/エアコン/防犯ガラス(合せガラス)/雨戸(シャッタータイプ)/浴室乾燥機/モニター付ドアホン/マルチメディア配管有/洗髪洗面化粧台/トイレ(洗浄機能付便座)/しゃ熱断熱複層ガラス/雨戸(1階のみ)/照明器具/火災警報器(煙感知式)/オール電化

物件名 グリーンガーデンD 0202号室

アクセス J R 身延線 富士宮駅 距離3km

所在地 静岡県富士宮市淀平町

ランドマーク -

間取り 2LDK/LDK13.1 洋室5.7 洋室6.4 (帖)

専有面積 / 向き 69.99㎡ / 南西

築年月 / 構造 2015年1月 / 軽量鉄骨・2階-2階建

入居 / 契約期間 即時 / 2年

駐車場 有 (別途お問い合わせ下さい)

入居諸条件備考

保証人不要プラン要加入/シャーメゾンライフSUPPORT24要加入/更新料38,000円 ハウスクリーニング費137,500円 諸費用4,980円/火災保険へのご加入が条件となります。\*ご入居中は、借家人賠償責任保険・個人賠償責任保険が付帯された火災保険へのご加入が必要となります。積水ハウス不動産グループでは、万一の事故の際、グループが連携して迅速に対応できる「シャーメゾンライフGUARD」(\*)へのご加入を推奨しております。\*保険契約の取扱代理店は、積水ハウス不動産中部(株)および積水ハウス不動産パートナーズ(株)となります。/積水ハウス不動産パートナーズの保証人不要プラン『らくらくパートナー』に加入が必要です。【新規契約時】事務手数料:33,000円(税込)、[毎月]保証料:月額賃料等の2%/諸費用及び、契約に要する費用は別途打合せ/更新料:38,000円

※消費税は10%として計算しています。※掲載されている図面・写真等は、作成方法や撮影方法・時期などにより実際とは異なる場合があります。※家具や車などは、配置のイメージであり、賃貸物件に付属していません(家具家電付き等の表示があるものを除く)。

**ポイントがたまる**  
住んでいるだけでポイントが貯まり、住替え時に家賃が最大3ヶ月分無料に!

株式会社ミニミニ静岡 富士宮店  
TEL:0544-25-1032  
FAX: 0544-25-1030

静岡県富士宮市大宮町3 1 澤田ビル1階  
免許番号: 静岡県知事免許(2)第14056号

取引形態  
仲介