

Sha Maison

積水ハウス品質のお部屋を シャーメゾン ショップ Shop

J R 東海道本線

沼津駅 バス15分 徒歩4分

モバイルで見る



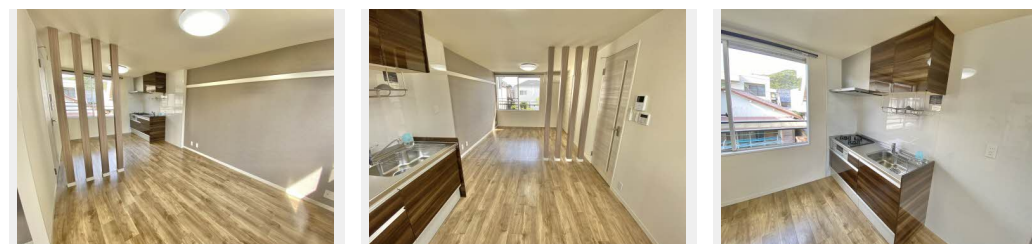
1LDK
アパート

家賃 **50,000 円**

共益費等 4,200 円

敷金 10,000 円

契約一時金 50,000 円



積水ハウスの賃貸住宅 シャーメゾン

Sha Maison

この物件の
おすすめ
ポイント

この物件についている **こだわり設備**

- TVモニター付きインターホン
- 給湯設備
- 追い焚き給湯
- 洗髪洗面台
- 室内物干
- 温水洗浄便座
- エアコン

駐車場あり/階段灯/電話配管有/雨戸/バルコニー/下駄箱/システムキッチン/給湯箇所(浴室・台所・洗面所)/バス・トイレ(セパレート)/エアコン/給湯器(追焚機能付)/カラーモニタードアホン/洗髪洗面化粧台/室内物干し/照明器具/玄関鍵(ディンプルキー)/トイレ(洗浄機能付便座)

物件名	アトウレ香貫 0201号室	間取り	1LDK/洋室5.1 LDK11.1(帖)
アクセス	J R 東海道本線 沼津駅 バス15分、二瀬川 バス停 徒歩4分	専有面積 / 向き	37.5㎡ / 南
所在地	静岡県沼津市下香貫馬場	築年月 / 構造	1985年6月 / 軽量鉄骨・2階-2階建
ランドマーク	-	入居 / 契約期間	即時 / 2年
		駐車場	有 (別途お問い合わせ下さい)

入居諸条件備考

保証人不要プラン要加入/シャーメゾンライフSUPPORT24要加入/更新料27,000円 鍵交換料13,200円 諸費用880円/火災保険へのご加入が条件となります。*ご入居中は、借家人賠償責任保険・個人賠償責任保険が付帯された火災保険へのご加入が必要となります。積水ハウス不動産グループでは、万一の事故の際、グループが連携して迅速に対応できる「シャーメゾンライフGUARD」(*)へのご加入を推奨しております。*保険契約の取扱代理店は、積水ハウス不動産中部(株)および積水ハウス不動産パートナーズ(株)となります。/積水ハウス不動産パートナーズの保証人不要プラン『らくらくパートナー』に加入が必要です。[新規契約時]事務手数料: 33,000円(税込)、[毎月]保証料: 月額賃料等の2%/諸費用及び、契約に要する費用は別途打合せ/更新料: 27,000円

※消費税は10%として計算しています。※掲載されている図面・写真等は、作成方法や撮影方法・時期などにより実際とは異なる場合があります。※家具や車などは、配置のイメージであり、賃貸物件に付属していません(家具家電付き等の表示があるものを除く)。

ポイントがたまる
住んでいるだけでポイントが貯まり、
住替え時に家賃が最大3ヶ月分無料に!

株式会社ミニミニ静岡 沼津店
TEL:055-926-0032
FAX: 055-926-0031
静岡県沼津市高島町6番13号沼津駅北口ビル1階
免許番号: 静岡県知事免許(2)第14056号

取引形態
仲介