

# Sha Maison

積水ハウス品質のお部屋を シャーメゾン ショップ Shop

J R 東海道本線

浜松駅 バス12分 徒歩4分

モバイルで見る



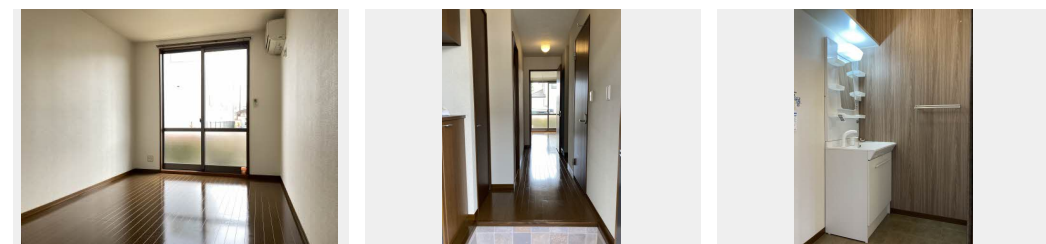
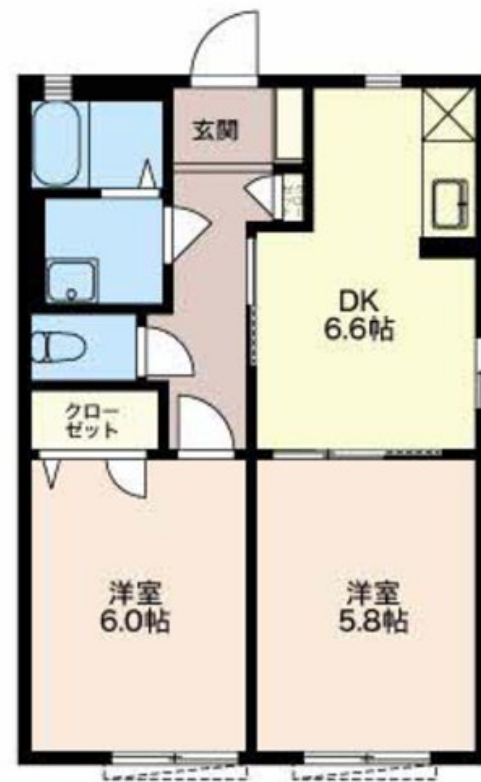
**2DK**  
アパート

家賃 **49,000 円**

共益費等 3,900 円

敷金 10,000 円

礼金 73,500 円



積水ハウスの賃貸住宅 シャーメゾン

Sha Maison

この物件の  
オススメ  
ポイント

インターネット (Wi-Fi) 無料物件♪♪【遠鉄バス：細島町停】徒歩4分☆【スーパー：かきこや生鮮市場早出店】徒歩3分【早出南公園】徒歩2分シャンプードレッサーやシャワートイレ、追い・・・

この物件についている **こだわり設備**

- インターネット 無料(WiFi付)
- TVモニター付き インターホン
- 給湯設備
- 追い焚き給湯
- 洗髪洗面台
- 温水洗浄便座
- エアコン
- フローリング付
- 専用庭

駐車場あり/地デジ対応 (CATV対応) /インターネット無料 (Wi-Fi対応) /LGBTQフレンドリー/高齢者対応可/給湯器 (追焚機能付) /下駄箱/エアコン/洗髪洗面化粧台/専用庭/カラーモニター付ドアホン/トイレ (暖房洗浄便座) /フローリング/アクセントクロス/照明器具

物件名	サンスプリング A102号室	間取り	2DK/洋室6 洋室5.8 DK6.6 (帖)
アクセス	J R 東海道本線 浜松駅 バス12分、細島町 バス停 徒歩4分	専有面積 / 向き	44.33㎡ / 南西
所在地	静岡県浜松市中央区早出町	築年月 / 構造	2002年8月 / 軽量鉄骨・1階-2階建
ランドマーク	●池田内科クリニック / 距離80m	入居 / 契約期間	即時 / 2年
		駐車場	有 (別途お問い合わせ下さい)

入居諸条件備考

保証人不要プラン要加入/シャーメゾンライフSUPPORT24要加入/更新料26,000円 鍵交換料13,200円  
ハウスクリーニング費68,200円 諸費用1,830円/火災保険へのご加入が条件となります。\*ご入居中は、借家人賠償責任保険・個人賠償責任保険が付帯された火災保険へのご加入が必要となります。積水ハウス不動産グループでは、万一の事故の際、グループが連携して迅速に対応できる「シャーメゾンライフGUARD」(\*)へのご加入を推奨しております。\*保険契約の取扱代理店は、積水ハウス不動産中部(株)および積水ハウス不動産パートナーズ(株)となります。/積水ハウス不動産パートナーズの保証人不要プラン『らくらくパートナー』に加入が必要です。【新規契約時】事務手数料：33,000円(税込)、【毎月】保証料：月額賃料等の2%/諸費用及び、契約に要する費用は別途打合せ/更新料：26,000円

※消費税は10%として計算しています。※掲載されている図面・写真等は、作成方法や撮影方法・時期などにより実際とは異なる場合があります。※家具や車などは、配置のイメージであり、賃貸物件に付属していません(家具家電付き等の表示があるものを除く)。

**ポイントがたまる**  
住んでいるだけでポイントが貯まり、住替え時に家賃が最大3ヶ月分無料に!

遠州鉄道株式会社 遠鉄の不動産 浜松店  
TEL:053-471-0111  
FAX: 053-471-0131  
静岡県浜松市中央区八幡町15-5  
免許番号：静岡県知事免許(16)第1059号  
所属団体：(公社)静岡県宅地建物取引業協会/東海不動産公正取引協議会

取引形態  
仲介