

# Sha Maison

積水ハウス品質のお部屋を シャーメゾン ショップ Shop

静鉄静岡清水線

草薙駅 徒歩9分

モバイルで見る



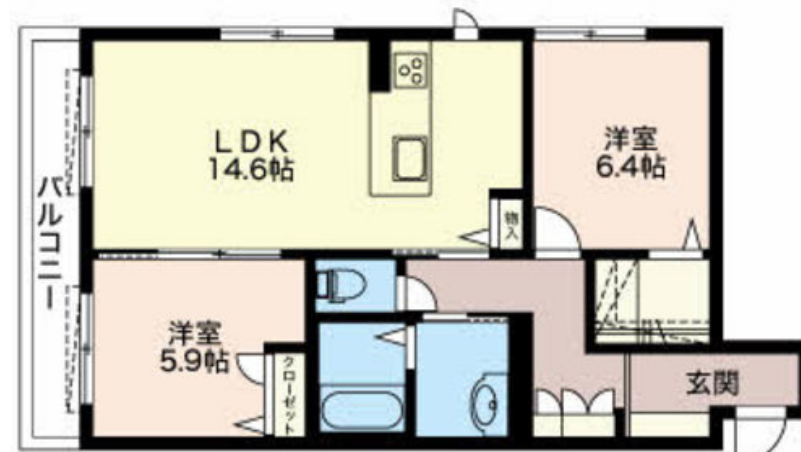
2LDK  
マンション

家賃 **110,000 円**

共益費等 5,000 円

敷金 0 円

礼金 200,000 円



この物件の  
オススメ  
ポイント

省CO2推進モデル（環境省）対象物件☆インターネット無料

## この物件についている こだわり設備

- シャーメゾン ガーデنز
- 高遮音床 システム
- BELS
- 宅配BOX
- インターネット 無料(WiFi付)
- TVモニター付き インターホン
- オートロック
- 防犯カメラ
- 対面 キッチン
- 対面キッチン
- コンロ
- 給湯設備
- 追い焚き給湯

駐車場あり/オートロック/宅配BOX/空気環境配慮仕様（SHMエアキス）/駐輪場/高遮音床システム「SHAI DD55」/防犯カメラ/シャーメゾンガーデنز/インターネット無料（Wi-Fi対応）/LGBTQフレンドリー/高齢者対応可/モニター付ドアホン/マルチメディア配管有/コミュニケーションキッチン/グリル付きコンロ/給湯器（追焚機能付）/ユニットバス1418/浴室乾燥機/洗髪洗面化粧台/室内物干し/トイレ（洗浄機能付便座）/エアコン/断熱複層ガラス/雨戸（1階のみ）/照明器具/人感センサーライト/建築物省エネ性能表示制度

Wi-Fi全室完備



積水ハウスの賃貸住宅 シャーメゾン

Sha Maison

物件名 M. Flat-草薙 K202号室

間取り 2LDK/洋室6.4 洋室5.9 LDK14.6 (帖)

アクセス 静鉄静岡清水線 草薙駅 徒歩9分  
JR東海道本線 草薙駅 徒歩10分

専有面積 / 向き 67.75㎡ / 南西

所在地 静岡県静岡市清水区谷田

築年月 / 構造 2017年1月 / 重量鉄骨・2階-3階建

ランドマーク -

入居 / 契約期間 2024年6月中旬 / 2年

駐車場 有（別途お問い合わせ下さい）

入居諸条件備考

保証人不要プラン要加入/シャーメゾンライフSUPPORT24要加入/更新料52,000円 鍵交換料16,500円  
ハウスクリーニング費104,500円 諸費用2,150円/火災保険へのご加入が条件となります。\*ご入居中は、借家人賠償責任保険・個人賠償責任保険が付帯された火災保険へのご加入が必要となります。積水ハウス不動産グループでは、万一の事故の際、グループが連携して迅速に対応できる「シャーメゾンライフGUARD」(\*)へのご加入を推奨しております。\*保険契約の取扱代理店は、積水ハウス不動産中部(株)および積水ハウス不動産パートナーズ(株)となります。/積水ハウス不動産パートナーズの保証人不要プラン『らくらくパートナー』に加入が必要です。【新規契約時】事務手数料：33,000円(税込)、【毎月】保証料：月額賃料等の2%/諸費用及び、契約に要する費用は別途打合せ/更新料：52,000円

※消費税は10%として計算しています。※掲載されている図面・写真等は、作成方法や撮影方法・時期などにより実際とは異なる場合があります。※家具や車などは、配置のイメージであり、賃貸物件に付属していません（家具家電付き等の表示があるものを除く）。

ポイントがたまる  
住んでいるだけでポイントが貯まり、  
住替え時に家賃が最大3ヶ月分無料!

株式会社ミニミニ静岡 草薙店

TEL:054-349-0032  
FAX: 054-349-1232

静岡県静岡市清水区草薙1丁目16-5ブランドールM1F  
免許番号：静岡県知事免許(2)第14056号

取引形態  
仲介