

Sha Maison

積水ハウス品質のお部屋を シャーメゾン ショップ Shop

J R 東海道本線

清水駅 バス11分 徒歩11分

モバイルで見る



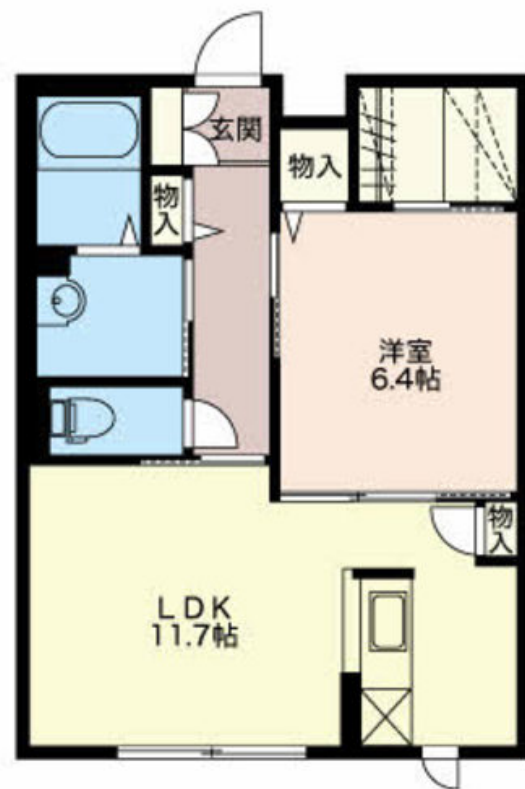
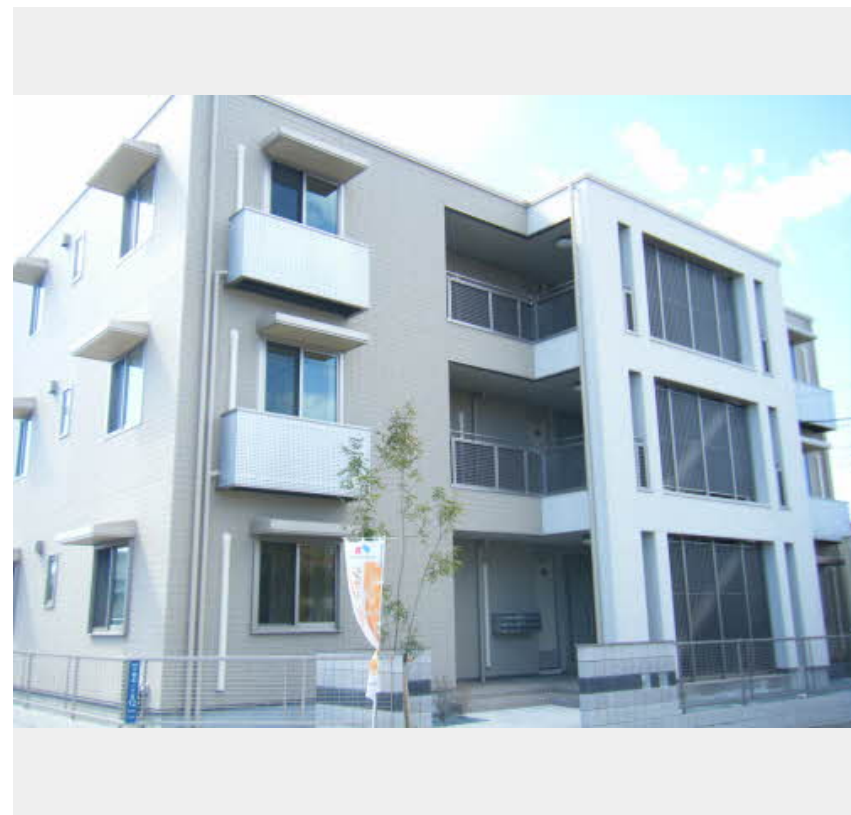
1LDK
マンション

家賃 62,000 円

共益費等 4,000 円

敷金 0 円

礼金 93,000 円



この物件の
オススメ
ポイント

この物件についている こだわり設備

- しゃ熱断熱 複層ガラス
- TVモニター付き インターホン
- ペット相談可
- 給湯設備
- 追い焚き給湯
- 浴室乾燥機
- 室内物干
- 温水洗浄便座
- エアコン

駐車場あり / 受水槽 (共用) / ペット共生設備 / 階段灯 / 駐輪場 (屋根付き) / 外周フェンス / 外灯 / 地デジ対応 (アンテナ対応) / L G B T Qフレンドリー / ペット相談可 (室内小型犬) / 高齢者対応可 / エアコン / トイレ (洗浄機能付便座) / カラーモニター付ドアホン / 室内物干し / 浴室乾燥機 / 給湯器 (追焚機能付) / 雨戸 (1階のみ) / しゃ熱断熱複層ガラス / 火災警報器 (煙感知式) / 火災警報器 (熱感知式)

積水ハウスの賃貸住宅 シャーメゾン

Sha Maison

物件名	レジデンス山根 0202号室	間取り	1LDK / 洋室6.4 L D K 11.7 (帖)
アクセス	J R 東海道本線 清水駅 バス11分、飯田小学校入口 バス停 徒歩11分	専有面積 / 向き	48.96㎡ / 南
所在地	静岡県静岡市清水区八坂北1丁目	築年月 / 構造	2011年3月 / 重量鉄骨・2階-3階建
ランドマーク	-	入居 / 契約期間	2024年5月上旬 / 2年
		駐車場	有 (別途お問い合わせ下さい)

入居諸条件備考

保証人不要プラン要加入 / シャーメゾンライフSUPPORT24要加入 / 更新料33,000円 鍵交換料16,500円
ハウスクリーニング費73,700円 諸費用1,780円 / 火災保険へのご加入が条件となります。*ご入居中は、借家人賠償責任保険・個人賠償責任保険が付帯された火災保険へのご加入が必要となります。積水ハウス不動産グループでは、万一の事故の際、グループが連携して迅速に対応できる「シャーメゾンライフGUARD」(*)へのご加入を推奨しております。*保険契約の取扱代理店は、積水ハウス不動産中部(株)および積水ハウス不動産パートナーズ(株)となります。/ 積水ハウス不動産パートナーズの保証人不要プラン『らくらくパートナー』に加入が必要です。【新規契約時】事務手数料: 33,000円(税込)、【毎月】保証料: 月額賃料等の2% / 諸費用及び、契約に要する費用は別途打合せ / 更新料: 33,000円

※消費税は10%として計算しています。※掲載されている図面・写真等は、作成方法や撮影方法・時期などにより実際とは異なる場合があります。※家具や車などは、配置のイメージであり、賃貸物件に付属しておりません(家具家電付き等の表示があるものを除く)。

ポイントがたまる
住んでいるだけでポイントが貯まり、
住替え時に家賃が最大3ヶ月分無料に!

株式会社ミニミニ静岡 清水店

TEL:054-363-3200
FAX: 054-363-3205

静岡県静岡市清水区本郷町2-2
免許番号: 静岡県知事免許(2)第14056号

取引形態
仲介