

Sha Maison

積水ハウス品質のお部屋を シャーメゾン ショップ Shop

J R 東海道本線

安倍川駅 徒歩15分

モバイルで見る



2LDK
アパート

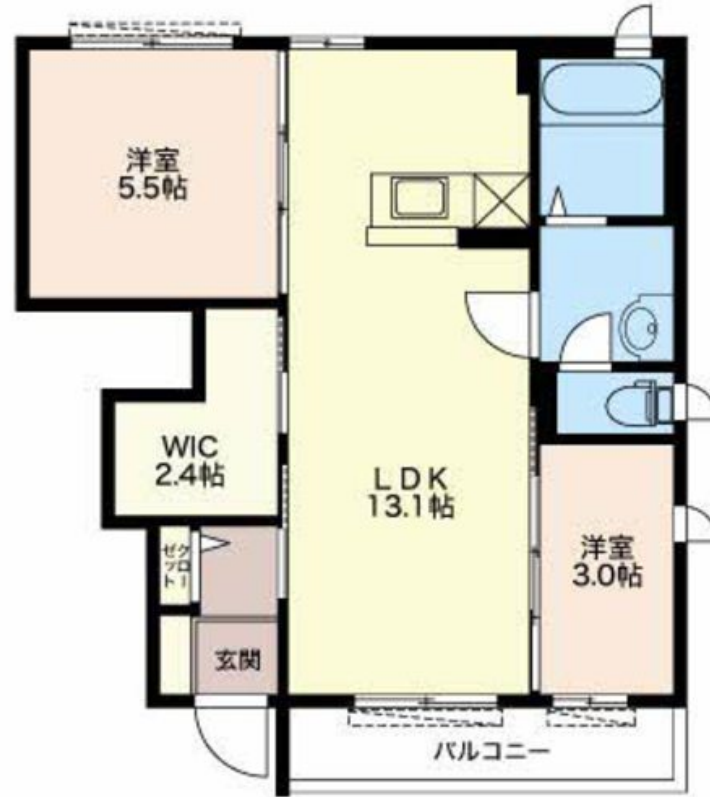
家賃 **56,000 円**

共益費等 4,000 円

敷金 0 円

礼金 0 円

礼金 0



積水ハウスの賃貸住宅 シャーメゾン

Sha Maison

この物件の
オススメ
ポイント

インターネット無料 / 内階段タイプ

この物件についている **こだわり設備**

- インターネット無料(WiFi付)
- TVモニター付きインターホン
- 対面キッチン
- 給湯設備
- 追い焚き給湯
- 浴室乾燥機
- 洗面洗面台
- 室内物干
- 温水洗浄便座
- エアコン
- フローリング付
- WIC・納戸

駐車場あり/地デジ対応(アンテナ対応)/インターネット無料(Wi-Fi対応)/LGBTQフレンドリー/高齢者対応可/エアコン/トイレ(洗浄機能付便座)/照明器具/給湯器(追焚機能付)/洗髪洗面化粧台/冷蔵庫裏不燃化粧板/バルコニー/雨戸/フローリング/モニター付ドアホン/ウォークインクローゼット/対面キッチン/浴室乾燥機(暖房乾燥)/室内物干し/下駄箱/雨戸(シャッタータイプ)

物件名 コンシェルール仙 B102号室
アクセス J R 東海道本線 安倍川駅 徒歩15分
所在地 静岡県静岡市駿河区青木
ランドマーク -

間取り 2LDK/洋室5.5 洋室3 LDK13.1(帖)
専有面積/向き 50.38㎡/南西
築年月/構造 2008年2月/軽量鉄骨・1階-2階建
入居/契約期間 即時/2年
駐車場 有(別途お問い合わせ下さい)

入居諸条件備考

保証人不要プラン要加入/シャーメゾンライフSUPPORT24(月額880円税込)にご加入いただきます。/ご入居にかかる諸費用として、鍵交換費用(初回契約時)16,500円(税込)/ハウスクリーニング費78,100円(税込)/諸費用600円が必要です。/火災保険へのご加入が条件となります。*ご入居中は、借家人賠償責任保険・個人賠償責任保険が付帯された火災保険へのご加入が必要となります。積水ハウス不動産グループでは、万一の事故の際、グループが連携して迅速に対応できる「シャーメゾンライフGUARD」(*)へのご加入を推奨しております。*保険契約の取扱代理店は、積水ハウス不動産中部(株)および積水ハウス不動産パートナーズ(株)となります。/積水ハウス不動産パートナーズの保証人不要プラン『らくらくパートナー』にご加入が必要です。[新規契約時]事務手数料:33,000円(税込)、[毎月]保証料:月額賃料等の2%/諸費用及び、契約に要する費用は別途打合せ/更新料:31,000円

*消費税は10%として計算しています。*掲載されている図面・写真等は、作成方法や撮影方法・時期などにより実際とは異なる場合があります。*家具や車などは、配置のイメージであり、賃貸物件に付属していません(家具家電付き等の表示があるものを除く)。

ポイントがたまる
住んでいるだけでポイントが貯まり、
住替え時に家賃が最大3ヶ月分無料に!

株式会社ミニミニ静岡 静岡駅北口店
TEL:054-274-1132
FAX: 054-274-1133

静岡県静岡市葵区常磐町2丁目13-1住友生命静岡常磐町ビル1F
免許番号: 静岡県知事免許(2)第14056号

取引形態
仲介