

# Sha Maison

積水ハウス品質のお部屋を シャーメゾン ショップ Shop

静鉄静岡清水線

新静岡駅 バス17分 徒歩2分

モバイルで見る



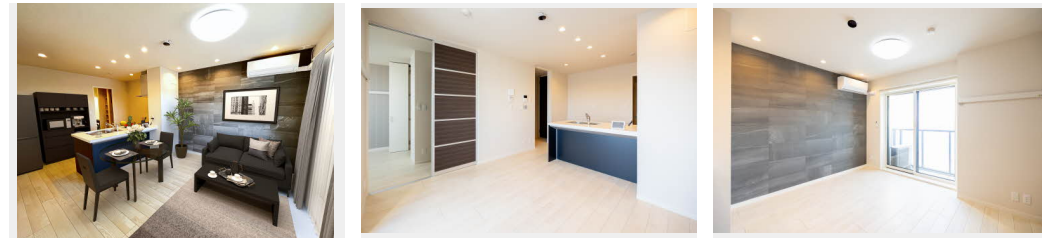
1LDK  
マンション

家賃 **103,000 円**

共益費等 7,500 円

敷金 0 円

礼金 51,500 円



積水ハウスの賃貸住宅 シャーメゾン

Sha Maison

この物件の  
オススメ  
ポイント

共用部には太陽が降り注ぐ吹き抜けを採用☆Uネクスト動画が無料で見放題♪☆エアコン2台ついてます☆【買物】しずてつストア安東店400m・5分♪ 安東小学校110m・徒歩2分☆

## この物件についている こだわり設備

- シャーメゾン ガーデنز
- 高遮音床 システム
- ZEH
- 宅配BOX
- 太陽光発電
- インターネット 無料(Wi-Fi付)
- IOT対応
- 動画視聴 サービス
- TVモニター付き インターホン
- オートロック
- 防犯カメラ
- エレベーター

駐車場あり/ペット相談可(犬・猫可)/エレベーター/オートロック/宅配BOX/駐輪場/高遮音床システム「SHAI DD55」/防犯カメラ/シャーメゾンガーデنز/EV充電用スタンド/動画視聴サービス/インターネット無料(Wi-Fi対応)/モニター付ドアホン/コミュニケーションキッチン/対面キッチン/グリル付きコンロ/給湯器(追焚機能付)/浴室乾燥機/洗髪洗面化粧台/室内物干し/トイレ(洗浄機能付便座)/エアコン/断熱複層ガラス/雨戸(1階のみ)/照明器具/人感センサーライト/太陽光発電/ZEH(ネット・ゼロ・エネルギー・ハウス)/IOT対応/スマートロック/エアコ

物件名	SIC GREEN SCENT 安東 0302号室	間取り	1LDK/洋室6.1 LDK11.5(帖)
アクセス	静鉄静岡清水線 新静岡駅 バス17分、安東2丁目北 バス停 徒歩2分	専有面積 / 向き	50.75㎡ / 東
所在地	静岡県静岡市葵区安東2丁目	築年月 / 構造	2023年11月 / 重量鉄骨・3階-3階建
ランドマーク	●安東小学校 / 距離110m	入居 / 契約期間	即時 / 2年
		駐車場	有(別途お問い合わせ下さい)

入居諸条件備考

保証人不要プラン要加入/シャーメゾンライフSUPPORT24要加入/更新料52,000円 ハウスクリーニング費78,100円 諸費用1,130円/火災保険へのご加入が条件となります。\*ご入居中は、借家人賠償責任保険・個人賠償責任保険が付帯された火災保険へのご加入が必要となります。積水ハウス不動産グループでは、万一の事故の際、グループが連携して迅速に対応できる「シャーメゾンライフGUARD」(\*)へのご加入を推奨しております。\*保険契約の取扱代理店は、積水ハウス不動産中部(株)および積水ハウス不動産パートナーズ(株)となります。/積水ハウス不動産パートナーズの保証人不要プラン『らくらくパートナー』に加入が必要です。【新規契約時】事務手数料:33,000円(税込)、[毎月]保証料:月額賃料等の2%/諸費用及び、契約に要する費用は別途打合せ/余剰電力の売電開始時期は、資源エネルギー庁の事業認定後になるため、売電開始時期が入居開始後になる場合があります。/更新料:52,000円

※消費税は10%として計算しています。※掲載されている図面・写真等は、作成方法や撮影方法・時期などにより実際とは異なる場合があります。※家具や車などは、配置のイメージであり、賃貸物件に付属していません(家具家電付き等の表示があるものを除く)。

**ポイントがたまる**  
住んでいるだけでポイントが貯まり、  
住替え時に家賃が最大3ヶ月分無料に!

## エイブルネットワーク静岡店

TEL:054-275-1511  
FAX: 054-275-1512

静岡県静岡市葵区紺屋町17番地1 葵タワー1階  
免許番号: 国土交通大臣免許(4)第6928号  
所属団体: (公社)静岡県宅地建物取引業協会/東海不動産公正取引協議会  
/(公財)日本賃貸住宅管理協会

取引形態  
仲介