

# Sha Maison

積水ハウス品質のお部屋を シャーメゾン ショップ Shop

J R 東海道本線

静岡駅 バス22分 徒歩3分

モバイルで見る



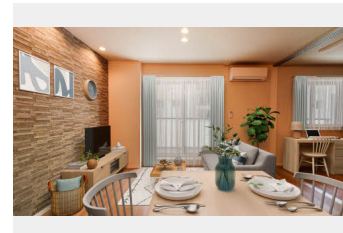
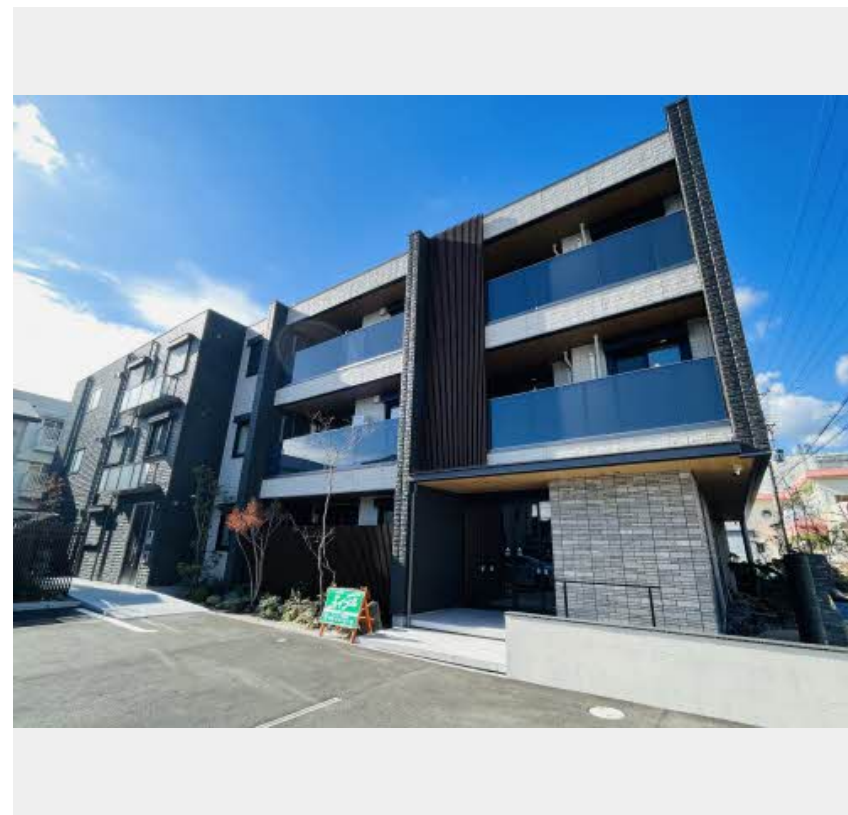
## 2LDK マンション

# 家賃 152,000 円

共益費等 10,000 円

敷金 0 円

礼金 76,000 円



### Sha Maison Premier

この物件の  
オススメ  
ポイント

省エネルギー性能に優れたZEH（ネット・ゼロ・エネルギーハウス）賃貸住宅（太陽光発電搭載）安東小学校90m・徒歩2分☆しずてつストア安東店290m・徒歩4分☆24時間ゴミ出し可能♪・・・

### この物件についている こだわり設備

- シャーメゾン プレミア
- シャーメゾン セレクション
- 屋内共用廊下タイプ
- シャーメゾン ガーデンス
- 高遮音床システム
- ZEH
- 宅配BOX
- ワークスペース
- 太陽光発電
- しゃ熱断熱 複層ガラス
- インターネット無料(WiFi付)
- IOT対応

駐車場あり/インターネット無料(Wi-Fi対応)/動画視聴サービス/IOT対応/ペット共生設備/オートロック・自動ドア/エレベーター/宅配BOX/防犯カメラ/高遮音床システム「SHAIDD55」/ゴミ集積場(敷地内)/駐輪場/駐車場舗装白線引/シャーメゾンガーデンス/LGBTQフレンドリー/シャーメゾンプレミア/ホテルライク/ZEH(ネット・ゼロ・エネルギーハウス)/太陽光発電/玄関鍵(非接触キー)/カラーモニター付ドアホン/電話配管有/対面キッチン/IHクッキングヒーター/給湯器(追焚機能付)/エコジョーズ/給湯箇所(浴室・台所・洗面所)

物件名	グランパレ安東 0203号室	間取り	2LDK/洋室8.7 洋室5.4 LDK14 (帖)
アクセス	J R 東海道本線 静岡駅 バス22分、中電社宅前 バス停 徒歩3分	専有面積 / 向き	70.6㎡ / 南
所在地	静岡県静岡市葵区安東 3丁目	築年月 / 構造	2023年7月 / 重量鉄骨・2階-3階建
ランドマーク	●安東小学校 / 距離90m	入居 / 契約期間	即時 / 2年
		駐車場	有 (別途お問い合わせ下さい)

入居諸条件備考

保証人不要プラン要加入/シャーメゾンライフSUPPORT24要加入/更新料52,000円 スマートロック設定費用16,500円 ハウスクリーニング費78,100円 諸費用1,230円/火災保険へのご加入が条件となります。\*ご入居中は、借家人賠償責任保険・個人賠償責任保険が付帯された火災保険へのご加入が必要となります。積水ハウス不動産グループでは、万が一の事故の際、グループが連携して迅速に対応できる「シャーメゾンライフGUARD」(\*)へのご加入を推奨しております。\*保険契約の取扱代理店は、積水ハウス不動産中部(株)および積水ハウス不動産パートナーズ(株)となります。/積水ハウス不動産パートナーズの保証人不要プラン『らくらくパートナー』に加入が必要です。[新規契約時]事務手数料:33,000円(税込)、[毎月]保証料:月額賃料等の2%/諸費用及び、契約に要する費用は別途打合せ/更新料:52,000円

※消費税は10%として計算しています。※掲載されている図面・写真等は、作成方法や撮影方法・時期などにより実際とは異なる場合があります。※家具や車などは、配置のイメージであり、賃貸物件に付属していません(家具家電付き等の表示があるものを除く)。

**ポイントがたまる**  
住んでいるだけでポイントが貯まり、  
住替え時に家賃が最大3ヶ月分無料に!

## エイブルネットワーク静岡店

TEL:054-275-1511  
FAX: 054-275-1512

静岡県静岡市葵区紺屋町17番地1 葵タワー1階  
免許番号: 国土交通大臣免許(4)第6928号  
所属団体: (公社)静岡県宅地建物取引業協会/東海不動産公正取引協議会  
/(公財)日本賃貸住宅管理協会

取引形態  
仲介