

# Sha Maison

積水ハウス品質のお部屋を シャーメゾン ショップ Shop

J R 東海道本線

静岡駅 バス28分 徒歩3分

モバイルで見る



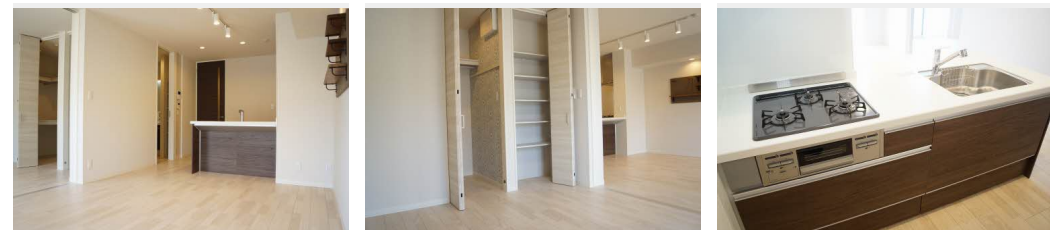
1LDK  
マンション

家賃 **73,000 円**

共益費等 6,000 円

敷金 0 円

礼金 2 ヶ月



積水ハウスの賃貸住宅 シャーメゾン

Sha Maison

この物件の  
オススメ  
ポイント

インターネット無料WiFi付き！ エレベーターが付いているのでベビーカーや荷物があっても上階までラクラクいけます！ 玄関オートロック、防犯カメラも付いているので安心です！

## この物件についている こだわり設備

- シャーメゾン ガーデنز
- 高遮音床 システム
- 宅配BOX
- インターネット 無料(WiFi付)
- TVモニター付き インターホン
- オートロック
- 防犯カメラ
- エレベーター
- 対面 キッチン
- 対面キッチン
- コンロ
- 給湯設備
- 追い焚き給湯

駐車場あり/エレベーター/オートロック/宅配BOX/駐輪場/インターネット無料(Wi-Fi対応)/高遮音床システム「SHAI DD55」/防犯カメラ/シャーメゾンガーデنز/LGBTQフレンドリー/高齢者対応可/コミュニケーションキッチン/対面キッチン/カラーモニター付ドアホン/グリル付きコンロ/給湯器(追焚機能付)/ユニットバス1418/浴室乾燥機/洗髪洗面化粧台/室内物干し/トイレ(洗浄機能付便座)/エアコン/照明器具/人感センサーライト/雨戸(電動シャッタータイプ)

入居諸条件備考

保証人不要プラン要加入/シャーメゾンライフSUPPORT24(月額880円税込)にご加入いただきます。/ご入居にかかる諸費用として、鍵交換費用(初回契約時)16,500円(税込)/ハウスクリーニング費73,700円(税込)/諸費用400円が必要です。/火災保険へのご加入が条件となります。\*ご入居中は、借家人賠償責任保険・個人賠償責任保険が付帯された火災保険へのご加入が必要となります。積水ハウス不動産グループでは、万一の事故の際、グループが連携して迅速に対応できる「シャーメゾンライフGUARD」(\*)へのご加入を推奨しております。\*保険契約の取扱代理店は、積水ハウス不動産中部(株)および積水ハウス不動産パートナーズ(株)となります。/積水ハウス不動産パートナーズの保証人不要プラン『らくらくパートナー』にご加入が必要です。[新規契約時]事務手数料:33,000円(税込)、[毎月]保証料:月額賃料等の2%/諸費用及び、契約に要する費用は別途打合せ/更新料:38,000円

物件名	L'allure 0102号室	間取り	1LDK/洋室6.4 LDK13.4(帖)
アクセス	J R 東海道本線 静岡駅 バス28分、松富 バス停 徒歩3分	専有面積 / 向き	49.45㎡ / 南西
所在地	静岡県静岡市葵区松富 2 丁目	築年月 / 構造	2022年7月 / 重量鉄骨・1階-3階建
ランドマーク	-	入居 / 契約期間	2024年6月中旬 / 2年
		駐車場	有(別途お問い合わせ下さい)

※消費税は10%として計算しています。※掲載されている図面・写真等は、作成方法や撮影方法・時期などにより実際とは異なる場合があります。※家具や車などは、配置のイメージであり、賃貸物件に付属していません(家具家電付き等の表示があるものを除く)。

ポイントがたまる  
住んでいるだけでポイントが貯まり、  
住替え時に家賃が最大3ヶ月分無料に!

エイブルネットワーク静岡店

TEL:054-275-1511  
FAX: 054-275-1512

静岡県静岡市葵区紺屋町17番地1 葵タワー 1階  
免許番号: 国土交通大臣免許(4)第6928号  
所属団体: (公社)静岡県宅地建物取引業協会/東海不動産公正取引協議会  
/(公財)日本賃貸住宅管理協会

取引形態  
仲介