

Sha Maison

積水ハウス品質のお部屋を シャーメゾン ショップ Shop

J R 東海道本線

静岡駅 徒歩11分

モバイルで見る



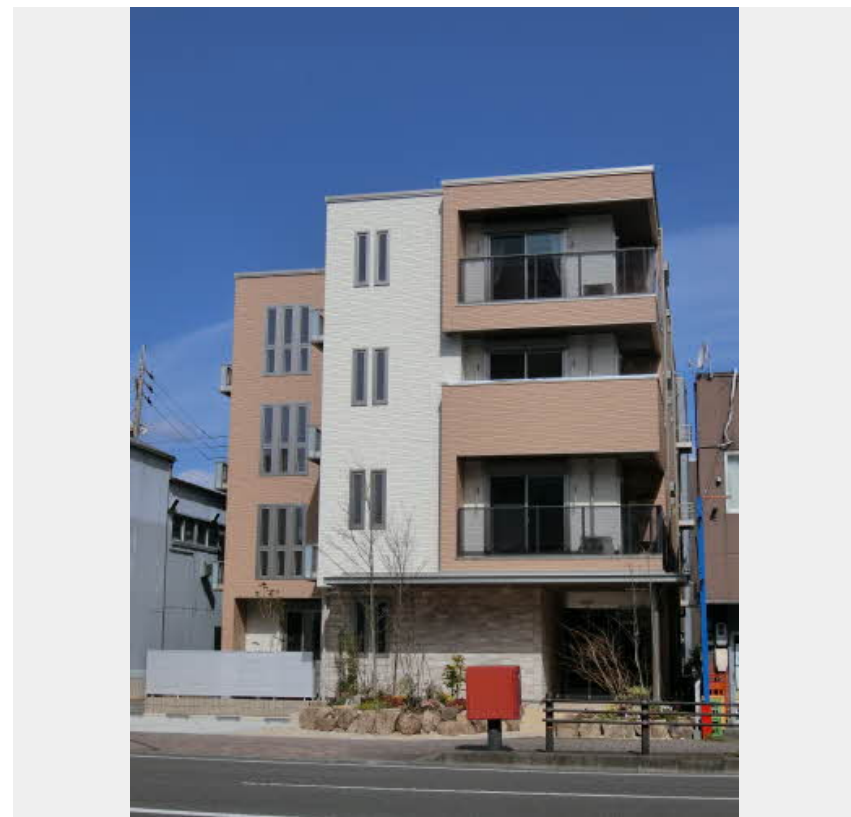
2LDK
マンション

家賃 **138,000 円**

共益費等 7,000 円

敷金 0 円

礼金 138,000 円



この物件の
オススメ
ポイント

静岡駅徒歩11分、ホテルライクのシャーメゾンです。インターネット無料(Wi-Fi)で入居した日からインターネットの利用が来てとても便利。宅配BOXが共用部に設置されていて、外出時...

この物件についている こだわり設備

- シャーメゾン ガーデنز
- インターネット 無料(WiFi付)
- エレベーター
- 高遮音床 システム
- TVモニター付き インターホン
- コンロ
- 宅配BOX
- オートロック
- 給湯設備
- しゃ熱断熱 複層ガラス
- 防犯カメラ
- 追い焚き給湯

駐車場あり/インターネット無料(Wi-Fi対応)/エレベーター/オートロック・自動ドア/受水槽(共用)/宅配BOX/階段灯/ゴミ集積場(敷地内)/駐輪場(屋根付き)/高遮音床システム「SHAI DD55」/防犯カメラ/造園・植栽/シャーメゾンガーデنز/外灯/LGBTQフレンドリー/高齢者対応可/システムキッチン/グリル付きコンロ/浴室乾燥機/玄関鍵(カードキー)/電話配管有/シャワー/洗髪洗面化粧台/室内物干し/しゃ熱断熱複層ガラス/雨戸(電動シャッタータイプ)/シューズクローク/照明器具/人感センサーライト/ウッドデッキ/エアコン/給湯器(追



積水ハウスの賃貸住宅 シャーメゾン

Sha Maison

物件名	Ateliell 0101号室	間取り	2LDK/洋室6.2 洋室6.4 LDK13.9(帖)
アクセス	J R 東海道本線 静岡駅 徒歩11分	専有面積 / 向き	66.2㎡ / 南東
所在地	静岡県静岡市葵区日出町	築年月 / 構造	2020年3月 / 重量鉄骨・1階-4階建
ランドマーク	-	入居 / 契約期間	2024年6月中旬 / 2年
		駐車場	有(別途お問い合わせ下さい)

入居諸条件備考

保証人不要プラン要加入/シャーメゾンライフSUPPORT24(月額880円税込)にご加入いただきます。/ご入居にかかる諸費用として、鍵交換費用(初回契約時)16,500円(税込)/諸費用1,170円が必要です。/火災保険へのご加入が条件となります。*ご入居中は、借家人賠償責任保険・個人賠償責任保険が付帯された火災保険へのご加入が必要となります。積水ハウス不動産グループでは、万一の事故の際、グループが連携して迅速に対応できる「シャーメゾンライフGUARD」(*)へのご加入を推奨しております。*保険契約の取扱代理店は、積水ハウス不動産中部(株)および積水ハウス不動産パートナーズ(株)となります。/積水ハウス不動産パートナーズの保証人不要プラン『らくらくパートナー』に加入が必要です。【新規契約時】事務手数料:33,000円(税込)、[毎月]保証料:月額賃料等の2%/諸費用及び、契約に要する費用は別途打合せ/更新料:52,000円

※消費税は10%として計算しています。※掲載されている図面・写真等は、作成方法や撮影方法・時期などにより実際とは異なる場合があります。※家具や車などは、配置のイメージであり、賃貸物件に付属していません(家具家電付き等の表示があるものを除く)。

ポイントがたまる
住んでいるだけでポイントが貯まり、
住替え時に家賃が最大3ヶ月分無料!

エイブルネットワーク静岡店

TEL:054-275-1511
FAX: 054-275-1512

静岡県静岡市葵区紺屋町17番地1 葵タワー1階
免許番号: 国土交通大臣免許(4)第6928号
所属団体: (公社)静岡県宅地建物取引業協会/東海不動産公正取引協議会
/(公財)日本賃貸住宅管理協会

取引形態
仲介