

Sha Maison

積水ハウス品質のお部屋を シャーメゾン ショップ Shop

近江鉄道近江本線

愛知川駅 バス6分 徒歩4分

モバイルで見る



2LDK
アパート

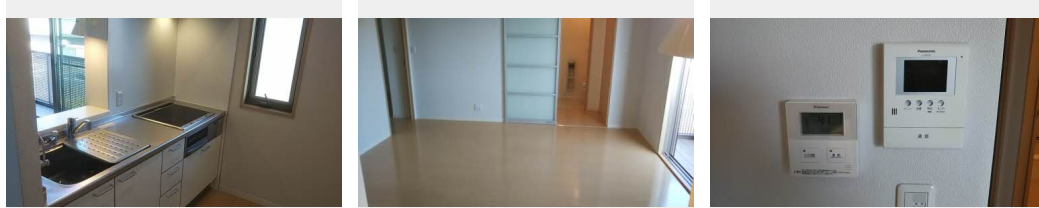
家賃 **57,000 円**

共益費等 **3,000 円**

敷金 **0 円**

契約一時金 **0 円**

契約一時金 **0**



積水ハウスの賃貸住宅 シャーメゾン

Sha Maison

この物件の
オススメ
ポイント

オール電化導入物件です

この物件についている **こだわり設備**

- TVモニター付きインターホン
- 防犯カメラ
- 対面キッチン
- 対面キッチン
- コンロ
- コンロ
- IHクッキングヒーター
- オール電化
- 給湯設備
- エコキュート
- エコキュート
- 浴室乾燥機
- 洗髪洗面台
- 温水洗浄便座
- エアコン
- エアコン

駐車場あり/オール電化/UHF/駐輪場(屋根付き)/防犯カメラ/LGBTQフレンドリー/高齢者対応可/玄関鍵(ディンプルキー)/玄関鍵(①キー②ロック)/給湯箇所(浴室・台所・洗面所)/モニター付ドアホン/IHクッキングヒーター/浴室乾燥機/洗髪洗面化粧台/トイレ(暖房洗浄便座)/バルコニー/火災警報器(煙感知式)/対面キッチン/電気温水器/エコキュート/バス・トイレ(セパレート)/エアコン 1台

物件名	ワン ウィル (C棟) 0208号室	間取り	2LDK/LDK13 洋室6 洋室6.1 (帖)
アクセス	近江鉄道近江本線 愛知川駅 バス6分、不飲橋 バス停 徒歩4分	専有面積 / 向き	65.91㎡ / 東
所在地	滋賀県愛知郡愛荘町愛知川 5 0 5 - 8	築年月 / 構造	2010年8月下旬 / 軽量鉄骨・2階-2階建
ランドマーク	-	入居 / 契約期間	即時 / 2年
		駐車場	駐車場空あり / 月3300円

入居諸条件備考

内覧・契約については、貸主の指定する仲介業者を介して行いますので、所定の仲介手数料が必要となります。
 /更新料：30,000円 / 24時間365日緊急時対応受付物件：専用部分内の住まいのトラブルは「シャーメゾンライフSUPPORT24」(月額880円税込)へ別途加入要 / 上記入居諸条件以外に、町内会費 毎月 500円 / クリーニング特約料(初回契約時) 55,000円(税込)、鍵交換費用(初回契約時) 11,000円(税込)が必要
 です。/火災保険へのご加入が条件となります。*ご入居中は、借家人賠償責任保険・個人賠償責任保険が付帯された火災保険へのご加入が必要となります。積水ハウス不動産グループでは、万一の事故の際、グループが連携して迅速に対応できる「シャーメゾンライフGUARD」(*)へのご加入を推奨しております。*保険契約の取扱代理店は、積水ハウス不動産関西(株)および積水ハウス不動産パートナーズ(株)となります。/積水ハウス不動産パートナーズの保証人不要プラン『らくらくパートナー』に加入が必要です。[新規契約時]事務手数料：33,000円(税込)、[毎月]保証料：月額賃料等の2%/諸費用及び、契約に要する費用は別途打合せ / 更新料：30,000円

※消費税は10%として計算しています。※掲載されている図面・写真等は、作成方法や撮影方法・時期などにより実際とは異なる場合があります。※家具や車などは、配置のイメージであり、賃貸物件に付属していません(家具家電付き等の表示があるものを除く)。

ポイントがたまる
住んでいるだけでポイントが貯まり、住替え時に家賃が最大3ヶ月分無料に!

らくらくパートナー
気分も手間もお財布も、らくらく。保証人不要のらくらくパートナー

積水ハウス不動産関西株式会社 彦根賃貸営業所

TEL:0749-23-4400
FAX: 0749-23-2977

滋賀県彦根市大東町14番15号上野第Vビル1階
免許番号：国土交通大臣(13)第2343号
所属団体：一般社団法人不動産流通経営協会 / 公益社団法人首都圏不動産公正取引協議会

取引形態
貸主