

# Sha Maison

積水ハウス品質のお部屋を シャーメゾン ショップ Shop

近江鉄道近江本線

八日市駅 バス12分 徒歩2分

モバイルで見る



## 2LDK アパート

### 家賃 78,000 円

共益費等 5,000 円

敷金 40,000 円

契約一時金 150,000 円

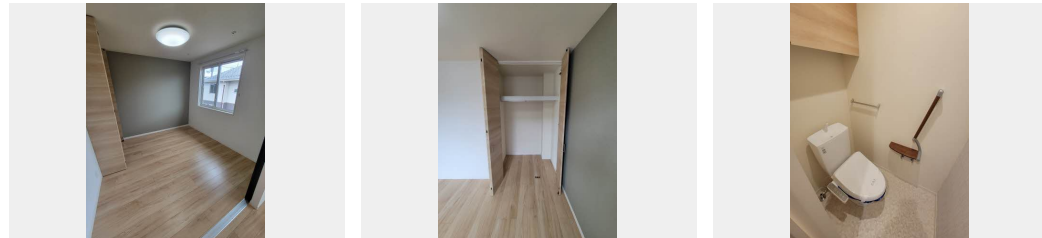


この物件の  
オススメ  
ポイント

玄関のカラーモニタ付ドアホン、「ディンプルキー」の「1キー・2ロック」の採用、1階は防犯ガラス（合せガラス）とシャッタータイプの雨戸などセキュリティに配慮しています。

### この物件についている こだわり設備

- 高遮音床システム
- しゃ熱断熱複層ガラス
- インターネット無料(WiFi付)
- TVモニター付きインターホン
- 防犯ガラス
- 対面キッチン
- 対面キッチン
- コンロ
- 給湯設備
- エコジョーズ
- 浴室乾燥機
- 室内物干
- 温水洗浄便座



積水ハウスの賃貸住宅 シャーメゾン  
**Sha Maison**

駐車場あり/CATV(eo光TV)/インターネット対応/インターネット無料(Wi-Fi対応)/駐輪場(屋根付き)/高遮音床システム「SHAI DD55」/LGBTQフレンドリー/高齢者対応可/物置・外部収納/玄関鍵(①キー②ロック)/玄関鍵(ディンプルキー)/玄関鍵(オプナス)/カラーモニタ付ドアホン/電話配管有/対面キッチン/ガスコンロ/エコジョーズ/給湯箇所(浴室・台所・洗面所)/ユニットバス1318/24H換気システム/浴室乾燥機/洗面化粧台/洗濯機置場(室内)/物干し/室内物干し/トイレ(暖房洗浄便座)/エアコン 2台/クーラースリーブ有

物件名	アルベロ 0202号室	間取り	2LDK/洋室6.4 洋室5.5 LDK12.7(帖)
アクセス	近江鉄道近江本線 八日市駅 バス12分、生長の家前 バス停 徒歩2分	専有面積 / 向き	59.42㎡ / 南東
所在地	滋賀県東近江市沖野2丁目9-2	築年月 / 構造	2018年10月中旬 / 軽量鉄骨・2階-2階建
ランドマーク	-	入居 / 契約期間	2024年7月上旬 / 2年
		駐車場	駐車場空有り / 月3300円

入居諸条件備考

契約一時金は契約時に借主より貸主に支払われ返還されないお金です。/24時間365日緊急時対応受付物件：専用部分内の住まいのトラブルは「シャーメゾンライフSUPPORT24」(月額880円税込)にご加入いただきます。/ご入居にかかる諸費用として、町内会費 毎月 200円、クリーニング特約料(初回契約時) 44,000円(税込)、鍵交換費用(初回契約時) 11,000円(税込)が必要です。/火災保険へのご加入が条件となります。\*ご入居中は、借家人賠償責任保険・個人賠償責任保険が付帯された火災保険へのご加入が必要となります。積水ハウス不動産グループでは、万一の事故の際、グループが連携して迅速に対応できる「シャーメゾンライフGUARD」(\*)へのご加入を推奨しております。\*保険契約の取扱代理店は、積水ハウス不動産関西(株)および積水ハウス不動産パートナーズ(株)となります。/積水ハウス不動産パートナーズの保証人不要プラン『らくらくパートナー』に加入が必要です。【新規契約時】事務手数料：33,000円(税込)、【毎月】保証料：月額賃料等の2%/諸費用及び、契約に要する費用は別途打合せ/更新料：新賃料の1ヶ月分

※消費税は10%として計算しています。※掲載されている図面・写真等は、作成方法や撮影方法・時期などにより実際とは異なる場合があります。※家具や車などは、配置のイメージであり、賃貸物件に付属していません(家具家電付き等の表示があるものを除く)。

**ポイントがたまる**  
住んでいるだけでポイントが貯まり、住替え時に家賃が最大3ヶ月分無料に!

**らくらくパートナー**  
気分も手間もお財布も、らくらく。保証人不要のらくらくパートナー

**アールアシスト株式会社 八日市店**  
TEL:0748-20-1215  
FAX: 0748-20-1818

滋賀県東近江市八日市東本町9番2号  
免許番号：滋賀県知事(3)第003366号  
所属団体：公益社団法人滋賀県宅地建物取引業協会/公益社団法人近畿地区不動産公正取引協議会

取引形態  
仲介