

Sha Maison

積水ハウス品質のお部屋を シャーメゾン ショップ Shop

J R 東海道本線

栗東駅 徒歩5分

モバイルで見る



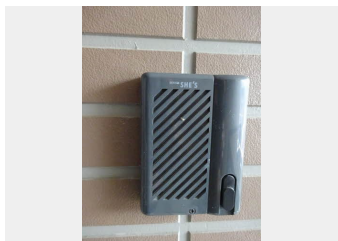
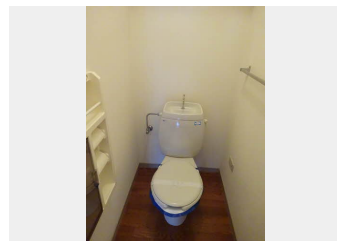
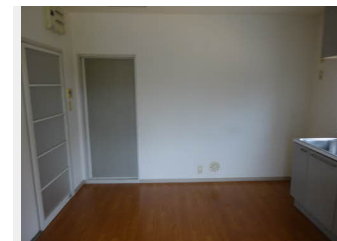
2K
アパート

家賃 **51,000 円**

共益費等 3,000 円

敷金 20,000 円

契約一時金 80,000 円



積水ハウスの賃貸住宅 シャーメゾン
Sha Maison

この物件の
オススメ
ポイント

積水ハウス株式会社施工の物件にて快適な生活が待ってます。

この物件についている **こだわり設備**



給湯設備



洗髪洗面台

駐車場あり/共聴アンテナ/駐輪場(屋根付き)/消火器/植栽/ゴミ集積場(敷地外)
)/LGBTQフレンドリー/高齢者対応可/インターホン/給湯器(ガス)/洗髪洗面化粧台/ク
ラースリーブ有/バルコニー/バス・トイレ(セパレート)

入居諸条件備考

契約一時金は契約時に借主より貸主に支払われ返還されないお金です。/更新料: 40,000円/24時間365日緊急時対応受付物件: 専用部分内の住まいのトラブルは「シャーメゾンライフSUPPORT24」(月額880円税込)へ別途加入要/上記入居諸条件以外に、町内会費 毎月 700円、クリーニング特約料(初回契約時) 44,000円(税込)、鍵交換費用(初回契約時) 22,000円(税込)が必要です。/火災保険へのご加入が条件となります。*ご入居中は、借家人賠償責任保険・個人賠償責任保険が付帯された火災保険へのご加入が必要となります。積水ハウス不動産グループでは、万一の事故の際、グループが連携して迅速に対応できる「シャーメゾンライフGUARD」(*)へのご加入を推奨しております。*保険契約の取扱代理店は、積水ハウス不動産関西(株)および積水ハウス不動産パートナーズ(株)となります。/積水ハウス不動産パートナーズの保証人不要プラン『らくらくパートナー』に加入が必要です。[新規契約時]事務手数料: 33,000円(税込)、[毎月]保証料: 月額賃料等の2%/諸費用及び、契約に要する費用は別途打合せ/更新料: 40,000円

物件名	ユウハイツⅡ B201号室	間取り	2K/K5.4 和室6.1 和室5.9 (帖)
アクセス	J R 東海道本線 栗東駅 徒歩5分	専有面積 / 向き	42.7㎡/南東 (角部屋)
所在地	滋賀県栗東市纒1丁目14番29号	築年月 / 構造	1996年9月下旬/軽量鉄骨・2階-2階建
ランドマーク	-	入居 / 契約期間	即時/2年
		駐車場	駐車場空有り/~月8800円 駐車場敷金別途要

※消費税は10%として計算しています。※掲載されている図面・写真等は、作成方法や撮影方法・時期などにより実際とは異なる場合があります。※家具や車などは、配置のイメージであり、賃貸物件に付属しておりません(家具家電付き等の表示があるものを除く)。

ポイントがたまる
住んでいるだけでポイントが貯まり、
住替え時に家賃が最大3ヶ月分無料に!

らくらくパートナー
気分も手間もお財布も、らくらく。
保証人不要のらくらくパートナー

株式会社東和不動産
栗東店
TEL:077-551-1121
FAX: 077-554-1178

栗東店
滋賀県栗東市霊仙寺2丁目1番29号
免許番号: 滋賀県知事(9)第1864号
所属団体: 公益社団法人滋賀県宅地建物取引業協会/公益社団法人近畿地区
不動産公正取引協議会

取引形態
仲介