

Sha Maison

積水ハウス品質のお部屋を シャーメゾン ショップ Shop

J R 湖西線

おごと温泉駅 徒歩5分

モバイルで見る



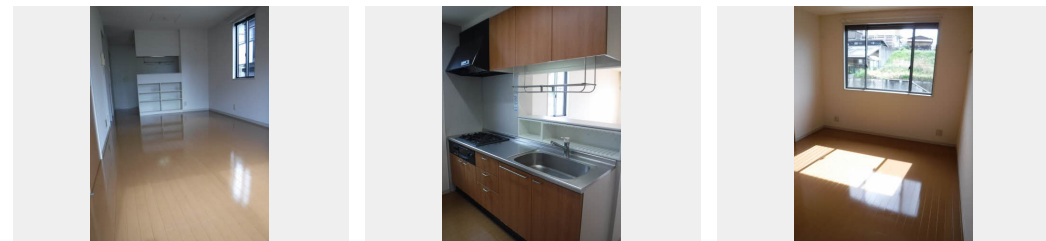
1LDK アパート

家賃 57,000 円

共益費等 45,000 円

敷金 20,000 円

契約一時金 60,000 円



積水ハウスの賃貸住宅 シャーメゾン

Sha Maison

この物件の
オススメ
ポイント

★CMでもおなじみの積水ハウス施工の賃貸住宅シャーメゾン

★/ J R 湖西線おごと温泉駅まで徒歩 5 分

この物件についている こだわり設備

- TVモニター付きインターホン
- 対面キッチン
- 対面キッチン
- コンロ
- コンロ
- 給湯設備
- 追い焚き給湯
- 温水洗浄便座
- 温水洗浄便座
- エアコン
- エアコン
- 大型収納

駐車場あり / CATV (都市型) / BS / 駐輪場 (屋根付き) / 植栽 / LGBTQフレンドリー / ゴミ集積場 (敷地内) / 高齢者対応可 / エアコン 1台 / バルコニー / 給湯器 (追焚機能付) / トイレ (暖房洗浄便座) / モニタ付ドアホン / システムキッチン / 対面キッチン / ガスコンロ / パス・トイレ (セパレート) / 洗濯機置場 (室内) / 納戸

物件名 ソフトバレイ湖都が丘 0202号室

アクセス J R 湖西線 おごと温泉駅 徒歩5分

所在地 滋賀県大津市雄琴北 1 丁目 1 3 番 2 号

ランドマーク -

間取り 1LDK / 洋室6.4 L D K 14.8 (帖)

専有面積 / 向き 54.81㎡ / 東 (角部屋)

築年月 / 構造 2002年8月下旬 / 軽量鉄骨・2階-2階建

入居 / 契約期間 2024年6月下旬 / 2年

駐車場 駐車場空有り / ~月6600円 駐車場敷金別途要

入居諸条件備考

契約一時金は契約時に借主より貸主に支払われ返還されないお金です。/ 24時間365日緊急時対応受付物件：専用部分内の住まいのトラブルは「シャーメゾンライフSUPPORT24」(月額880円税込)にご加入いただきます。/ ご入居にかかる諸費用として、町内会費 毎月 300円、クリーニング特約料 (初回契約時) 44,000円 (税込)、鍵交換費用 (初回契約時) 22,000円 (税込) が必要です。/ 火災保険へのご加入が条件となります。*ご入居中は、借家人賠償責任保険・個人賠償責任保険が付帯された火災保険へのご加入が必要です。積水ハウス不動産グループでは、万一の事故の際、グループが連携して迅速に対応できる「シャーメゾンライフGUARD」(*)へのご加入を推奨しております。*保険契約の取扱代理店は、積水ハウス不動産関西(株)および積水ハウス不動産パートナーズ(株)となります。/ 積水ハウス不動産パートナーズの保証人不要プラン『らくらくパートナー』に加入が必要です。【新規契約時】事務手数料：33,000円(税込)、【毎月】保証料：月額賃料等の2% / 諸費用及び、契約に要する費用は別途打合せ / 更新料：40,000円

※消費税は10%として計算しています。※掲載されている図面・写真等は、作成方法や撮影方法・時期などにより実際とは異なる場合があります。※家具や車などは、配置のイメージであり、賃貸物件に付属していません(家具家電付き等の表示があるものを除く)。

ポイントがたまる
住んでいるだけでポイントが貯まり、住替え時に家賃が最大3ヶ月分無料に!

らくらくパートナー
気分も手間もお財布も、らくらく。保証人不要のらくらくパートナー

株式会社コンクウェスト 堅田駅前店
TEL:077-571-1232
FAX: 077-571-1332

滋賀県大津市本堅田 5 丁目 1 5 番 8 号 ベーネ堅田 1 階
免許番号：滋賀県知事 (5) 第 002835号
所属団体：公益社団法人滋賀県宅地建物取引業協会 / 公益社団法人近畿地区不動産公正取引協議会

取引形態
仲介