

Sha Maison

積水ハウス品質のお部屋を シャーメゾン ショップ Shop

東武越生線

武州長瀬駅 徒歩10分

モバイルで見る



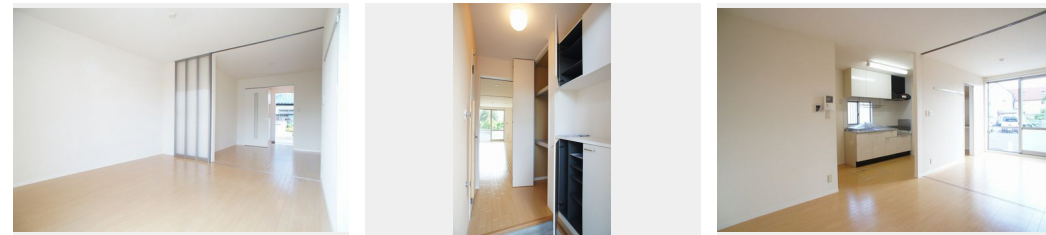
1LDK
アパート

家賃 49,000 円

共益費等 4,500 円

敷金 1ヶ月

礼金 1ヶ月



積水ハウスの賃貸住宅 シャーメゾン

Sha Maison

この物件の
オススメ
ポイント

東武越生線武州長瀬駅徒歩10分(750m) / 東毛呂駅徒歩14分(1100m) / 積水ハウス施工 / インターネット「Wi-Fi」無料 / 宅配BOX(2セット4台) / 敷地内駐車場有・2台目相・・・

この物件についている こだわり設備

- | | | | |
|-------|------------------|----------------|--------|
| 宅配BOX | インターネット無料(WiFi付) | TVモニター付きインターホン | 防犯ガラス |
| 給湯設備 | 追い焚き給湯 | 浴室乾燥機 | 洗髪洗面台 |
| 室内物干 | エアコン | 専用庭 | WIC・納戸 |

駐車場有り / 宅配BOX / 駐輪場(屋根付き) / BS / インターネット無料 / LGBTQフレンドリー / 高齢者対応可 / 角部屋 / スライディングスクリーン / 雨戸(シャッタータイプ) / モニタ付ドアホン / インターネット無料(Wi-Fi対応) / 防犯ガラス(合せガラス) / 給湯箇所(浴室・台所・洗面所) / 給湯器(ガス) / 給湯器(追焚機能付) / 浴室乾燥機(暖房乾燥) / シャワー / 洗濯機置場(室内) / 洗髪洗面化粧台 / 室内物干し / トイレ(暖房機能付便座) / バス・トイレ(セパレート) / ウォークインクローゼット / エアコン / 専用庭 / 駐車場2台可

| | | | |
|--------|-----------------------|-----------|-----------------------------------|
| 物件名 | レフィナード 101号室 | 間取り | 1LDK / LDK 8.2 洋室 7.5 WIC 2.4 (帖) |
| アクセス | 東武越生線 武州長瀬駅 徒歩10分 | 専有面積 / 向き | 41.64㎡ / 南西 |
| 所在地 | 埼玉県入間郡毛呂山町前久保南4丁目23-3 | 築年月 / 構造 | 2005年3月下旬 / 軽量鉄骨・1階-2階建 |
| ランドマーク | - | 入居 / 契約期間 | 2024年5月中旬 / 2年 |
| | | 駐車場 | 有り / 月 4,000円 ~ 4,000円 (税込) |

入居諸条件備考

シャーメゾンライフSUPPORT24(月額880円税込)へ別途加入要。退室時ハウスクリーニング費用として47,190円(税込)ご負担頂きます。鍵交換費用として21,450円(税込)ご負担頂きます。/火災保険へのご加入が条件となります。*ご入居中は、借家人賠償責任保険・個人賠償責任保険が付帯された火災保険へのご加入が必要となります。積水ハウス不動産グループでは、万一の事故の際、グループが連携して迅速に対応できる「シャーメゾンライフGUARD」(*)へのご加入を推奨しております。*保険契約の取扱代理店は、積水ハウス不動産東京(株)および積水ハウス不動産パートナーズ(株)となります。/積水ハウス不動産パートナーズの保証人不要プラン『らくらくパートナー』にご加入が必要です。[新規契約時]事務手数料:33,000円(税込)、[毎月]保証料:月額賃料等の2%/諸費用及び、契約に要する費用は別途打合せ/駐車場の空・料金等につきましては別途お問合せ下さい。/更新料:新賃料の1ヶ月分

※消費税は10%として計算しています。※掲載されている図面・写真等は、作成方法や撮影方法・時期などにより実際とは異なる場合があります。※家具や車などは、配置のイメージであり、賃貸物件に付属していません(家具家電付き等の表示があるものを除く)。

ポイントがたまる
住んでいるだけでポイントが貯まり、
住替え時に家賃が最大3ヶ月分無料に!

らくらくパートナー
気分も手間もお財布も、らくらく。
保証人不要のらくらくパートナー

坂戸ハウス株式会社
TEL:049-281-3939
FAX: 049-289-5420

埼玉県坂戸市日の出町2-4
免許番号: 埼玉県免許(9)第14444号
所属団体: (公財)日本賃貸住宅管理協会 / (公社)埼玉県宅地建物取引業協会 / (公社)首都圏不動産公正取引協議会

取引形態
仲介