

Sha Maison

積水ハウス品質のお部屋を シャーメゾン ショップ Shop

埼玉新都市交通伊奈線

内宿駅 徒歩12分

2LDK
アパート

家賃 **68,000 円**

共益費等 5,000 円

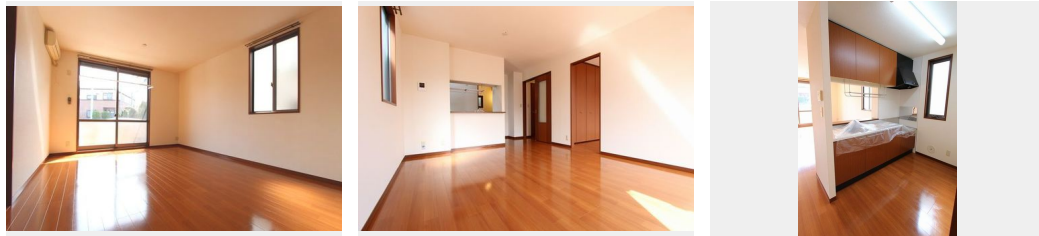
敷金 1 ヶ月

礼金 1 ヶ月

モバイルで見る



駐車場 無料



積水ハウスの賃貸住宅 シャーメゾン

Sha Maison

この物件の
オススメ
ポイント

人気の内階段タイプの角部屋です！【2LDK】タイプの間取りです。■TVドアホン■エアコン■追いだき給湯■浴室乾燥機と充実設備。緑溢れるロケーションと生活利便性を兼ね備えた好立地です・・・

この物件についている **こだわり設備**

- インターネット 無料(WiFi付)
- TVモニター付き インターホン
- 対面キッチン
- 給湯設備
- 追いだき給湯
- 浴室乾燥機
- 洗面洗面台
- 室内物干
- エアコン
- フローリング付
- 専用庭
- 駐車場無料

駐車場有り/CA TV (都市型) /ゴミ集積場 (敷地内) /駐輪場 (屋根付き) /LGBTQフレンドリー/高齢者対応可/フローリング/雨戸 (シャッタータイプ) /モニター付ドアホン/インターネット無料 (WiFi対応) /給湯箇所 (浴室・台所・洗面所) /給湯器 (ガス) /給湯器 (追焚機能付) /浴室乾燥機 (暖房乾燥) /シャワー/洗濯機置場 (室内) /洗髪洗面化粧台/室内物干し/対面キッチン/バス・トイレ (セパレート) /エアコン/専用庭

物件名 シャルマンヴィラ I 101号室
アクセス 埼玉新都市交通伊奈線 内宿駅 徒歩12分
埼玉新都市交通伊奈線 羽貫駅 徒歩24分
所在地 埼玉県北足立郡伊奈町西小針 3 丁目 2 7 6
ランドマーク -

間取り 2LDK/洋室6.4 洋室5.4 LDK12.3 (帖)
専有面積 / 向き 58.1㎡/南西
築年月 / 構造 2004年11月下旬/軽量鉄骨・1階-2階建
入居 / 契約期間 2024年5月下旬/2年
駐車場 駐車場付

入居諸条件備考

シャーメゾンライフSUPPORT24 (月額880円税込) へ別途加入要。退室時ハウスクリーニング費用として 58,080円 (税込) 負担頂きます。鍵交換費用として 17,600円 (税込) 負担頂きます。/火災保険へのご加入が必要となります。*ご入居中は、借家人賠償責任保険・個人賠償責任保険が付帯された火災保険へのご加入が必要となります。積水ハウス不動産グループでは、万一の事故の際、グループが連携して迅速に対応できる「シャーメゾンライフGUARD」(*) へのご加入を推奨しております。*保険契約の取扱代理店は、積水ハウス不動産東京 (株) および積水ハウス不動産パートナーズ (株) となります。/積水ハウス不動産パートナーズの保証人不要プラン『らくらくパートナー』へご加入が必要です。【新規契約時】事務手数料：33,000円 (税込)、【毎月】保証料：月額賃料等の2%/諸費用及び、契約に要する費用は別途打合せ/更新料：新賃料の1ヶ月分

※消費税は10%として計算しています。※掲載されている図面・写真等は、作成方法や撮影方法・時期などにより実際とは異なる場合があります。※家具や車などは、配置のイメージであり、賃貸物件に付属していません (家具家電付き等の表示があるものを除く)。

ポイントがたまる
住んでいるだけでポイントが貯まり、住替え時に家賃が最大3ヶ月分無料に!

らくらくパートナー
気分も手間もお財布も、らくらく。保証人不要のらくらくパートナー

株式会社レーベンハウス 北上尾店

TEL:048-772-8202
FAX: 048-772-8206

埼玉県上尾市緑丘 3 丁目 3 - 1 1 - 2 パパプリンセス 2 F
免許番号：埼玉県免許(8)第15338号
所属団体：(公社)埼玉県宅地建物取引業協会 / (公社)首都圏不動産公正取引協議会

取引形態
仲介