

Sha Maison

積水ハウス品質のお部屋を シャーメゾン ショップ Shop

東武東上線

若葉駅 徒歩6分

1R
アパート

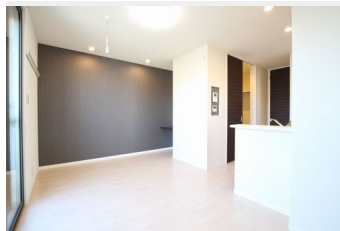
家賃 58,000 円

共益費等 5,000 円

敷金 1 ヶ月

礼金 1 ヶ月

モバイルで見る



積水ハウスの賃貸住宅 シャーメゾン
Sha Maison

この物件の
オススメ
ポイント

東武東上線『若葉駅』徒歩6分・『坂戸駅』徒歩18分／積水ハウス施工『シャーメゾン』／高遮音床システム『SHAI DD55』搭載で上階の音を低減／敷地内駐車場有（2台）（空き要確認・車・・・）

この物件についている こだわり設備

- 高遮音床システム
- インターネット無料(WiFi付)
- TVモニター付きインターホン
- 防犯ガラス
- 対面キッチン
- コンロ
- IHクッキングヒーター
- 給湯設備
- エコジョーズ
- 追い焚き給湯
- 浴室乾燥機
- 洗濯洗面台

駐車場有り／高遮音床システム「SHAI DD55」／ゴミ集積場（敷地内）／高齢者対応可／駐輪場（屋根付き）／BS／インターネット無料／LGBTQフレンドリー／角部屋／アクセントクロス／複層ガラス／防音サッシ／雨戸（電動シャッタータイプ）／モニタ付ドアホン／全身ミラー／ダウンライト／照明器具（LED）／インターネット無料（Wi-Fi対応）／防犯ガラス（合せガラス）／玄関鍵（①キー②ロック）／給湯箇所（浴室・台所・洗面所）／エコジョーズ／給湯器／給湯器（追焚機能付）／浴室乾燥機（暖房乾燥）／シャワー／ユニットバス1318／洗濯機置場（室内）／洗髪洗面化

物件名 メゾン・ド・グラス II 101号室

アクセス 東武東上線 若葉駅 徒歩6分
東武東上線 坂戸駅 徒歩18分

所在地 埼玉県坂戸市関間4丁目1-19

ランドマーク -

間取り ワンルーム／ワンルーム11.4 (帖)

専有面積 / 向き 31.54㎡／南東

築年月 / 構造 2016年2月下旬／軽量鉄骨・1階-2階建

入居 / 契約期間 2024年5月下旬／2年

駐車場 有り／月 5,500円 ～ 5,500円（税込）

入居諸条件備考

シャーメゾンライフSUPPORT24（月額880円税込）へ別途加入要。退室時ハウスクリーニング費用として39,930円（税込）ご負担頂きます。鍵交換費用として11,000円（税込）ご負担頂きます。／火災保険へのご加入が条件となります。＊ご入居中は、借家人賠償責任保険・個人賠償責任保険が付帯された火災保険へのご加入が必要となります。積水ハウス不動産グループでは、万一の事故の際、グループが連携して迅速に対応できる「シャーメゾンライフGUARD」(*)へのご加入を推奨しております。＊保険契約の取扱代理店は、積水ハウス不動産東京(株)および積水ハウス不動産パートナーズ(株)となります。／積水ハウス不動産パートナーズの保証人不要プラン『らくらくパートナー』に加入が必要です。【新規契約時】事務手数料：33,000円（税込）、[毎月]保証料：月額賃料等の2％／諸費用及び、契約に要する費用は別途打合せ／駐車場の空・料金等につきましては別途お問合せ下さい。／更新料：新賃料の1ヶ月分

※消費税は10%として計算しています。※掲載されている図面・写真等は、作成方法や撮影方法・時期などにより実際とは異なる場合があります。＊家具や車などは、配置のイメージであり、賃貸物件に付属していません（家具家電付き等の表示があるものを除く）。

ポイントがたまる
住んでいるだけでポイントが貯まり、
住替え時に家賃が最大3ヶ月分無料に!

らくらくパートナー
気分も手間もお財布も、らくらく。
保証人不要のらくらくパートナー

株式会社天極 若葉店
TEL:049-279-0711
FAX: 049-279-0715

埼玉県鶴ヶ島市大字藤金846-45コスモわかば1F
免許番号：埼玉県免許(10)第11549号
所属団体：（公社）全日本不動産協会／全国賃貸管理ビジネス協会／（公社）首都圏不動産公正取引協議会

取引形態
仲介