

Sha Maison

積水ハウス品質のお部屋を シャーメゾン ショップ Shop

J R 武蔵野線

三郷駅 徒歩23分

モバイルで見る



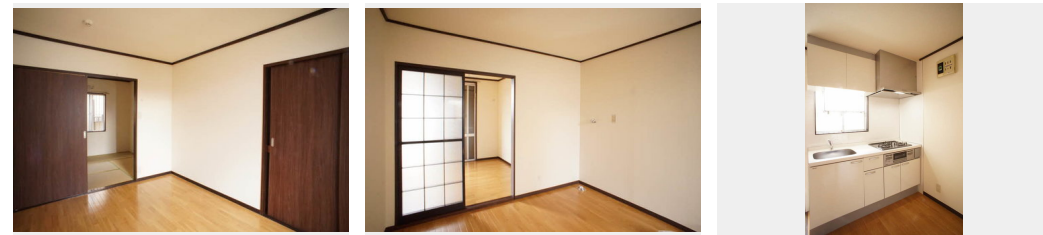
3DK
アパート

家賃 65,000 円

共益費等 5,000 円

敷金 2ヶ月

礼金 1ヶ月



積水ハウスの賃貸住宅 シャーメゾン

Sha Maison

この物件の
オススメ
ポイント

ファミリーにお薦めできる3DK！落ち着いた環境で子育て世代にもぴったりです！東武バス停「うぐいす公園入口」まで徒歩4分（300m）J R 武蔵野線「三郷駅」まで乗車時間6分
■ドラックスト・・・

この物件についている こだわり設備



インターネット
無料(WiFi付)



給湯設備



エアコン

駐車場有り / L G B T Qフレンドリー / 高齢者対応可 / インターネット無料 (Wi-Fi対応) / 給湯器 / シャワー / 洗濯機置場 (室内) / 洗面化粧台 / バス・トイレ (セパレート) / エアコン / バルコニー

物件名 フォーブル コジマ 203号室
アクセス J R 武蔵野線 三郷駅 徒歩23分
J R 武蔵野線 新三郷駅 徒歩21分
所在地 埼玉県三郷市早稲田 8丁目20-10
ランドマーク -

間取り 3DK / 洋室5.5 洋室5.4 和室4.1 DK6.1 (帖)
専有面積 / 向き 42.42㎡ / 南
築年月 / 構造 1985年3月下旬 / 軽量鉄骨・2階-2階建
入居 / 契約期間 2024年5月上旬 / 2年
駐車場 なし

入居諸条件備考

シャーメゾンライフSUPPORT24 (月額880円税込) へ別途加入要。退室時ハウスクリーニング費用として47,190円 (税込) 負担頂きます。鍵交換費用として17,600円 (税込) 負担頂きます。火災保険へのご加入が必要となります。*ご入居中は、借家人賠償責任保険・個人賠償責任保険が付帯された火災保険へのご加入が必要となります。積水ハウス不動産グループでは、万一の事故の際、グループが連携して迅速に対応できる「シャーメゾンライフGUARD」(*) へのご加入を推奨しております。*保険契約の取扱代理店は、積水ハウス不動産東京 (株) および積水ハウス不動産パートナーズ (株) となります。積水ハウス不動産パートナーズの保証人不要プラン『らくらくパートナー』へご加入が必要です。【新規契約時】事務手数料：33,000円 (税込)、【毎月】保証料：月額賃料等の2% / 諸費用及び、契約に要する費用は別途打合せ / 更新料：新賃料の1ヶ月分

※消費税は10%として計算しています。※掲載されている図面・写真等は、作成方法や撮影方法・時期などにより実際とは異なる場合があります。※家具や車などは、配置のイメージであり、賃貸物件に付属していません (家具家電付き等の表示があるものを除く)。

ポイントがたまる
住んでいるだけでポイントが貯まり、
住替え時に家賃が最大3ヶ月分無料に!

らくらくパートナー
気分も手間もお財布も、らくらく。
保証人不要のらくらくパートナー

株式会社ハウストウエンティーンワン

TEL:048-958-6611
FAX: 048-957-6140

埼玉県三郷市早稲田1丁目17-6
免許番号：埼玉県(9)第(13188)号
所属団体：(公社)埼玉県宅地建物取引業協会 / 全国賃貸管理ビジネス協会
/ (公社)首都圏不動産公正取引協議会

取引形態
仲介