



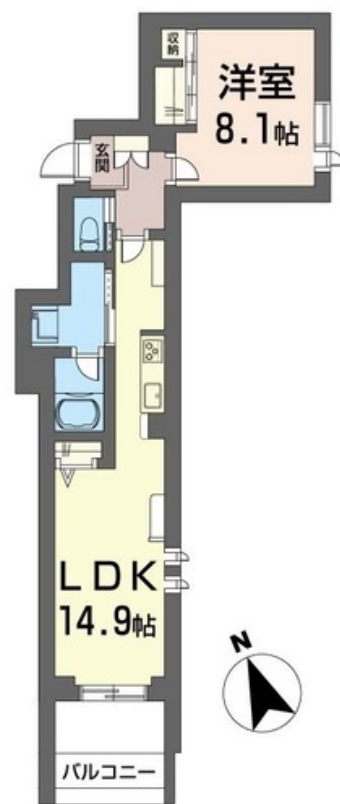
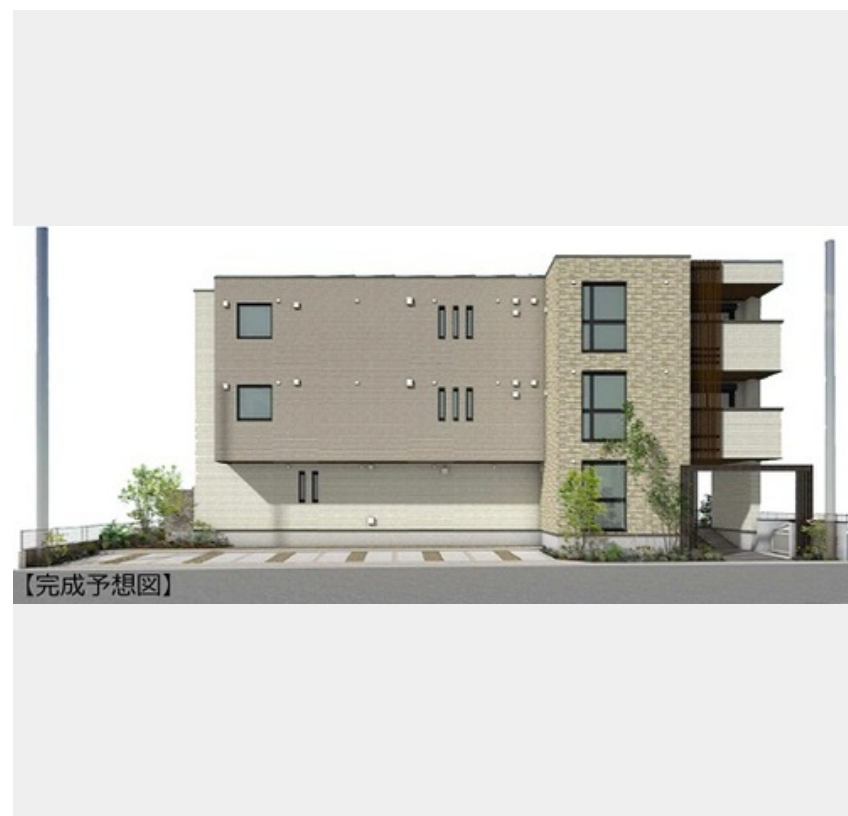
1LDK
マンション

家賃 **131,000 円**

共益費等 8,000 円

敷金 1 ヶ月

礼金 2 ヶ月



この物件の
**オススメ
ポイント**

積水ハウス施工賃貸住宅★ホテルのような賃貸マンション★【Unext】インターネット無料Wi-Fi付き★重量鉄骨造3階建★高遮音床システム『シャイド55』搭載★つくばエクスプレス線『・・・』

この物件についている **こだわり設備**

- 屋内共用廊下タイプ
- シャーマゾン ガーデنز
- 高遮音床システム
- ZEH
- 宅配BOX
- ワークスペース
- 太陽光発電
- 住宅性能評価
- 耐震等級3
- インターネット無料(WiFi付)
- IOT対応
- TVモニター付きインターホン

駐車場有り/高遮音床システム「SHAIDD55」/住宅性能評価/耐震等級3/ホテルライク/エレベーター/宅配BOX/ゴミ集積場(敷地内)/ペット相談可(犬・猫可)/駐輪場(屋根付き)/オートロック/防犯カメラ/4K・8K対応/CATV(都市型)/BS/シャーマゾンガーデンズ/LGBTQフレンドリー/ワークスペース/角部屋/アクセントクロス/スライディングスクリーン/フローリング/雨戸(シャッタータイプ)/モニタ付ドアホン/全身ミラー/間接照明/ダウンライト/インターネット無料(Wi-Fi対応)/IOT対応/給湯箇所(浴室・台所・洗面所)/エコ



積水ハウスの賃貸住宅 シャーマゾン
Sha Maison

物件名	ル・マレ・ド・オーゼ 101号室	間取り	1LDK/洋室8.1 LDK14.9 (帖)
アクセス	つくばエクスプレス 八潮駅 徒歩3分 JR常磐線 松戸駅 バス42分、八潮駅南口 バス停 徒歩7分	専有面積 / 向き	54.3㎡/南
所在地	埼玉県八潮市大瀬 2丁目6-8	築年月 / 構造	2024年7月中旬/重量鉄骨・1階-3階建
ランドマーク	-	入居 / 契約期間	2024年7月中旬/2年
		駐車場	有り/月 13,200円 ~ 13,200円 (税込)

入居諸条件備考

シャーマゾンライフSUPPORT24(月額880円税込)へ別途加入要。退室時ハウスクリーニング費用として54,450円(税込)ご負担頂きます。スマートロック設定費用として16,500円(税込)ご負担頂きます。/火災保険へのご加入が条件となります。*ご入居中は、借家人賠償責任保険・個人賠償責任保険が付帯された火災保険へのご加入が必要となります。積水ハウス不動産グループでは、万一の事故の際、グループが連携して迅速に対応できる「シャーマゾンライフGUARD」(*)へのご加入を推奨しております。*保険契約の取扱代理店は、積水ハウス不動産東京(株)および積水ハウス不動産パートナーズ(株)となります。/積水ハウス不動産パートナーズの保証人不要プラン『らくらくパートナー』に加入が必要です。【新規契約時】事務手数料:33,000円(税込)、[毎月]保証料:月額賃料等の2%/諸費用及び、契約に要する費用は別途打合せ/駐車場の空・料金等につきましては別途お問合せ下さい。/更新料:新賃料の1ヶ月分

※消費税は10%として計算しています。※掲載されている図面・写真等は、作成方法や撮影方法・時期などにより実際とは異なる場合があります。※家具や車などは、配置のイメージであり、賃貸物件に付属していません(家具家電付き等の表示があるものを除く)。

ポイントがたまる
住んでいるだけでポイントが貯まり、住替え時に家賃が最大3ヶ月分無料に!

らくらくパートナー
気分も手間もお財布も、らくらく。保証人不要のらくらくパートナー

エンクル株式会社
TEL:048-994-2966
FAX: 048-994-2967

埼玉県八潮市茜町1丁目12-20
免許番号: 埼玉県免許(9)第13766号
所属団体: (公財)日本賃貸住宅管理協会 / (公社)埼玉県宅地建物取引業協会 / 全国賃貸管理ビジネス協会 (ほか)

取引形態
仲介