

Sha Maison

積水ハウス品質のお部屋を シャーメゾン ショップ Shop

つくばエクスプレス

八潮駅 徒歩5分

1LDK
マンション

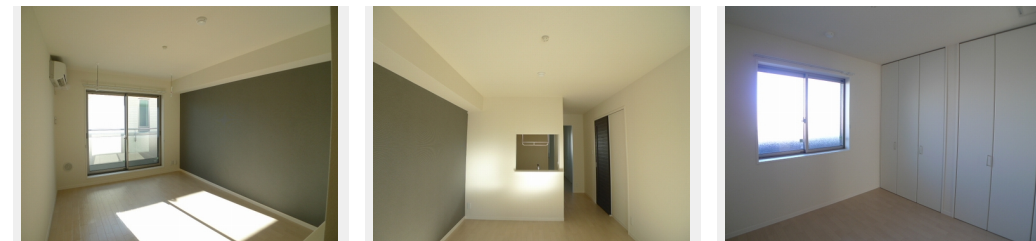
家賃 95,000 円

共益費等 6,000 円

敷金 1ヶ月

礼金 2ヶ月

モバイルで見る



積水ハウスの賃貸住宅 シャーメゾン

Sha Maison

この物件の
オススメ
ポイント

八潮駅から「北千住駅まで6分」「浅草駅まで11分」「秋葉原駅まで17分」八潮駅まで徒歩5分★積水ハウス施の賃貸住宅「シャーメゾン」★駅前にはスーパー、飲食店、公園あり★重量鉄骨造★・・・

この物件についている こだわり設備

- 高遮音床システム
- ペット相談可
- 浴室乾燥機
- TVモニター付きインターホン
- 対面キッチン
- 洗髪洗面台
- 防犯カメラ
- 対面キッチン
- 室内物干
- 防犯ガラス
- 給湯設備
- 温水洗浄便座

高遮音床システム「SHAIDD55」/ゴミ集積場(敷地内)/ペット相談可(室内小型犬)/防犯カメラ/BS/LGBTQフレンドリー/高齢者対応可/アクセントクロス/複層ガラス/雨戸(シャッタータイプ)/モニター付ドアホン/全身ミラー/防犯ガラス(合せガラス)/玄関鍵(①キー②ロック)/給湯箇所(浴室・台所・洗面所)/給湯器(ガス)/浴室乾燥機(暖房乾燥)/シャワー/ユニットバス1318/洗濯機置場(室内)/洗髪洗面化粧台/室内物干し/対面キッチン/ガスコンロ/トイレ(洗浄機能付便座)/バス・トイレ(セパレート)/大型玄関収納/エアコン/バルコ

物件名	クラス-U 202号室	間取り	1LDK/洋室5.3 LDK11.1(帖)
アクセス	つくばエクスプレス 八潮駅 徒歩5分	専有面積 / 向き	45.5㎡ / 南
所在地	埼玉県八潮市大瀬4丁目1-5	築年月 / 構造	2015年1月下旬 / 重量鉄骨・2階-3階建
ランドマーク	-	入居 / 契約期間	2024年5月下旬 / 2年
		駐車場	なし

入居諸条件備考

シャーメゾンライフSUPPORT24(月額880円税込)へ別途加入要。退室時ハウスクリーニング費用として50,820円(税込)ご負担頂きます。鍵交換費用として12,100円(税込)ご負担頂きます。/火災保険へのご加入が条件となります。*ご入居中は、借家人賠償責任保険・個人賠償責任保険が付帯された火災保険へのご加入が必要となります。積水ハウス不動産グループでは、万一の事故の際、グループが連携して迅速に対応できる「シャーメゾンライフGUARD」(*)へのご加入を推奨しております。*保険契約の取扱代理店は、積水ハウス不動産東京(株)および積水ハウス不動産パートナーズ(株)となります。/積水ハウス不動産パートナーズの保証人不要プラン「らくらくパートナー」に加入が必要です。[新規契約時]事務手数料:33,000円(税込)、[毎月]保証料:月額賃料等の2%/諸費用及び、契約に要する費用は別途打合せ/更新料:新賃料の1ヶ月分

※消費税は10%として計算しています。※掲載されている図面・写真等は、作成方法や撮影方法・時期などにより実際とは異なる場合があります。※家具や車などは、配置のイメージであり、賃貸物件に付属していません(家具家電付き等の表示があるものを除く)。

ポイントがたまる
住んでいるだけでポイントが貯まり、住替え時に家賃が最大3ヶ月分無料に!

らくらくパートナー
気分も手間もお財布も、らくらく。保証人不要のらくらくパートナー

エンクル株式会社
TEL:048-994-2966
FAX: 048-994-2967

埼玉県八潮市茜町1丁目12-20
免許番号: 埼玉県免許(9)第13766号
所属団体: (公財)日本賃貸住宅管理協会 / (公社)埼玉県宅地建物取引業協会 / 全国賃貸管理ビジネス協会 (ほか)

取引形態
仲介