

# Sha Maison

積水ハウス品質のお部屋を シャーメゾン ショップ Shop

J R東北本線

久喜駅 徒歩19分

2LDK  
アパート

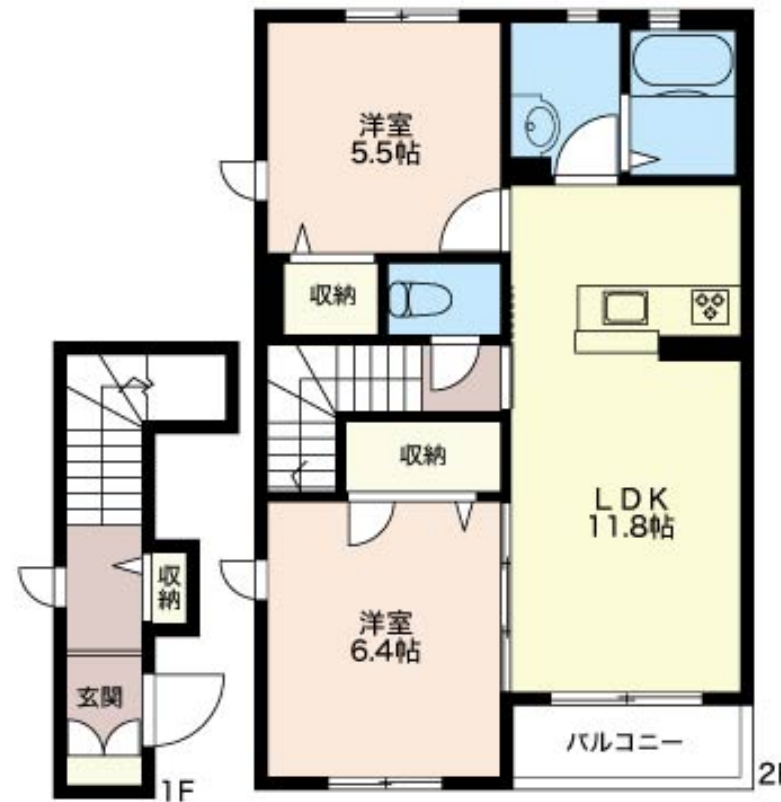
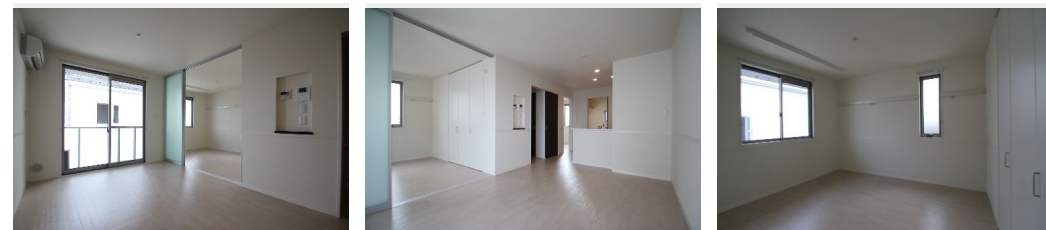
家賃 **77,000 円**

共益費等 **5,000 円**

敷金 **1 ヶ月**

礼金 **1 ヶ月**

モバイルで見る



積水ハウスの賃貸住宅 シャーメゾン

Sha Maison

この物件の  
オススメ  
ポイント

【周辺施設等】アリオ11分(830m) / ニトリ徒歩6分(440m) / 上下階の音を軽減するシャイド55対応! ペット共生仕様(小型犬2匹まで可、敷金1ヵ月増)。これから飼う方も飼ってい...

## この物件についている こだわり設備

- 高遮音床システム
- TVモニター付きインターホン
- 防犯ガラス
- ペット相談可
- 対面キッチン
- コンロ
- 給湯設備
- 洗濯洗面台
- 室内物干
- 温水洗浄便座
- エアコン

駐車場有り / 高遮音床システム「SHAIDD55」 / BS / ゴミ集積場(敷地内) / 駐輪場(屋根付き) / ペット相談可(室内小型犬) / LGBTQフレンドリー / 高齢者対応可 / 角部屋 / アクセントクロス / 複層ガラス / モニタ付ドアホン / 防犯ガラス(合せガラス) / 玄関鍵(①キー②ロック) / 給湯箇所(浴室・台所・洗面所) / 給湯器(ガス) / シャワー / ユニットバス1318 / 洗濯機置場(室内) / 洗濯洗面化粧台 / 室内物干し / 対面キッチン / ガスコンロ / トイレ(洗浄機能付便座) / バス・トイレ(セパレート) / エアコン / バルコニー

物件名 アベニール 203号室  
アクセス J R東北本線 久喜駅 徒歩19分  
所在地 埼玉県久喜市久喜本792-7  
ランドマーク -

間取り 2LDK / 洋室6.4 洋室5.5 LDK11.8 (帖)  
専有面積 / 向き 61.94㎡ / 南東  
築年月 / 構造 2014年7月下旬 / 軽量鉄骨・2階-2階建  
入居 / 契約期間 2024年6月上旬 / 2年  
駐車場 有り / 月 5,500円 ~ 5,500円 (税込)

入居諸条件備考

シャーメゾンライフSUPPORT24(月額880円税込)へ別途加入要。退室時ハウスクリーニング費用として61,710円(税込)ご負担頂きます。鍵交換費用として12,100円(税込)ご負担頂きます。火災保険へのご加入が条件となります。\*ご入居中は、借家人賠償責任保険・個人賠償責任保険が付帯された火災保険へのご加入が必要となります。積水ハウス不動産グループでは、万一の事故の際、グループが連携して迅速に対応できる「シャーメゾンライフGUARD」(\*)へのご加入を推奨しております。\*保険契約の取扱代理店は、積水ハウス不動産東京(株)および積水ハウス不動産パートナーズ(株)となります。積水ハウス不動産パートナーズの保証人不要プラン『らくらくパートナー』に加入が必要です。【新規契約時】事務手数料:33,000円(税込)、【毎月】保証料:月額賃料等の2%/諸費用及び、契約に要する費用は別途打合せ / 【おススメポイント】ペット共生仕様・シャイド55対応・エアコン・追い焚き・録画機能付TVモニターホン・防犯合わせガラス・多機能便座・システムカウンターキッチン・ガスコンロ(3口)・BS・CS対応・室内物干し / 駐車場の空・料金等につきましては別途お問合せ下さい。 / 更新料:新賃料の1ヵ月分

※消費税は10%として計算しています。※掲載されている図面・写真等は、作成方法や撮影方法・時期などにより実際とは異なる場合があります。※家具や車などは、配置のイメージであり、賃貸物件に付属していません(家具家電付き等の表示があるものを除く)。

ポイントがたまる  
住んでいるだけでポイントが貯まり、  
住替え時に家賃が最大3ヶ月分無料に!

らくらくパートナー  
気分も手間もお財布も、らくらく。  
保証人不要のらくらくパートナー

株式会社シンコーハウス

TEL:0480-22-7881  
FAX: 0480-22-1192

埼玉県久喜市久喜中央1丁目2-28  
免許番号: 埼玉県免許(12)第6837号  
所属団体: (公財)日本賃貸住宅管理協会 / (公社)埼玉県宅地建物取引業協会 / 全国賃貸管理ビジネス協会 (ほか)

取引形態  
仲介