

# Sha Maison

積水ハウス品質のお部屋を シャーメゾン ショップ Shop

東武東上線

志木駅 徒歩20分

📱 モバイルで見る



**3LDK**  
一戸建て

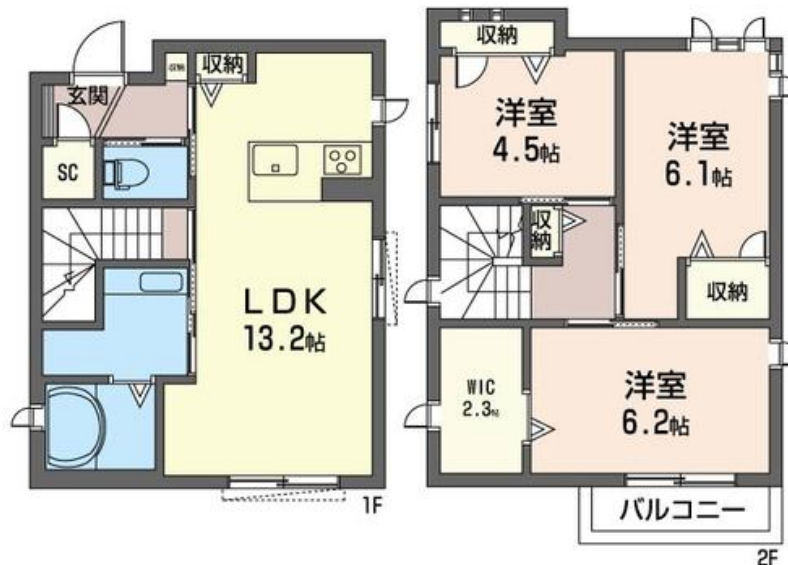
家賃 **160,000 円**

共益費等 3,000 円

敷金 100,000 円

礼金 0.5 ヶ月

🚗 駐車場 無料



積水ハウスの賃貸住宅 シャーメゾン

Sha Maison

🏠 この物件の  
オススメ  
ポイント

【戸建ShaMaison×MAST×Community】  
同一敷地内に共同住宅と戸建住宅を複合した建築計画。家族で  
住まい、住人同士で集い、暮らし豊かな生活へ。歩車分離、植  
栽を盛り込ん・・・

👉 この物件についている **こだわり設備**

- シャーメゾン ガーデنز
- BELS
- 宅配BOX
- 耐震等級3 耐震等級3
- TVモニター付き インターホン
- 防犯ガラス
- 対面キッチン
- 対面キッチン
- コンロ
- 3口コンロ
- IHクッキングヒーター
- 給湯設備
- エコジョーズ

駐車場有り/耐震等級3/宅配BOX/ゴミ集積場(敷地内)/BS/シャーメゾンガーデنز  
/LGBTQフレンドリー/高齢者対応可/角部屋/アクセントクロス/フローリング/複層ガラス  
/雨戸(電動シャッタータイプ)/モニター付ドアホン/全身ミラー/防犯ガラス(合せガラス)/玄関  
鍵(①キー②ロック)/給湯箇所(浴室・台所・洗面所)/給湯器(ガス)/エコジョーズ/給湯器  
(追焚機能付)/建築物省エネ性能表示制度(BELS★★★★)/浴室乾燥機(暖房乾燥)/シャワ  
ー/ユニットバス1418/半円浴槽タイプ/洗濯機置場(室内)/洗髪洗面化粧台/室内物干し/対

物件名 トミーガーデン A 101号室

アクセス 東武東上線 志木駅 徒歩20分  
JR武蔵野線 新座駅 徒歩20分

所在地 埼玉県新座市北野 2丁目7-32

ランドマーク -

間取り 3LDK/洋室6.2 洋室6.1 洋室4.5 LDK13.2(帖)

専有面積/向き 78.53㎡/南

築年月/構造 2019年2月下旬/軽量鉄骨・1階-2階建

入居/契約期間 即時/2年

駐車場 駐車場付

入居諸条件備考

シャーメゾンライフSUPPORT24(月額880円税込)へ別途加入要。退室時ハウスクリーニング費用として85,800円(税込)ご負担頂きます。/火災保険へのご加入が条件となります。\*ご入居中は、借家人賠償責任保険・個人賠償責任保険が付帯された火災保険へのご加入が必要となります。積水ハウス不動産グループでは、万一の事故の際、グループが連携して迅速に対応できる「シャーメゾンライフGUARD」(\*)へのご加入を推奨しております。\*保険契約の取扱代理店は、積水ハウス不動産東京(株)および積水ハウス不動産パートナーズ(株)となります。/積水ハウス不動産パートナーズの保証人不要プラン『らくらくパートナー』に加入が必要です。[新規契約時]事務手数料:33,000円(税込)、[毎月]保証料:月額賃料等の2%/諸費用及び、契約に要する費用は別途打合せ/こちらの物件で新生活をはじめませんか?※以下備考欄記載【設備・仕様】電動シャッター(1階LDK窓のみ)カラーTVインターホン/浴室暖房乾燥機(24h可)/更新料:新賃料の1ヶ月分

※消費税は10%として計算しています。※掲載されている図面・写真等は、作成方法や撮影方法・時期などにより実際とは異なる場合があります。※家具や車などは、配置のイメージであり、賃貸物件に付属していません(家具家電付き等の表示があるものを除く)。

**ポイントがたまる**  
住んでいるだけでポイントが貯まり、  
住替え時に家賃が最大3ヶ月分無料に!

**らくらくパートナー**  
気分も手間もお財布も、らくらく。  
保証人不要のらくらくパートナー

株式会社ティーネットワーク 朝霞南口店

TEL:048-462-6611  
FAX: 048-466-0565

埼玉県朝霞市本町2丁目4-19コミュニティ・スクエア朝霞南  
免許番号: 国土交通大臣免許(7)第5277号  
所属団体: (公社)全日本不動産協会 / (公社)首都圏不動産公正取引協議

取引形態  
仲介