

Sha Maison

積水ハウス品質のお部屋を シャーメゾン ショップ Shop

西武池袋線

ひばりヶ丘駅 バス10分 徒歩4分

モバイルで見る



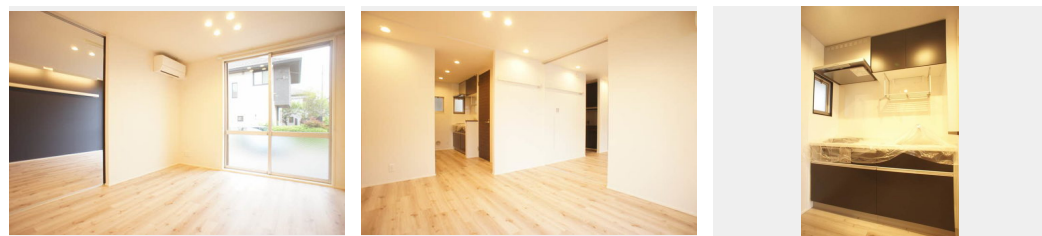
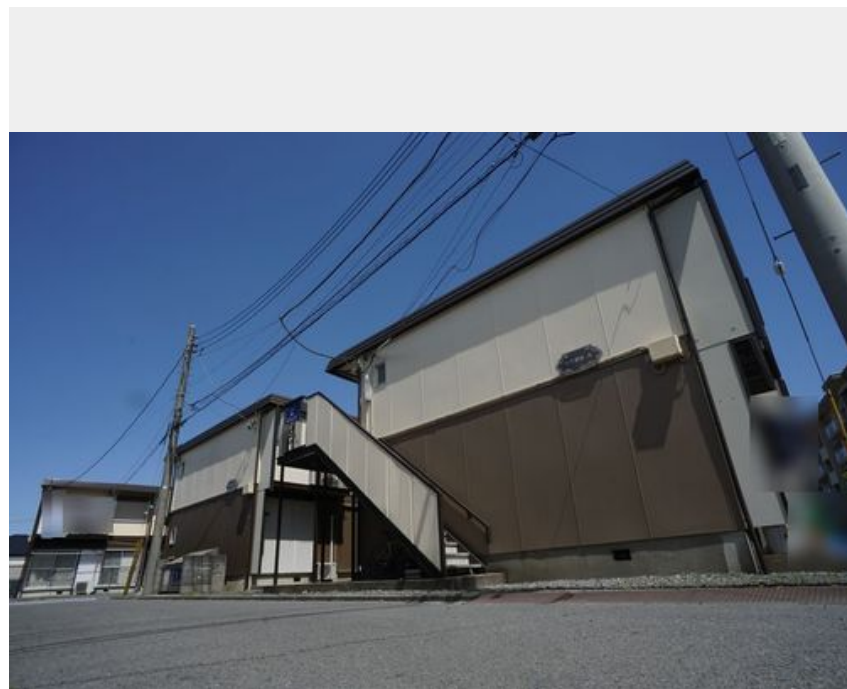
1LDK
アパート

家賃 **73,000 円**

共益費等 5,000 円

敷金 1 ヶ月

礼金 10,000 円



積水ハウスの賃貸住宅 シャーメゾン

Sha Maison

この物件の
オススメ
ポイント

積水ハウスの賃貸住宅シャーメゾン♪インターネット (Wi-Fi付) 無料西武池袋線ひばりヶ丘駅行きバス10分 最寄りバス停「片山小学校」へ徒歩4分 (270m) セブンイレブンまで徒歩2分 (・・・)

この物件についている **こだわり設備**



インターネット
無料(WiFi付)



エアコン

駐車場有り/ゴミ集積場(敷地内)/CATV(都市型)/インターネット無料/LGBTQフレンドリー/高齢者対応可/インターネット無料(Wi-Fi対応)/シャワー/洗濯機置場(室内)/洗面化粧台/バス・トイレ(セパレート)/エアコン/バルコニー

物件名 フォーブル スズキ A 102号室

アクセス 西武池袋線 ひばりヶ丘駅 バス10分、片山小学校 バス停 徒歩4分

所在地 埼玉県新座市道場 1丁目12-16

ランドマーク -

間取り 1LDK/LDK10.7 洋室6.4 WIC2.1 その他1.5 (帖)

専有面積 / 向き 42.36㎡ / 南

築年月 / 構造 1986年4月上旬 / 軽量鉄骨・1階-2階建

入居 / 契約期間 2024年4月下旬 / 2年

駐車場 有り / 月 7,000円 ~ 7,000円 (税込)

入居諸条件備考

シャーメゾンライフSUPPORT24 (月額880円税込) へ別途加入要。退室時ハウスクリーニング費用として 47,190円 (税込) 負担頂きます。鍵交換費用として 17,600円 (税込) 負担頂きます。/火災保険へのご加入が条件となります。*ご入居中は、借家人賠償責任保険・個人賠償責任保険が付帯された火災保険へのご加入が必要となります。積水ハウス不動産グループでは、万一の事故の際、グループが連携して迅速に対応できる「シャーメゾンライフGUARD」(*) へのご加入を推奨しております。*保険契約の取扱代理店は、積水ハウス不動産東京(株)および積水ハウス不動産パートナーズ(株)となります。/積水ハウス不動産パートナーズの保証人不要プラン『らくらくパートナー』に加入が必要です。【新規契約時】事務手数料: 33,000円 (税込)、【毎月】保証料: 月額賃料等の2% / 諸費用及び、契約に要する費用は別途打合せ / 【設備・仕様】エアコン/収納/バス・トイレ別/室内洗濯機置場/室内物干(フレクリーン) / 追焚給湯/駐車場の空・料金等につきましては別途お問合せ下さい。/更新料: 新賃料の1ヶ月分

※消費税は10%として計算しています。※掲載されている図面・写真等は、作成方法や撮影方法・時期などにより実際とは異なる場合があります。※家具や車などは、配置のイメージであり、賃貸物件に付属していません(家具家電付き等の表示があるものを除く)。

ポイントがたまる
住んでいるだけでポイントが貯まり、住替え時に家賃が最大3ヶ月分無料に!

らくらくパートナー
気分も手間もお財布も、らくらく。保証人不要のらくらくパートナー

ベストライフ株式会社

TEL:03-5935-1900

FAX: 03-3922-6599

東京都練馬区南大泉 5丁目35-6

免許番号: 東京都免許(6)第74082号

所属団体: (公財)日本賃貸住宅管理協会 / (公社)全日本不動産協会

/ (公社)首都圏不動産公正取引協議会

取引形態
仲介