



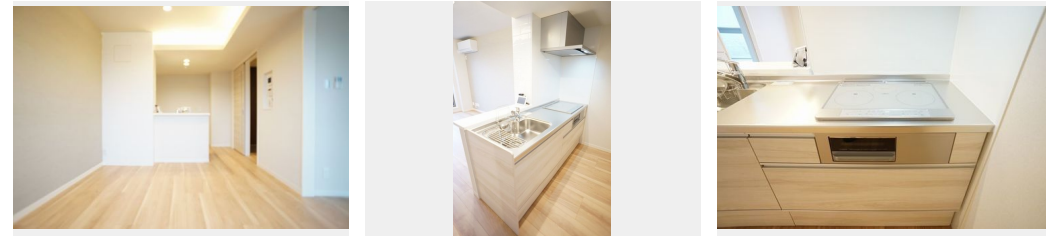
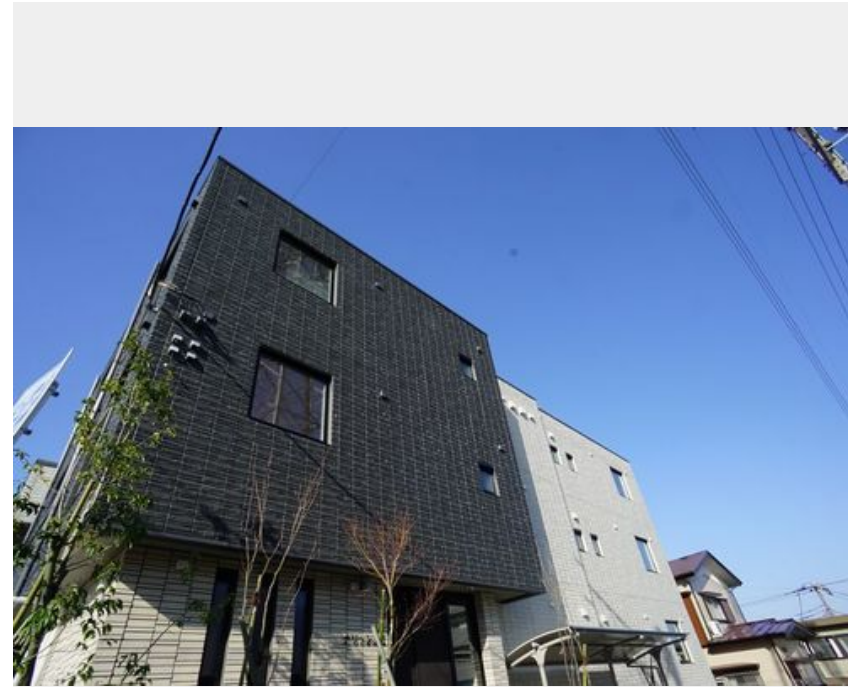
1LDK
マンション

家賃 **136,000 円**

共益費等 8,000 円

敷金 1 ヶ月

礼金 1.5 ヶ月



積水ハウスの賃貸住宅 シャーメゾン

Sha Maison

この物件の
オススメ
ポイント

『Sha Maison』×『ZEH』快適性を追求した積水ハウス施工重量鉄骨造3階建て賃貸住宅■この建物は省エネルギー性能に優れたZEH（ネットゼロ・エネルギー・ハウス）賃貸住宅です■・・・

この物件についている **こだわり設備**

- 屋内共用廊下タイプ
- 高遮音床システム
- BELS
- ZEH
- 宅配BOX
- 太陽光発電
- 住宅性能評価
- 耐震等級3
- 断熱等性能等級4
- インターネット無料(WiFi付)
- TVモニター付きインターホン
- オートロック

駐車場有り/高遮音床システム「SHAIDD55」/住宅性能評価/耐震等級3/断熱等性能等級4/ホテルライク/エレベーター/宅配BOX/ゴミ集積場(敷地内)/オートロック/防犯カメラ/BS/角部屋/アクセントクロス/フローリング/雨戸(シャッタータイプ)/モニター付ドアホン/全身ミラー/間接照明/ダウンライト/照明器具(LED)/インターネット無料(Wi-Fi対応)/防犯ガラス(合せガラス)/スマートロック/給湯箇所(浴室・台所・洗面所)/エコジョーズ/給湯器(ガス)/給湯器(追焚機能付)/太陽光発電/ZEH(ネット・ゼロ・エネルギー・ハウス)

| | | | |
|--------|-----------------------------------|-----------|-------------------------------|
| 物件名 | ナリッシュ I 301号室 | 間取り | 1LDK/洋室7.1 LDK10.7 (帖) |
| アクセス | 東武東上線 和光市駅 東京メトロ有楽町線 和光市駅 徒歩8分 | 専有面積 / 向き | 44.8㎡ / 南東 |
| 所在地 | 埼玉県和光市新倉1丁目19-72 | 築年月 / 構造 | 2024年3月下旬 / 重量鉄骨・3階-3階建 |
| ランドマーク | ●セブンイレブン和光新倉店 / 徒歩4分 | 入居 / 契約期間 | 即時 / 2年 |
| | | 駐車場 | 有り / 月 14,300円 ~ 16,500円 (税込) |

※消費税は10%として計算しています。※掲載されている図面・写真等は、作成方法や撮影方法・時期などにより実際とは異なる場合があります。※家具や車などは、配置のイメージであり、賃貸物件に付属していません(家具家電付き等の表示があるものを除く)。

入居諸条件備考

シャーメゾンライフSUPPORT24(月額880円税込)へ別途加入要。退室時ハウスクリーニング費用として47,190円(税込)ご負担頂きます。スマートロック設定費用として16,500円(税込)ご負担頂きます。/火災保険へのご加入が条件となります。*ご入居中は、借家人賠償責任保険・個人賠償責任保険が付帯された火災保険へのご加入が必要となります。積水ハウス不動産グループでは、万一の事故の際、グループが連携して迅速に対応できる「シャーメゾンライフGUARD」(*)へのご加入を推奨しております。*保険契約の取扱代理店は、積水ハウス不動産東京(株)および積水ハウス不動産パートナーズ(株)となります。/積水ハウス不動産パートナーズの保証人不要プラン『らくらくパートナー』に加入が必要です。[新規契約時]事務手数料:33,000円(税込)、[毎月]保証料:月額賃料等の2%/諸費用及び、契約に要する費用は別途打合せ/耐震等級3、断熱等性能等級4相当《部屋設備》都市ガス/カウンターキッチン/IHコンロ3口/洗髪洗面化粧台/温水洗浄便座/浴室1318/保温浴槽/ホスクリーン/アクセントクロス/エコラット/間接照明/玄関クローゼット/防犯合わせガラス/バルコニー/各室エアコン付き/太陽光発電/駐車場の空・料金等につきましては別途お問合せ下さい。/更新料:新賃料の1ヶ月分

ポイントがたまる
住んでいるだけでポイントが貯まり、住替え時に家賃が最大3ヶ月分無料に!

らくらくパートナー
気分も手間もお財布も、らくらく。保証人不要のらくらくパートナー

かつみ不動産株式会社
TEL:048-473-0011
FAX: 048-474-0660

埼玉県朝霞市西原2丁目9-1
免許番号: 埼玉県免許(9)第13750号
所属団体: (公財)日本賃貸住宅管理協会 / (公社)埼玉県宅地建物取引業協会 / (公社)首都圏不動産公正取引協議会

取引形態
仲介