

Sha Maison

積水ハウス品質のお部屋を シャーメゾン ショップ Shop

東武東上線

和光市駅 徒歩15分

モバイルで見る



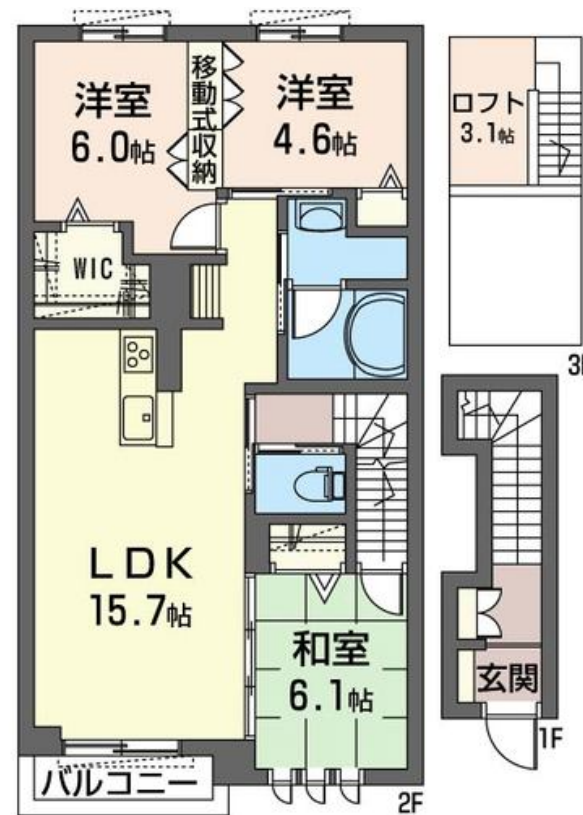
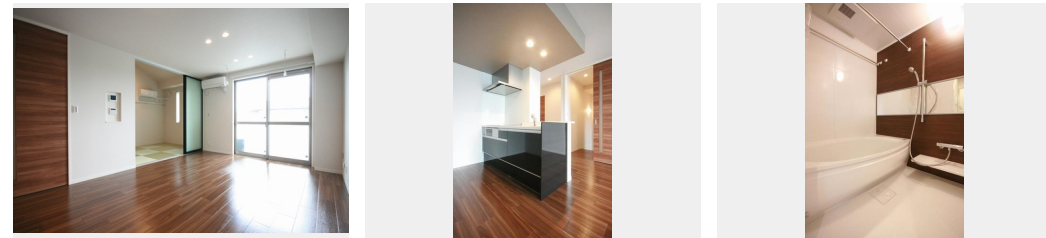
3LDK
アパート

家賃 **146,000 円**

共益費等 5,500 円

敷金 1 ヶ月

礼金 2 ヶ月



積水ハウスの賃貸住宅 シャーメゾン

Sha Maison

この物件の
オススメ
ポイント

【ShaMaison】×【Couple/Family】
×【インターネット無料 (WiFi付き)】ミキハウス子育て
総研より「子育てにやさしい住まいと環境」として評価認定を
いただいたシャ・・・

この物件についている **こだわり設備**

- シャーメゾン ガーデنز
- インターネット 無料(WiFi付)
- 防犯ガラス
- 高遮音床 システム
- TVモニター付き インターホン
- コンロ
- 宅配BOX
- オートロック
- 3口コンロ
- 耐震 等級3
- 防犯カメラ
- IHクッキング ヒーター

駐車場有り/高遮音床システム「SHAIDD55」/耐震等級3/宅配BOX/ゴミ集積場(敷地内)/駐輪場(屋根付き)/オートロック/防犯カメラ/BS/4K・8K対応/シャーメゾンガーデンズ/LGBTQフレンドリー/高齢者対応可/ロフト/アクセントクロス/スライディングスクリーン/雨戸(シャッタータイプ)/モニター付ドアホン/全身ミラー/ダウンライト/照明器具(LED)/モダン畳/インターネット無料(Wi-Fi対応)/防犯ガラス(合せガラス)/玄関鍵(①キー②ロック)/給湯箇所(浴室・台所・洗面所)/エコジョーズ/給湯器(ガス)/給湯器(追

物件名 アンジュ コリーヌ 202号室

アクセス 東武東上線 和光市駅 徒歩15分

所在地 埼玉県和光市新倉2丁目24-71

ランドマーク ●市立新倉小学校/徒歩4分

間取り 3LDK/洋室4.6 洋室6 和室6.1 LDK15.7 (帖)

専有面積 / 向き 74.27㎡ / 南東

築年月 / 構造 2022年7月中旬 / 軽量鉄骨・2階-2階建

入居 / 契約期間 2024年6月中旬 / 2年

駐車場 有り / 月 11,000円 ~ 11,000円 (税込)

入居諸条件備考

シャーメゾンライフSUPPORT24 (月額880円税込)にご加入いただけます。ご入居にかかる諸費用として、退室時ハウスクリーニング費用81,950円(税込)が必要です。/火災保険へのご加入が条件となります。積水ハウス不動産グループでは、万が一の事故の際、グループが連携して迅速に対応できる「シャーメゾンライフGUARD」(*)へのご加入を推奨しております。*保険契約の取扱代理店は、積水ハウス不動産東京(株)および積水ハウス不動産パートナーズ(株)となります。/積水ハウス不動産パートナーズの保証人不要プラン『らくらくパートナー』に加入が必要です。【新規契約時】事務手数料:33,000円(税込)、【毎月】保証料:月額賃料等の2%/諸費用及び、契約に要する費用は別途打合せ/《設備仕様》シューズクローゼット/システムキッチン(3口IHコンロ)/洗面化粧台/温水洗浄暖房便座/浴室乾燥機/室内物干/追焚給湯(高効率エコジョーズ)/和室(モダン畳)/室内LED照明/可動式収納(洋室)/高断熱防犯合わせガラス/シャッター/パルコニー/駐車場の空・料金等につきましては別途お問合せ下さい。/更新料:新賃料の1ヶ月分

※消費税は10%として計算しています。※掲載されている図面・写真等は、作成方法や撮影方法・時期などにより実際とは異なる場合があります。※家具や車などは、配置のイメージであり、賃貸物件に付属しておりません(家具家電付き等の表示があるものを除く)。

ポイントがたまる
住んでいるだけでポイントが貯まり、住替え時に家賃が最大3ヶ月分無料に!

らくらくパートナー
気分も手間もお財布も、らくらく。保証人不要のらくらくパートナー

株式会社ユートク・ライフ 成増店
TEL:03-5967-0800
FAX: 03-5967-0330

東京都板橋区成増1丁目14-15 アーバンスパークビル5階
免許番号: 東京都免許(8)第60730号
所属団体: (公社)全日本不動産協会 / (公社)首都圏不動産公正取引協議

取引形態
仲介