

Sha Maison

積水ハウス品質のお部屋を シャーメゾン ショップ Shop

東武東上線

和光市駅 徒歩14分

モバイルで見る



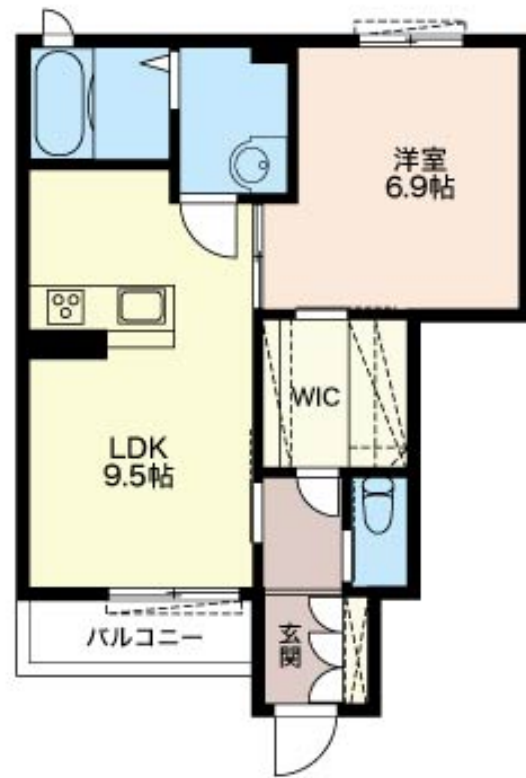
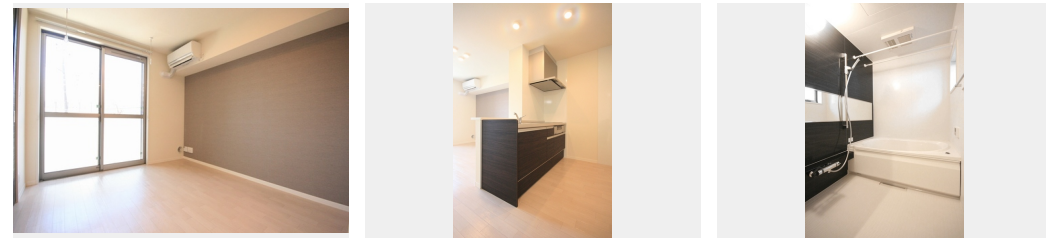
1LDK
アパート

家賃 94,000 円

共益費等 5,500 円

敷金 1 ヶ月

礼金 1.5 ヶ月



積水ハウスの賃貸住宅 シャーメゾン

Sha Maison

この物件の
オススメ
ポイント

東武東上線・東京メトロ有楽町線・副都心線 3線利用可能の和光市駅徒歩14分・都内へのアクセスも良好。上下階の音に配慮した高遮音床システム【SHAI DD55】搭載！地震にも安心の【耐震・・・

この物件についている こだわり設備

- 高遮音床システム
- 耐震等級3
- インターネット無料(WiFi付)
- TVモニター付きインターホン
- 防犯カメラ
- 防犯ガラス
- 対面キッチン
- 対面キッチン
- コンロ
- 3口コンロ
- IHクッキングヒーター
- 給湯設備
- エコジョーズ

高遮音床システム「SHAI DD55」/耐震等級3/ゴミ集積場(敷地内)/高齢者対応可/駐輪場(屋根付き)/防犯カメラ/BS/インターネット無料/LGBTQフレンドリー/アクセントクロス/スライディングスクリーン/複層ガラス/雨戸(シャッタータイプ)/モニター付ドアホン/全身ミラー/ダウンライト/照明器具(LED)/インターネット無料(Wi-Fi対応)/防犯ガラス(合せガラス)/玄関鍵(①キー②ロック)/給湯箇所(浴室・台所・洗面所)/給湯器(ガス)/エコジョーズ/給湯器(追焚機能付)/浴室乾燥機(暖房乾燥)/シャワー/ユニットバス1418/洗濯

物件名	コリーヌ II 102号室	間取り	1LDK/洋室6.9 LDK9.5(帖)
アクセス	東武東上線 和光市駅 徒歩14分 東京メトロ有楽町線 和光市駅 徒歩14分	専有面積/向き	42.88㎡/西
所在地	埼玉県和光市新倉2丁目9-89	築年月/構造	2017年1月下旬/軽量鉄骨・1階-2階建
ランドマーク	●セブンイレブン和光新倉2丁目店/徒歩2分	入居/契約期間	2024年6月上旬/2年
		駐車場	なし

入居諸条件備考

シャーメゾンライフSUPPORT24(月額880円税込)へ別途加入要。退室時ハウスクリーニング費用として47,190円(税込)ご負担頂きます。鍵交換費用として9,900円(税込)ご負担頂きます。/火災保険へのご加入が条件となります。*ご入居中は、借家人賠償責任保険・個人賠償責任保険が付帯された火災保険へのご加入が必要となります。積水ハウス不動産グループでは、万が一の事故の際、グループが連携して迅速に対応できる「シャーメゾンライフGUARD」(*)へのご加入を推奨しております。*保険契約の取扱代理店は、積水ハウス不動産東京(株)および積水ハウス不動産パートナーズ(株)となります。/積水ハウス不動産パートナーズの保証人不要プラン『らくらくパートナー』に加入が必要です。[新規契約時]事務手数料:33,000円(税込)、[毎月]保証料:月額賃料等の2%/諸費用及び、契約に要する費用は別途打合せ/《部屋設備》全身ミラー・人感センサーライト・ブラインドブック(玄関ホール)/カウンターキッチン(3口IHコンロ&グリル)/追焚給湯/浴室1418サイズ/浴室乾燥機・室内物干(ホスクリーン)/洗髪洗面化粧台/温水洗浄暖房便座/アクセントクロス/防犯合わせガラス/モニター付きインターホン/更新料:新賃料の1ヶ月分

※消費税は10%として計算しています。※掲載されている図面・写真等は、作成方法や撮影方法・時期などにより実際とは異なる場合があります。※家具や車などは、配置のイメージであり、賃貸物件に付属していません(家具家電付き等の表示があるものを除く)。

ポイントがたまる
住んでいるだけでポイントが貯まり、住替え時に家賃が最大3ヶ月分無料に!

らくらくパートナー
気分も手間もお財布も、らくらく。保証人不要のらくらくパートナー

株式会社ユートク・ライフ 成増店

TEL:03-5967-0800
FAX: 03-5967-0330

東京都板橋区成増1丁目14-15 アーバンスパークビル5階
免許番号: 東京都免許(8)第60730号
所属団体: (公社)全日本不動産協会 / (公社)首都圏不動産公正取引協議

取引形態
仲介