

Sha Maison

積水ハウス品質のお部屋を シャーメゾン ショップ Shop

J R 武蔵野線

北朝霞駅 徒歩8分

モバイルで見る



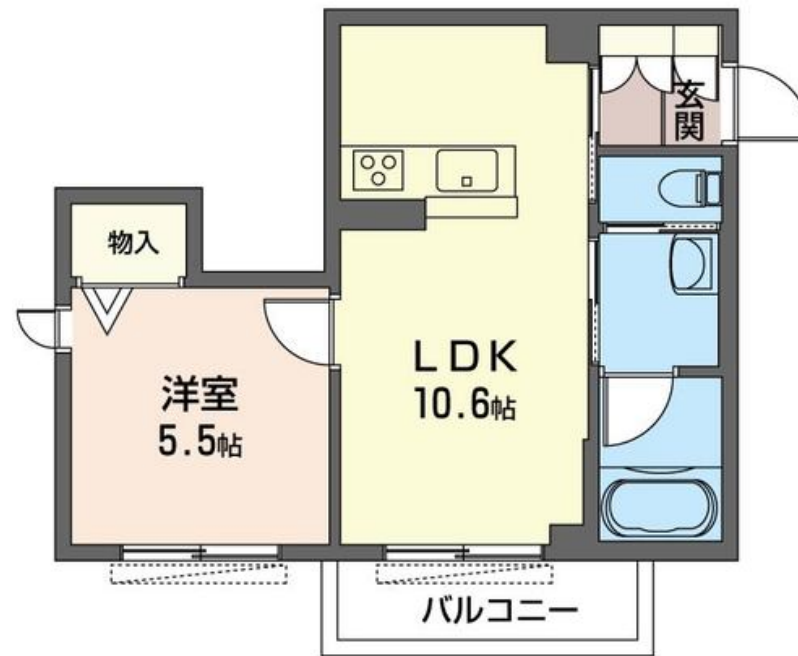
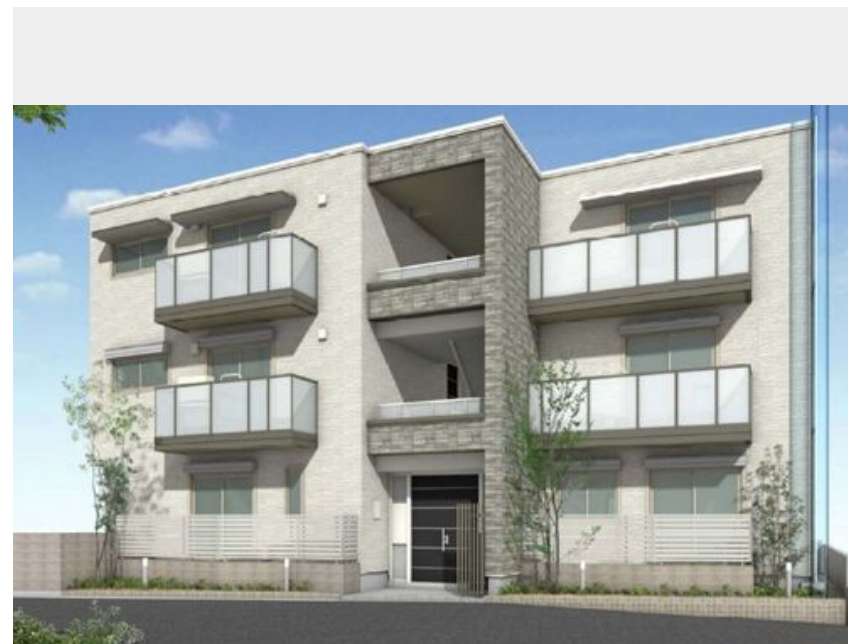
1LDK
マンション

家賃 96,000 円

共益費等 6,500 円

敷金 1 ヶ月

礼金 0.5 ヶ月



この物件の
オススメ
ポイント

【ShaMaison】×【シャーメゾンガーデンズ】都内へのアクセスも良好な東武東上線：朝霞台駅・J R 武蔵野線：北朝霞駅 2 線利用可能物件。入居者様の毎日に高級感あふれる住まいと、豊か・・・

この物件についている こだわり設備

- シャーメゾンガーデンズ
- 高遮音床システム
- 宅配BOX
- 耐震等級3 耐震等級3
- インターネット無料(WiFi付)
- TVモニター付きインターホン
- オートロック
- 防犯カメラ
- 防犯ガラス
- 対面キッチン
- コンロ
- 3口コンロ

高遮音床システム「SHAIDD55」/耐震等級3/宅配BOX/ゴミ集積場(敷地内)/駐輪場(屋根付き)/オートロック/防犯カメラ/BS/シャーメゾンガーデンズ/LGBTQフレンドリー/高齢者対応可/角部屋/アクセントクロス/フローリング/雨戸(シャッタータイプ)/モニタードアホン/全身ミラー/照明器具(LED)/インターネット無料(Wi-Fi対応)/防犯ガラス(合せガラス)/玄関鍵(①キー②ロック)/給湯箇所(浴室・台所・洗面所)/エコジョーズ/給湯器(追焚機能付)/浴室乾燥機(暖房乾燥)/シャワー/ユニットバス1318/洗濯機置場(室内)/

物件名	サニーヒルズ 201号室	間取り	1LDK/洋室5.5 LDK10.5(帖)
アクセス	J R 武蔵野線 北朝霞駅 徒歩8分 東武東上線 朝霞台駅 徒歩8分	専有面積 / 向き	38.38㎡ / 南東
所在地	埼玉県朝霞市浜崎 3丁目9-39	築年月 / 構造	2022年1月中旬 / 重量鉄骨・2階-3階建
ランドマーク	-	入居 / 契約期間	2024年5月上旬 / 2年
		駐車場	なし

入居諸条件備考

シャーメゾンライフSUPPORT24(月額880円税込)へ別途加入要。退室時ハウスクリーニング費用として43,560円(税込)ご負担頂きます。鍵交換費用として28,600円(税込)ご負担頂きます。/火災保険へのご加入が条件となります。*ご入居中は、借家人賠償責任保険・個人賠償責任保険が付帯された火災保険へのご加入が必要となります。積水ハウス不動産グループでは、万一の事故の際、グループが連携して迅速に対応できる「シャーメゾンライフGUARD」(*)へのご加入を推奨しております。*保険契約の取扱代理店は、積水ハウス不動産東京(株)および積水ハウス不動産パートナーズ(株)となります。/積水ハウス不動産パートナーズの保証人不要プラン『らくらくパートナー』に加入が必要です。[新規契約時]事務手数料:33,000円(税込)、[毎月]保証料:月額賃料等の2%/諸費用及び、契約に要する費用は別途打合せ/《部屋設備》角部屋・デザイン性に配慮したアクセントクロス・浴室カラーパネル、建具等をトータルコーディネート。快適、防犯性を重視した浴室乾燥機・室内物干・防犯合わせガラス・シャッターも採用。単身、カップル、新婚にお勧めの1LDKです!お問い合わせお待ちしております!/更新料:新賃料の1ヶ月分

※消費税は10%として計算しています。※掲載されている図面・写真等は、作成方法や撮影方法・時期などにより実際とは異なる場合があります。※家具や車などは、配置のイメージであり、賃貸物件に付属していません(家具家電付き等の表示があるものを除く)。

ポイントがたまる
住んでいるだけでポイントが貯まり、住替え時に家賃が最大3ヶ月分無料に!

らくらくパートナー
気分も手間もお財布も、らくらく。保証人不要のらくらくパートナー

かつみ不動産株式会社
TEL:048-473-0011
FAX: 048-474-0660

埼玉県朝霞市西原 2丁目9-1
免許番号: 埼玉県免許(9)第13750号
所属団体: (公財)日本賃貸住宅管理協会 / (公社)埼玉県宅地建物取引業協会 / (公社)首都圏不動産公正取引協議会

取引形態
仲介