

Sha Maison

積水ハウス品質のお部屋を シャーメゾン ショップ Shop

J R 京浜東北線

西川口駅 徒歩10分

モバイルで見る



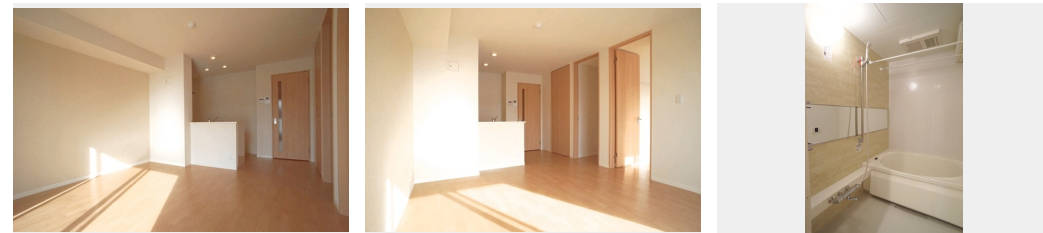
2LDK マンション

家賃 119,000 円

共益費等 4,500 円

敷金 1 ヶ月

礼金 1 ヶ月



積水ハウスの賃貸住宅 シャーメゾン

Sha Maison

この物件の
オススメ
ポイント

J R 京浜東北線「西川口駅」まで徒歩 10 分☆西川口駅へは高低差が少なく平坦な道なりです 積水ハウス施工の3階建賃貸住宅（重量鉄骨造・準耐火被覆構造）共用玄関はオートロック・シャッター・・・

この物件についている こだわり設備

- 高遮音床システム
- 防犯ガラス
- 給湯設備
- TVモニター付きインターホン
- 対面キッチン
- 追い焚き給湯
- オートロック
- コンロ
- 浴室乾燥機
- 防犯カメラ
- IHクッキングヒーター
- 洗髪洗面台

駐車場有り/高遮音床システム「SHAIDD55」/ゴミ集積場（敷地内）/高齢者対応可/駐輪場（屋根付き）/オートロック/防犯カメラ/BS/CATV（都市型）/LGBTQフレンドリー/アクセントクロス/雨戸（シャッタータイプ）/モニター付ドアホン/防犯ガラス（合せガラス）/玄関鍵（①キー②ロック）/給湯箇所（浴室・台所・洗面所）/給湯器/給湯器（追焚機能付）/浴室乾燥機（暖房乾燥）/シャワー/ユニットバス1318/洗濯機置場（室内）/洗髪洗面化粧台/室内物干し/対面キッチン/IHクッキングヒーター/トイレ（洗浄機能付便座）/バス・トイレ（セパレート）

物件名 7 ヴィレッジⅡ 203号室
アクセス J R 京浜東北線 西川口駅 徒歩10分
所在地 埼玉県蕨市塚越7丁目19-15
ランドマーク -

間取り 2LDK/洋室5.9 洋室5.7 LDK12.4 (帖)
専有面積 / 向き 60.3㎡/南
築年月 / 構造 2015年12月上旬/鉄骨・2階-3階建
入居 / 契約期間 2024年5月上旬/2年
駐車場 有り/月 14,300円 ~ 14,300円 (税込)

入居諸条件備考

シャーメゾンライフSUPPORT24（月額880円税込）へ別途加入要。退室時ハウスクリーニング費用として61,710円（税込）ご負担頂きます。鍵交換費用として16,500円（税込）ご負担頂きます。/火災保険へのご加入が条件となります。*ご入居中は、借家人賠償責任保険・個人賠償責任保険が付帯された火災保険へのご加入が必要となります。積水ハウス不動産グループでは、万一の事故の際、グループが連携して迅速に対応できる「シャーメゾンライフGUARD」(*)へのご加入を推奨しております。*保険契約の取扱代理店は、積水ハウス不動産東京（株）および積水ハウス不動産パートナーズ（株）となります。/積水ハウス不動産パートナーズの保証人不要プラン『らくらくパートナー』に加入が必要です。【新規契約時】事務手数料：33,000円（税込）、[毎月]保証料：月額賃料等の2%/諸費用及び、契約に要する費用は別途打合せ/駐車場の空・料金等につきましては別途お問合せ下さい。/更新料：新賃料の1ヶ月分

※消費税は10%として計算しています。※掲載されている図面・写真等は、作成方法や撮影方法・時期などにより実際とは異なる場合があります。※家具や車などは、配置のイメージであり、賃貸物件に付属していません（家具家電付き等の表示があるものを除く）。

ポイントがたまる
住んでいるだけでポイントが貯まり、住替え時に家賃が最大3ヶ月分無料に!

らくらくパートナー
気分も手間もお財布も、らくらく。保証人不要のらくらくパートナー

有限会社神作不動産
TEL:048-255-1133
FAX: 048-253-7444

埼玉県川口市並木2丁目2-24
免許番号：埼玉県免許(14)第4975号
所属団体：(公社)埼玉県宅地建物取引業協会 / (公社)首都圏不動産公正取引協議会

取引形態
仲介