

Sha Maison

積水ハウス品質のお部屋を シャーメゾン ショップ Shop

J R 武蔵野線

越谷レイクタウン駅 徒歩12分

モバイルで見る



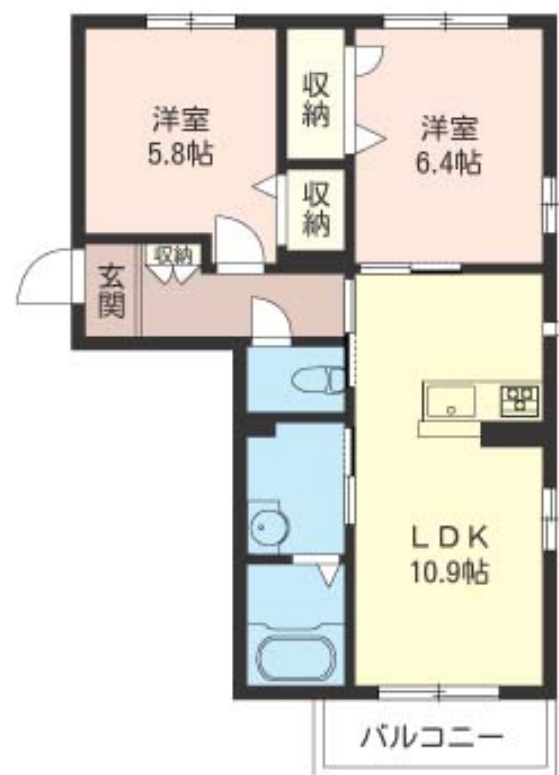
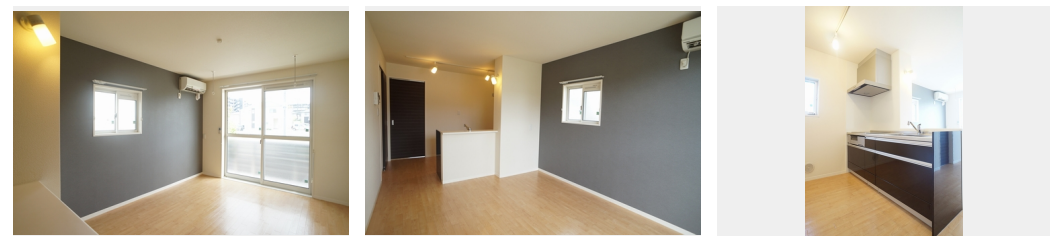
2LDK アパート

家賃 95,000 円

共益費等 6,000 円

敷金 1 ヶ月

礼金 2 ヶ月



積水ハウスの賃貸住宅 シャーメゾン

Sha Maison

この物件の
オススメ
ポイント

- ★人気のインターネット無料 (W I - F I 付) システム導入
- ★ペット共生仕様 (小型犬のみ、飼育時敷金 1 ヶ月追加、その他諸条件あり) オートロックエントランス、敷地内防犯カメラ、オール電化仕・・・

この物件についている こだわり設備

- 宅配BOX
- インターネット無料 (WiFi付)
- TVモニター付きインターホン
- オートロック
- 防犯カメラ
- 防犯ガラス
- ペット相談可
- 対面キッチン
- コンロ
- IHクッキングヒーター
- オール電化
- 給湯設備

駐車場有り/宅配BOX/ゴミ集積場 (敷地内)/高齢者対応可/ペット相談可 (室内小型犬)/ペット洗い場/駐輪場 (屋根付き)/オートロック/防犯カメラ/インターネット無料/LGBTQフレンドリー/角部屋/アクセントクロス/スライディングスクリーン/複層ガラス/モニター付ドアホン/スライディングライト/インターネット無料 (Wi-Fi 対応)/防犯ガラス (合せガラス)/玄関鍵 (①キー②ロック)/給湯箇所 (浴室・台所・洗面所)/エコキュート/給湯器/給湯器 (追焚機能付)/オール電化/浴室乾燥機 (暖房乾燥)/シャワー/ユニットバス 1 3 1 8 /洗濯機置場 (室内)

物件名 エスペランサ III 101号室
アクセス J R 武蔵野線 越谷レイクタウン駅 徒歩12分
所在地 埼玉県越谷市レイクタウン 5 丁目 9 - 7
ランドマーク -

間取り 2LDK/洋室6.4 洋室5.8 LDK10.9 (帖)
専有面積 / 向き 54.76㎡ / 南
築年月 / 構造 2013年4月中旬 / 軽量鉄骨・1階-3階建
入居 / 契約期間 2024年6月上旬 / 2年
駐車場 有り / 月 7,334円 ~ 7,334円 (税込)

入居諸条件備考

シャーメゾンライフSUPPORT24 (月額880円税込) へ別途加入要。退室時ハウスクリーニング費用として 54,450円 (税込) 負担頂きます。鍵交換費用として 23,650円 (税込) 負担頂きます。/火災保険へのご加入が必要となります。*ご入居中は、借家人賠償責任保険・個人賠償責任保険が付帯された火災保険へのご加入が必要となります。積水ハウス不動産グループでは、万一の事故の際、グループが連携して迅速に対応できる「シャーメゾンライフGUARD」(*) へのご加入を推奨しております。*保険契約の取扱代理店は、積水ハウス不動産東京 (株) および積水ハウス不動産パートナーズ (株) となります。/積水ハウス不動産パートナーズの保証人不要プラン『らくらくパートナー』へご加入が必要です。【新規契約時】事務手数料 : 33,000円 (税込)、[毎月] 保証料 : 月額賃料等の2% / 諸費用及び、契約に要する費用は別途打合せ / 駐車場の空・料金等につきましては別途お問合せ下さい。/更新料 : 新賃料の1ヶ月分

※消費税は10%として計算しています。※掲載されている図面・写真等は、作成方法や撮影方法・時期などにより実際とは異なる場合があります。※家具や車などは、配置のイメージであり、賃貸物件に付属していません (家具家電付き等の表示があるものを除く)。

ポイントがたまる
住んでいるだけでポイントが貯まり、住替え時に家賃が最大3ヶ月分無料に!

らくらくパートナー
気分も手間もお財布も、らくらく。保証人不要のらくらくパートナー

大幸建設株式会社
TEL:048-986-1800
FAX: 048-986-1700

埼玉県越谷市南越谷 1 丁目 1 7 - 1
免許番号 : 埼玉県免許 (12) 第 7988 号
所属団体 : (公社) 埼玉県宅地建物取引業協会 / (公社) 首都圏不動産公正取引協議会

取引形態
仲介