

# Sha Maison

積水ハウス品質のお部屋を シャーメゾン ショップ Shop

東武伊勢崎線

新田駅 徒歩10分

モバイルで見る



1R  
マンション

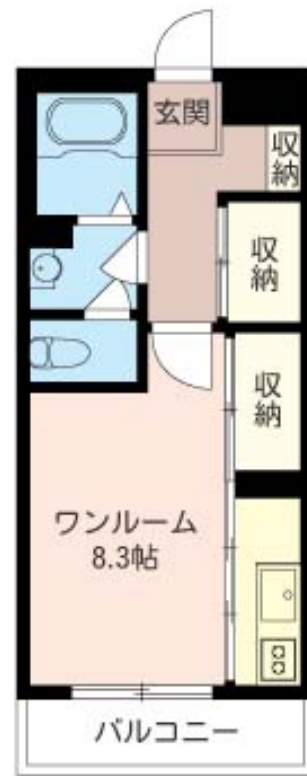
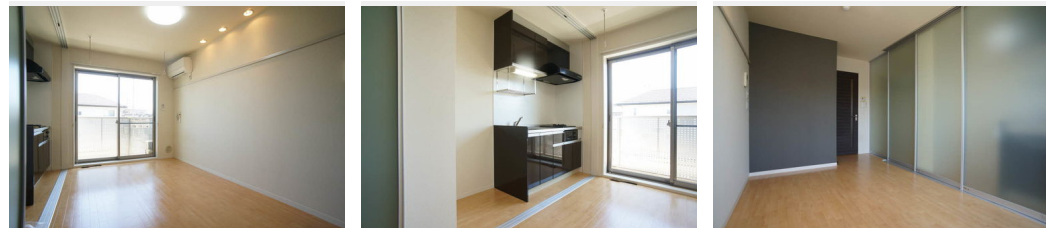
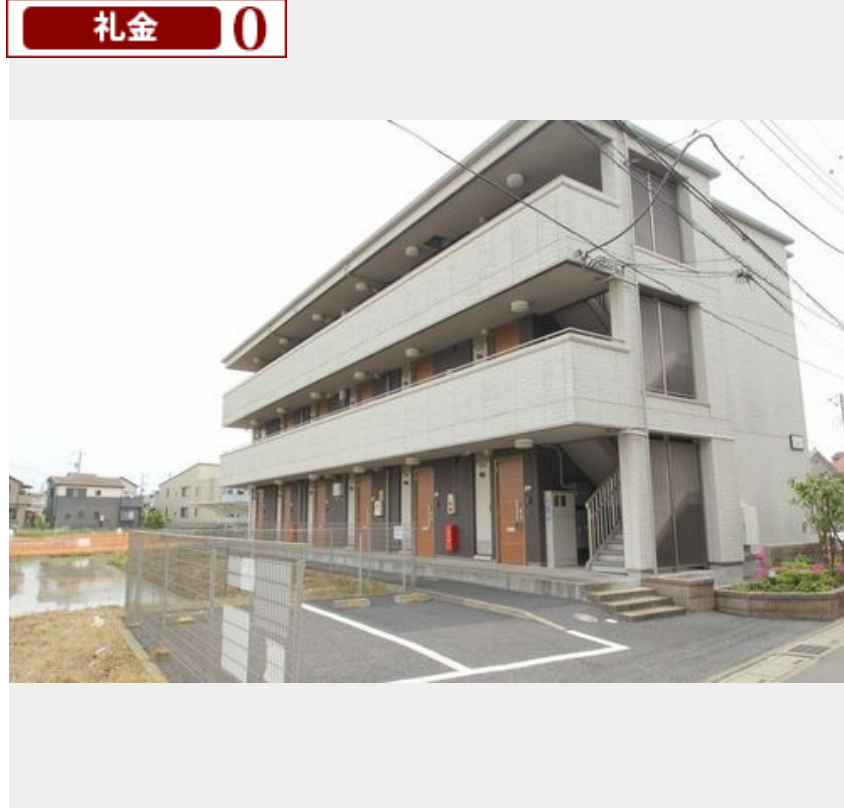
家賃 **57,000 円**

共益費等 6,000 円

敷金 1 ヶ月

礼金 0 ヶ月

礼金 0



積水ハウスの賃貸住宅 シャーメゾン

Sha Maison

この物件の  
オススメ  
ポイント

☆積水ハウスのシャーメゾンです。☆ペットの飼育が可能な物件となっています(小型犬2匹まで)。☆セブンイレブンまで300m(徒歩4分) ☆ビッグ・エーまで660m(徒歩9分) ☆カワチ薬・・・

この物件についている **こだわり設備**

- インターネット 無料(WiFi付)
- TVモニター付き インターホン
- 防犯カメラ
- 防犯ガラス
- ペット相談可
- コンロ
- 給湯設備
- 追い焚き給湯
- 浴室乾燥機
- 洗髪洗面台
- 室内物干
- 温水洗浄便座

駐車場有り/ゴミ集積場(敷地内)/ペット相談可(犬・猫可)/駐輪場(屋根付き)/防犯カメラ/LGBTQフレンドリー/高齢者対応可/スライディングスクリーン/モニター付ドアホン/インターネット無料(Wi-Fi対応)/防犯ガラス(合せガラス)/玄関鍵(①キー②ロック)/給湯箇所(浴室・台所・洗面所)/給湯器/給湯器(追焚機能付)/浴室乾燥機(暖房乾燥)/シャワー/洗濯機置場(室内)/洗髪洗面化粧台/室内物干し/ガスコンロ/トイレ(洗浄機能付便座)/バス・トイレ(セパレート)/エアコン/バルコニー

物件名 エスポアール ゴンゲン 203号室

間取り ワンルーム/ワンルーム8.3(帖)

アクセス 東武伊勢崎線 新田駅 徒歩10分

専有面積 / 向き 28.0㎡ / 南

所在地 埼玉県草加市金明町901-2

築年月 / 構造 2010年1月下旬 / 鉄骨・2階-3階建

入居 / 契約期間 即時 / 2年

ランドマーク -

駐車場 有り / 月 8,800円 ~ 8,800円 (税込)

入居諸条件備考

シャーメゾンライフSUPPORT24(月額880円税込)へ別途加入要。退室時ハウスクリーニング費用として36,300円(税込)ご負担頂きます。鍵交換費用として21,450円(税込)ご負担頂きます。/火災保険へのご加入が必要となります。\*ご入居中は、借家人賠償責任保険・個人賠償責任保険が付帯された火災保険へのご加入が必要となります。積水ハウス不動産グループでは、万一の事故の際、グループが連携して迅速に対応できる「シャーメゾンライフGUARD」(\*)へのご加入を推奨しております。\*保険契約の取扱代理店は、積水ハウス不動産東京(株)および積水ハウス不動産パートナーズ(株)となります。/積水ハウス不動産パートナーズの保証人不要プラン『らくらくパートナー』へご加入が必要です。[新規契約時]事務手数料:33,000円(税込)、[毎月]保証料:月額賃料等の2%/諸費用及び、契約に要する費用は別途打合せ/駐車場の空・料金等につきましては別途お問合せ下さい。/更新料:新賃料の1ヶ月分

※消費税は10%として計算しています。※掲載されている図面・写真等は、作成方法や撮影方法・時期などにより実際とは異なる場合があります。※家具や車などは、配置のイメージであり、賃貸物件に付属していません(家具家電付き等の表示があるものを除く)。

**ポイントがたまる**  
住んでいるだけでポイントが貯まり、住替え時に家賃が最大3ヶ月分無料に!

**らくらくパートナー**  
気分も手間もお財布も、らくらく。保証人不要のらくらくパートナー

株式会社ベストハウジング  
TEL:048-930-2581  
FAX: 048-930-2582

埼玉県草加市栄町3丁目4-6  
免許番号: 国土交通大臣免許(5)第6029号  
所属団体: (公社)全日本不動産協会 / (公社)首都圏不動産公正取引協議会

取引形態  
仲介