

# Sha Maison

積水ハウス品質のお部屋を シャーメゾン ショップ Shop

東武伊勢崎線

草加駅 徒歩15分

📱 モバイルで見る



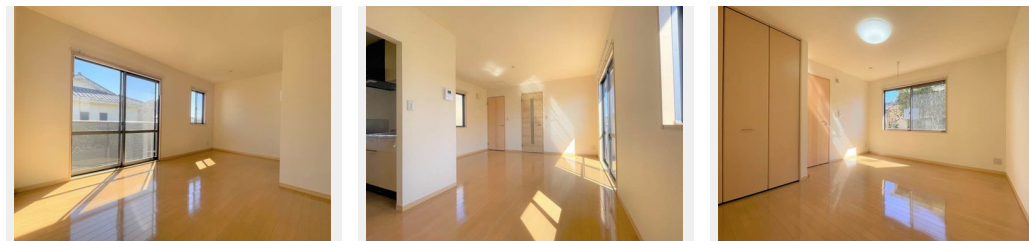
**1LDK**  
アパート

家賃 **77,000 円**

共益費等 5,000 円

敷金 1 ヶ月

礼金 0.5 ヶ月



積水ハウスの賃貸住宅 シャーメゾン

Sha Maison

この物件の  
オススメ  
ポイント

1LDK（2階リビング）。ご家族でお住まい頂ける応用力のある間取りです。南向きのお部屋です。来訪者の顔を見て話せる安心モニター付インターホン付 テラスハウスの1LDKです！ゆっ・・・

この物件についている **こだわり設備**

- TVモニター付きインターホン
- 洗髪洗面台
- 室内物干
- 温水洗浄便座
- エアコン
- WIC・納戸
- 大型収納

駐車場有り/駐輪場/CATV（都市型）/LGBTQフレンドリー/高齢者対応可/角部屋/兩戸（シャッタータイプ）/モニタ付ドアホン/シャワー/洗濯機置場（室内）/洗髪洗面化粧台/室内物干し/トイレ（洗浄機能付便座）/バス・トイレ（セパレート）/ウォークインクローゼット/下駄箱/エアコン/バルコニー

物件名	エナミスD 101号室	間取り	1LDK/LDK12.3 洋室8 (帖)
アクセス	東武伊勢崎線 草加駅 徒歩15分 東武伊勢崎線 谷塚駅 徒歩18分	専有面積 / 向き	55.4㎡ / 南
所在地	埼玉県草加市吉町 3丁目 4-5	築年月 / 構造	2004年8月下旬 / 軽量鉄骨・1階-2階建
ランドマーク	-	入居 / 契約期間	即時 / 2年
		駐車場	なし

入居諸条件備考

シャーメゾンライフSUPPORT24（月額880円税込）へ別途加入要。退室時ハウスクリーニング費用として58,080円（税込）ご負担頂きます。鍵交換費用として21,450円（税込）ご負担頂きます。/火災保険へのご加入が必要となります。\*ご入居中は、借家人賠償責任保険・個人賠償責任保険が付帯された火災保険へのご加入が必要となります。積水ハウス不動産グループでは、万一の事故の際、グループが連携して迅速に対応できる「シャーメゾンライフGUARD」(\*)へのご加入を推奨しております。\*保険契約の取扱代理店は、積水ハウス不動産東京（株）および積水ハウス不動産パートナーズ（株）となります。/積水ハウス不動産パートナーズの保証人不要プラン『らくらくパートナー』へご加入が必要です。【新規契約時】事務手数料：33,000円（税込）、【毎月】保証料：月額賃料等の2%/諸費用及び、契約に要する費用は別途打合せ/更新料：新賃料の1ヶ月分

※消費税は10%として計算しています。※掲載されている図面・写真等は、作成方法や撮影方法・時期などにより実際とは異なる場合があります。※家具や車などは、配置のイメージであり、賃貸物件に付属していません（家具家電付き等の表示があるものを除く）。

**ポイントがたまる**  
住んでいるだけでポイントが貯まり、住替え時に家賃が最大3ヶ月分無料に!

**らくらくパートナー**  
気分も手間もお財布も、らくらく。保証人不要のらくらくパートナー

株式会社セイコービル管理  
TEL:048-924-5969  
FAX: 048-924-5879

埼玉県草加市谷塚町 6 3 5 番地 3  
免許番号：埼玉県免許(5)第18956号  
所属団体：（公社）埼玉県宅地建物取引業協会 / （公社）首都圏不動産公正取引協議会

取引形態  
仲介