

Sha Maison

積水ハウス品質のお部屋を シャーメゾン ショップ Shop

埼玉新都市交通伊奈線

沼南駅 徒歩17分

1LDK
アパート

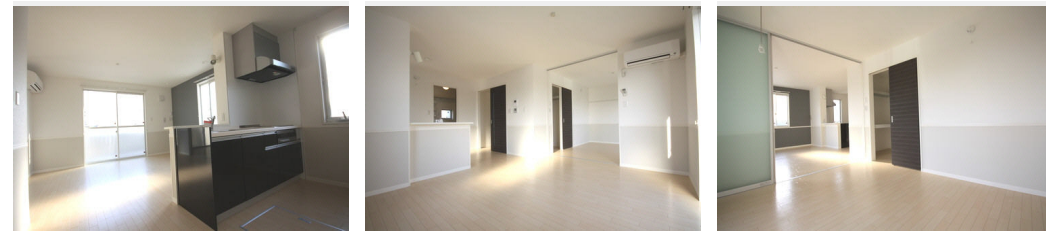
家賃 **72,000 円**

共益費等 5,500 円

敷金 1ヶ月

礼金 1ヶ月

モバイルで見る



積水ハウスの賃貸住宅 シャーメゾン

Sha Maison

この物件の
オススメ
ポイント

【☆☆ウッディウォームハイツAへようこそ☆☆】ご覧頂き有難うございます！！埼玉新都心交通『沼南駅』まで徒歩17分（1720m）または『上尾駅』から、バスに乗りまして『南平塚』から・・・

この物件についている こだわり設備

- インターネット 無料(WiFi付)
- TVモニター付き インターホン
- ペット相談可
- 対面キッチン
- コンロ
- 3口コンロ
- IHクッキングヒーター
- オール電化
- 給湯設備
- 追い焚き給湯
- 浴室乾燥機
- 洗濯洗面台

駐車場有り/ゴミ集積場(敷地内)/ペット相談可(室内小型犬)/駐輪場(屋根付き)/CATV(都市型)/LGBTQフレンドリー/高齢者対応可/角部屋/アクセントクロス/スライディングスクリーン/モニター付ドアホン/ダウンライト/インターネット無料(Wi-Fi対応)/玄関鍵(①キー②ロック)/給湯箇所(浴室・台所・洗面所)/電気温水器/給湯器/給湯器(追焚機能付)/オール電化/浴室乾燥機(暖房乾燥)/シャワー/洗濯機置場(室内)/洗髪洗面化粧台/室内物干し/対面キッチン/IHクッキングヒーター/3口コンロ/グリル付きコンロ/ラジエント

物件名 ウッディウォームハイツA 101号室

間取り 1LDK/洋室6.4 LDK12.8(帖)

アクセス 埼玉新都市交通伊奈線 沼南駅 徒歩17分
埼玉新都市交通伊奈線 丸山駅 徒歩16分

専有面積 / 向き 47.36㎡ / 南

所在地 埼玉県上尾市大字原市1314-1

築年月 / 構造 2010年1月下旬 / 軽量鉄骨・1階-2階建

入居 / 契約期間 2024年5月上旬 / 2年

ランドマーク -

駐車場 有り / 月 5,500円 ~ 5,500円 (税込)

入居諸条件備考

シャーメゾンライフSUPPORT24(月額880円税込)へ別途加入要。退室時ハウスクリーニング費用として50,820円(税込)ご負担頂きます。/火災保険へのご加入が条件となります。*ご入居中は、借家人賠償責任保険・個人賠償責任保険が付帯された火災保険へのご加入が必要となります。積水ハウス不動産グループでは、万一の事故の際、グループが連携して迅速に対応できる「シャーメゾンライフGUARD」(*)へのご加入を推奨しております。*保険契約の取扱代理店は、積水ハウス不動産東京(株)および積水ハウス不動産パートナーズ(株)となります。/積水ハウス不動産パートナーズの保証人不要プラン『らくらくパートナー』に加入が必要です。[新規契約時]事務手数料:33,000円(税込)、[毎月]保証料:月額賃料等の2%/諸費用及び、契約に要する費用は別途打合せ/駐車場の空・料金等につきましては別途お問合せ下さい。/更新料:新賃料の1ヶ月分

※消費税は10%として計算しています。※掲載されている図面・写真等は、作成方法や撮影方法・時期などにより実際とは異なる場合があります。※家具や車などは、配置のイメージであり、賃貸物件に付属していません(家具家電付き等の表示があるものを除く)。

ポイントがたまる
住んでいるだけでポイントが貯まり、
住替え時に家賃が最大3ヶ月分無料に!

らくらくパートナー
気分も手間もお財布も、らくらく。
保証人不要のらくらくパートナー

株式会社レックス大興 東大宮店

TEL:048-681-5558
FAX: 048-684-1222

埼玉県さいたま市見沼区東大宮5丁目30-14大宮パルティール2F
免許番号: 埼玉県免許(6)第17276号
所属団体: (公社)埼玉県宅地建物取引業協会 / (公社)首都圏不動産公正取引協議会

取引形態
仲介