

# Sha Maison

積水ハウス品質のお部屋を シャーメゾン ショップ Shop

秩父鉄道

武川駅 徒歩5分

モバイルで見る



**2K**  
アパート

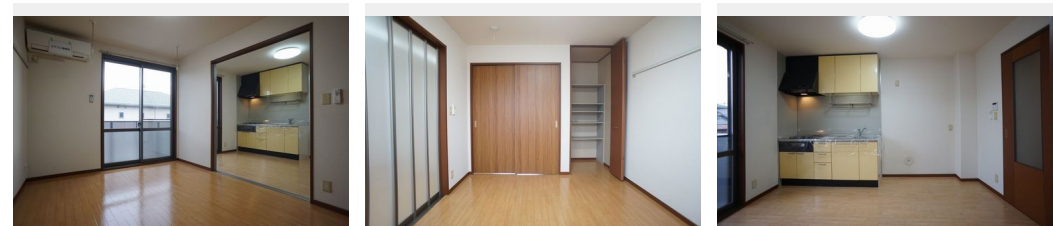
家賃 **56,000 円**

共益費等 4,000 円

敷金 60,000 円

礼金 0 ヶ月

駐車場 無料 礼金 0



積水ハウスの賃貸住宅 シャーメゾン  
**Sha Maison**

**この物件のオススメポイント**  
全7棟の緑豊かなシャーメゾンタウン/武川駅まで徒歩5分 / 全戸角部屋の内階段タイプ / いつでも快適に入浴できる追い焚き機能付/ビルトインタイプのガスコンロ付システムキッチン/来訪者を...

**この物件についている こだわり設備**

- インターネット 無料(WiFi付)
- TVモニター付き インターホン
- コンロ
- 給湯設備
- 追い焚き給湯
- 洗髪洗面台
- 温水洗浄便座
- エアコン
- P 無料** 駐車場無料

駐車場有り/ゴミ集積場(敷地内)/駐輪場/LGBTQフレンドリー/高齢者対応可/角部屋/アクセントクロス/複層ガラス/雨戸(シャッタータイプ)/モニター付ドアホン/インターネット無料(Wi-Fi対応)/給湯箇所(浴室・台所・洗面所)/給湯器/給湯器(ガス)/給湯器(追焚機能付)/シャワー/洗濯機置場(室内)/洗髪洗面化粧台/ガスコンロ/トイレ(洗浄機能付便座)/バス・トイレ(セパレート)/エアコン/バルコニー

物件名	エイコーンA 202号室	間取り	2K/洋室5.9 洋室5.6 K5.9 (帖)
アクセス	秩父鉄道 武川駅 徒歩5分 秩父鉄道 永田駅 徒歩27分	専有面積 / 向き	43.7㎡ / 南
所在地	埼玉県深谷市田中730-1	築年月 / 構造	2003年7月下旬 / 軽量鉄骨・2階-2階建
ランドマーク	-	入居 / 契約期間	即時 / 2年
		駐車場	駐車場付

**入居諸条件備考**  
シャーメゾンライフSUPPORT24(月額880円税込)へ別途加入要。退室時ハウスクリーニング費用として47,190円(税込)ご負担頂きます。鍵交換費用として19,800円(税込)ご負担頂きます。/火災保険への加入が必要となります。\*ご入居中は、借家人賠償責任保険・個人賠償責任保険が付帯された火災保険への加入が必要となります。積水ハウス不動産グループでは、万一の事故の際、グループが連携して迅速に対応できる「シャーメゾンライフGUARD」(\*)へのご加入を推奨しております。\*保険契約の取扱代理店は、積水ハウス不動産東京(株)および積水ハウス不動産パートナーズ(株)となります。/積水ハウス不動産パートナーズの保証人不要プラン『らくらくパートナー』へご加入が必要です。[新規契約時]事務手数料:33,000円(税込)、[毎月]保証料:月額賃料等の2%/諸費用及び、契約に要する費用は別途打合せ/更新料:新賃料の1ヶ月分

※消費税は10%として計算しています。※掲載されている図面・写真等は、作成方法や撮影方法・時期などにより実際とは異なる場合があります。※家具や車などは、配置のイメージであり、賃貸物件に付属していません(家具家電付き等の表示があるものを除く)。

**ポイントがたまる**  
住んでいるだけでポイントが貯まり、住替え時に家賃が最大3ヶ月分無料に!

**らくらくパートナー**  
気分も手間もお財布も、らくらく。保証人不要のらくらくパートナー

株式会社協栄不動産  
TEL:048-573-5736  
FAX: 048-571-4329

埼玉県深谷市東方町4丁目33-1  
免許番号: 埼玉県免許(10)第11685号  
所属団体: (公社)埼玉県宅地建物取引業協会 / (公社)首都圏不動産公正取引協議会

取引形態  
仲介