

Sha Maison

積水ハウス品質のお部屋を シャーメゾン ショップ Shop

東武野田線

八木崎駅 徒歩7分

モバイルで見る



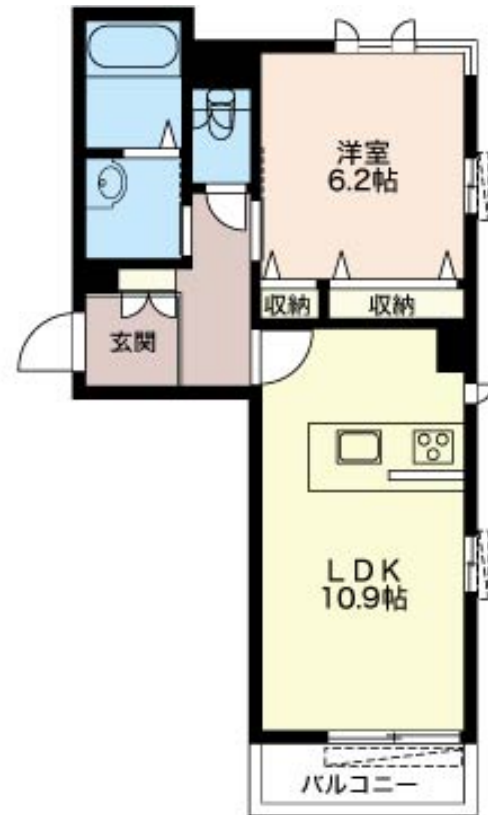
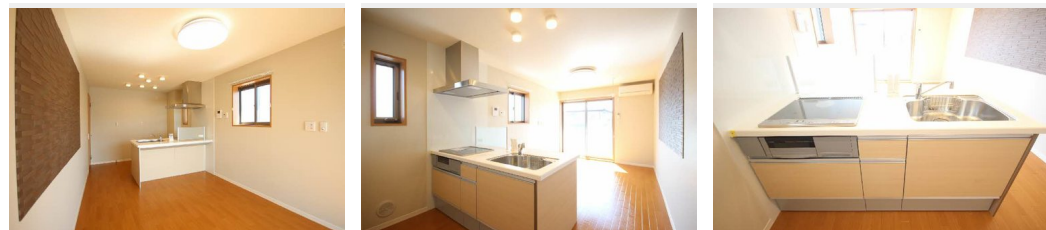
1LDK
マンション

家賃 74,000 円

共益費等 5,000 円

敷金 1ヶ月

礼金 1ヶ月



積水ハウスの賃貸住宅 シャーメゾン

Sha Maison

この物件の
オススメ
ポイント

☆☆敷地内防犯カメラ作動で安心のセキュリティ☆☆積水ハウス施工の賃貸住宅『シャーメゾン』新婚さん・カップルはもちろん、単身者で広々暮らしたい方にもおすすめです。3階建て計9世帯をご・・・

この物件についている こだわり設備

- シャーメゾン ガーデنز
- 高遮音床 システム
- TVモニター付き インターホン
- オートロック
- 防犯カメラ
- 防犯ガラス
- ペット相談可
- 対面 キッチン
- コンロ
- 3口コンロ
- IHクッキング ヒーター
- 給湯設備

駐車場有り/高遮音床システム「SHAIDD55」/ゴミ集積場(敷地内)/ペット洗い場/ペット相談可(室内小型犬)/駐輪場(屋根付き)/オートロック/防犯カメラ/シャーメゾンガーデنز/LGBTQフレンドリー/高齢者対応可/角部屋/空気環境配慮仕様(SHMエアキス)/アクセントクロス/複層ガラス/モニタ付ドアホン/全身ミラー/防犯ガラス(合せガラス)/玄関鍵(①キー②ロック)/給湯箇所(浴室・台所・洗面所)/給湯器/給湯器(ガス)/給湯器(追焚機能付)/浴室乾燥機(暖房乾燥)/シャワー/洗濯機置場(室内)/洗髪洗面化粧台/室内物干し/対面キッチン

物件名 Prime Stage IV East 203号室

間取り 1LDK/洋室6.2 LDK10.9(帖)

アクセス 東武野田線 八木崎駅 徒歩7分
東武伊勢崎線 春日部駅 徒歩19分

専有面積 / 向き 44.48㎡ / 南西

所在地 埼玉県春日部市浜川戸2丁目6-5

築年月 / 構造 2013年10月上旬 / 鉄骨・2階-3階建

入居 / 契約期間 2024年5月上旬 / 2年

ランドマーク -

駐車場 なし

入居諸条件備考

シャーメゾンライフSUPPORT24(月額880円税込)へ別途加入要。退室時ハウスクリーニング費用として47,190円(税込)ご負担頂きます。鍵交換費用として16,500円(税込)ご負担頂きます。/火災保険へのご加入が必要となります。*ご入居中は、借家人賠償責任保険・個人賠償責任保険が付帯された火災保険へのご加入が必要となります。積水ハウス不動産グループでは、万一の事故の際、グループが連携して迅速に対応できる「シャーメゾンライフGUARD」(*)へのご加入を推奨しております。*保険契約の取扱代理店は、積水ハウス不動産東京(株)および積水ハウス不動産パートナーズ(株)となります。/積水ハウス不動産パートナーズの保証人不要プラン『らくらくパートナー』に加入が必要です。【新規契約時】事務手数料:33,000円(税込)、【毎月】保証料:月額賃料等の2%/諸費用及び、契約に要する費用は別途打合せ/更新料:新賃料の1ヶ月分

※消費税は10%として計算しています。※掲載されている図面・写真等は、作成方法や撮影方法・時期などにより実際とは異なる場合があります。※家具や車などは、配置のイメージであり、賃貸物件に付属していません(家具家電付き等の表示があるものを除く)。

ポイントがたまる
住んでいるだけでポイントが貯まり、
住替え時に家賃が最大3ヶ月分無料に!

らくらくパートナー
気分も手間もお財布も、らくらく。
保証人不要のらくらくパートナー

株式会社春日部市住宅共同販売センター

TEL:048-754-8088

FAX: 048-754-8094

埼玉県春日部市粕壁5670-2

免許番号: 埼玉県免許(13)第6797号

所属団体: (公社)埼玉県宅地建物取引業協会 / (公社)首都圏不動産公正

取引協議会

取引形態
仲介