

Sha Maison

積水ハウス品質のお部屋を シャーメゾン ショップ Shop

東武野田線

八木崎駅 徒歩5分

モバイルで見る



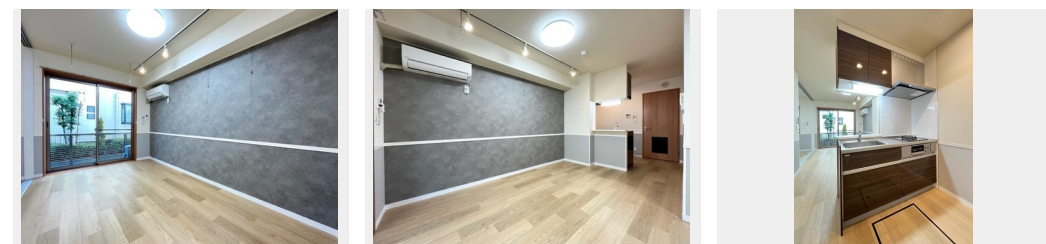
1LDK
マンション

家賃 68,000 円

共益費等 5,000 円

敷金 1ヶ月

礼金 1ヶ月



積水ハウスの賃貸住宅 シャーメゾン

Sha Maison

この物件の
オススメ
ポイント

■ 2024年4月に室内リノベーション済！ ■ 積水ハウス施工の賃貸住宅『シャーメゾン』。★★インターネット無料★ペット（小型犬1匹のみ）と暮らせる駅近マンション★東武アーバンパークライ・・・

この物件についている こだわり設備

- しゃ熱断熱 複層ガラス
- インターネット 無料
- TVモニター付き インターホン
- オートロック
- 防犯カメラ
- 防犯ガラス
- ペット相談可
- 対面キッチン
- コンロ
- 給湯設備
- 追い焚き給湯
- 浴室乾燥機

ゴミ集積場（敷地内）／高齢者対応可／ペット相談可（室内小型犬）／ペット洗い場／駐輪場（屋根付き）／オートロック／防犯カメラ／CATV（都市型）／インターネット無料／LGBTQフレンドリー／角部屋／アクセントクロス／スライディングスクリーン／しゃ熱断熱複層ガラス／モニター付ドアホン／全身ミラー／間接照明／防犯ガラス（合せガラス）／玄関鍵（①キー②ロック）／給湯箇所（浴室・台所・洗面所）／給湯器（ガス）／給湯器（追焚機能付）／浴室乾燥機（暖房乾燥）／シャワー／洗濯機置場（室内）／洗面台／室内物干し／対面キッチン／ガスコンロ／トイレ（洗浄機能付便座）／

物件名 Prime Stage 1 103号室

アクセス 東武野田線 八木崎駅 徒歩5分
東武伊勢崎線 春日部駅 徒歩22分

所在地 埼玉県春日部市八木崎町 1 - 3

ランドマーク -

間取り 1LDK / LDK 9.2 洋室 4.3 (帖)

専有面積 / 向き 36.75㎡ / 南西

築年月 / 構造 2007年10月下旬 / 鉄骨・1階-3階建

入居 / 契約期間 2024年5月上旬 / 2年

駐車場 なし

入居諸条件備考

シャーメゾンライフSUPPORT 24（月額880円税込）へ別途加入要。退室時ハウスクリーニング費用として43,560円（税込）ご負担頂きます。鍵交換費用として23,650円（税込）ご負担頂きます。／火災保険へのご加入が条件となります。＊ご入居中は、借家人賠償責任保険・個人賠償責任保険が付帯された火災保険へのご加入が必要となります。積水ハウス不動産グループでは、万一の事故の際、グループが連携して迅速に対応できる「シャーメゾンライフGUARD」(*)へのご加入を推奨しております。＊保険契約の取扱代理店は、積水ハウス不動産東京(株)および積水ハウス不動産パートナーズ(株)となります。／積水ハウス不動産パートナーズの保証人不要プラン『らくらくパートナー』へご加入が必要です。【新規契約時】事務手数料：33,000円（税込）、【毎月】保証料：月額賃料等の2％／諸費用及び、契約に要する費用は別途打合せ／更新料：新賃料の1ヶ月分

※消費税は10%として計算しています。※掲載されている図面・写真等は、作成方法や撮影方法・時期などにより実際とは異なる場合があります。＊家具や車などは、配置のイメージであり、賃貸物件に付属していません（家具家電付き等の表示があるものを除く）。

ポイントがたまる
住んでいるだけでポイントが貯まり、
住替え時に家賃が最大3ヶ月分無料に!

らくらくパートナー
気分も手間もお財布も、らくらく。
保証人不要のらくらくパートナー

株式会社春日部市住宅共同販売センター

TEL:048-754-8088

FAX: 048-754-8094

埼玉県春日部市粕壁5670-2

免許番号：埼玉県免許(13)第6797号

所属団体：(公社)埼玉県宅地建物取引業協会 / (公社)首都圏不動産公正

取引協議会

取引形態
仲介