

Sha Maison

積水ハウス品質のお部屋を シャーメゾン ショップ Shop

東武伊勢崎線

北春日部駅 徒歩17分

モバイルで見る



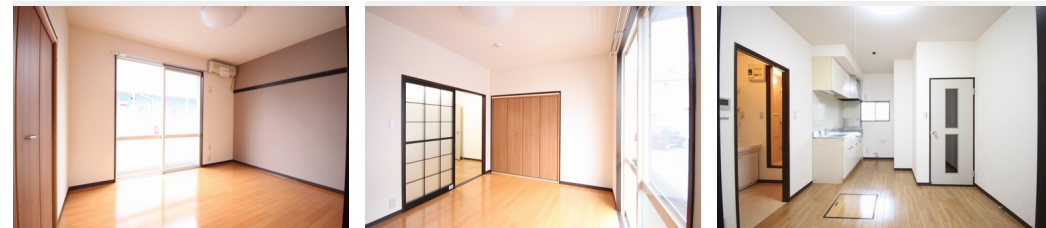
3DK
アパート

家賃 **50,000 円**

共益費等 6,000 円

敷金 1ヶ月

礼金 1ヶ月



積水ハウスの賃貸住宅 シャーメゾン

Sha Maison

この物件の
おすすめ
ポイント

【ギガプライズ】インターネットWi-Fi無料積水ハウス施工の賃貸住宅。全戸角部屋。52.50㎡の3DKは周辺の物件の中でも広めです！設備も他には負けない充実さ♪◆オール洋室で使い勝...

この物件についている こだわり設備

- インターネット 無料(WiFi付)
- TVモニター付き インターホン
- 給湯設備
- 室内物干
- 温水洗浄便座
- エアコン

駐車場有り/ゴミ集積場(敷地内)/駐輪場/LGBTQフレンドリー/高齢者対応可/モニタ付ドアホン/インターネット無料(Wi-Fi対応)/給湯器/シャワー/洗濯機置場(室内)/洗面化粧台/室内物干し/トイレ(洗浄機能付便座)/バス・トイレ(セパレート)/エアコン/バルコニー

| | | | |
|--------|--------------------|-----------|---------------------------------|
| 物件名 | スリム ハウス II 101号室 | 間取り | 3DK/洋室6.1 洋室5.7 洋室6.9 DK7.2 (帖) |
| アクセス | 東武伊勢崎線 北春日部駅 徒歩17分 | 専有面積 / 向き | 52.5㎡/東 |
| 所在地 | 埼玉県春日部市栄町2丁目140-1 | 築年月 / 構造 | 1993年4月上旬/軽量鉄骨・1階-2階建 |
| ランドマーク | - | 入居 / 契約期間 | 2024年5月中旬/2年 |
| | | 駐車場 | 有り/月 5,000円 ~ 5,000円 (税込) |

入居諸条件備考

シャーメゾンライフSUPPORT24(月額880円税込)へ別途加入要。退室時ハウスクリーニング費用として54,450円(税込)ご負担頂きます。鍵交換費用として19,800円(税込)ご負担頂きます。/火災保険へのご加入が必要となります。*ご入居中は、借家人賠償責任保険・個人賠償責任保険が付帯された火災保険へのご加入が必要となります。積水ハウス不動産グループでは、万一の事故の際、グループが連携して迅速に対応できる「シャーメゾンライフGUARD」(*)へのご加入を推奨しております。*保険契約の取扱代理店は、積水ハウス不動産東京(株)および積水ハウス不動産パートナーズ(株)となります。/積水ハウス不動産パートナーズの保証人不要プラン「らくらくパートナー」に加入が必要です。【新規契約時】事務手数料:33,000円(税込)、[毎月]保証料:月額賃料等の2%/諸費用及び、契約に要する費用は別途打合せ/駐車場の空・料金等につきましては別途お問合せ下さい。/更新料:新賃料の1ヶ月分

※消費税は10%として計算しています。※掲載されている図面・写真等は、作成方法や撮影方法・時期などにより実際とは異なる場合があります。※家具や車などは、配置のイメージであり、賃貸物件に付属していません(家具家電付き等の表示があるものを除く)。

ポイントがたまる
住んでいるだけでポイントが貯まり、住替え時に家賃が最大3ヶ月分無料に!

らくらくパートナー
気分も手間もお財布も、らくらく。保証人不要のらくらくパートナー

株式会社ケン・ハウジング 春日部店
TEL:048-733-1060
FAX: 048-733-1061

埼玉県春日部市中央1丁目43-14細井ビル4F
免許番号: 埼玉県免許(2)第23412号
所属団体: (公社)全日本不動産協会 / (公社)首都圏不動産公正取引協議会

取引形態
仲介