



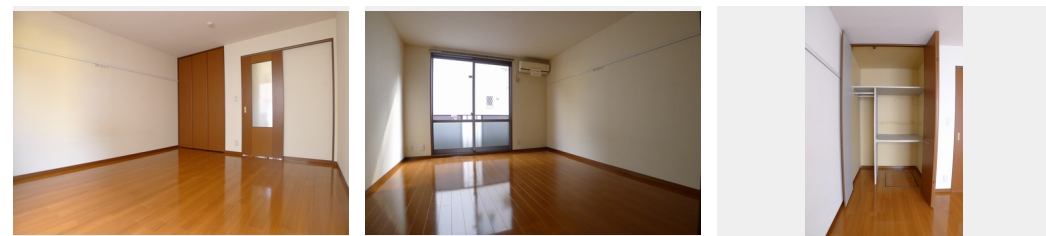
1K
アパート

家賃 56,000 円

共益費等 4,000 円

敷金 1ヶ月

礼金 1ヶ月



積水ハウスの賃貸住宅 シャーメゾン

Sha Maison

この物件の
オススメ
ポイント

積水ハウス施工のシャーメゾン。スーパービッグエー
430m徒歩6分便利。緑町中央公園まで260m徒歩4分。
バストイレ洗面所独立/浴室乾燥機/フローリング/玄関ドア
2ロック/来訪者の顔・・・

この物件についている こだわり設備

- インターネット 無料(WiFi付)
- TVモニター付き インターホン
- 給湯設備
- 浴室乾燥機
- 洗髪洗面台
- 室内物干
- 温水洗浄便座
- エアコン
- フローリング付

CATV (都市型) / 駐輪場 / LGBTQフレンドリー / 高齢者対応可 / フローリング / モニタ付ドア
ホン / インターネット無料 (Wi-Fi対応) / 給湯箇所 (浴室・台所・洗面所) / 給湯器 (ガス)
) / 浴室乾燥機 (暖房乾燥) / シャワー / 洗濯機置場 (室内) / 洗髪洗面化粧台 / 室内物干し / トイレ
(洗浄機能付便座) / バス・トイレ (セパレート) / エアコン

物件名 ウイング フィールド 102号室

アクセス 西武新宿線 新所沢駅 徒歩10分

所在地 埼玉県所沢市けやき台1丁目31-3

ランドマーク -

間取り 1K/洋室8.8 K3.4 (帖)

専有面積 / 向き 28.2㎡ / 南

築年月 / 構造 2004年3月下旬 / 軽量鉄骨・1階-2階建

入居 / 契約期間 2024年6月上旬 / 2年

駐車場 なし

入居諸条件備考

シャーメゾンライフSUPPORT24 (月額880円税込) へ別途加入要。退室時ハウスクリーニング費用として36,300円(税込)ご負担頂きます。鍵交換費用として21,450円(税込)ご負担頂きます。/火災保険へのご加入が必要となります。*ご入居中は、借家人賠償責任保険・個人賠償責任保険が付帯された火災保険へのご加入が必要となります。積水ハウス不動産グループでは、万一の事故の際、グループが連携して迅速に対応できる「シャーメゾンライフGUARD」(*)へのご加入を推奨しております。*保険契約の取扱代理店は、積水ハウス不動産東京(株)および積水ハウス不動産パートナーズ(株)となります。/積水ハウス不動産パートナーズの保証人不要プラン『らくらくパートナー』へご加入が必要です。【新規契約時】事務手数料:33,000円(税込)、【毎月】保証料:月額賃料等の2%/諸費用及び、契約に要する費用は別途打合せ/更新料:新賃料の1ヶ月分

※消費税は10%として計算しています。※掲載されている図面・写真等は、作成方法や撮影方法・時期などにより実際とは異なる場合があります。※家具や車などは、配置のイメージであり、賃貸物件に付属していません(家具家電付き等の表示があるものを除く)。

ポイントがたまる
住んでいるだけでポイントが貯まり、
住替え時に家賃が最大3ヶ月分無料に!

らくらくパートナー
気分も手間もお財布も、らくらく。
保証人不要のらくらくパートナー

株式会社マルハ
TEL:04-2994-4710
FAX: 04-2994-6961

埼玉県所沢市松葉町11-1
免許番号: 埼玉県免許(16)第1894号
所属団体: (公社)埼玉県宅地建物取引業協会 / (公社)首都圏不動産公正
取引協議会

取引形態
仲介